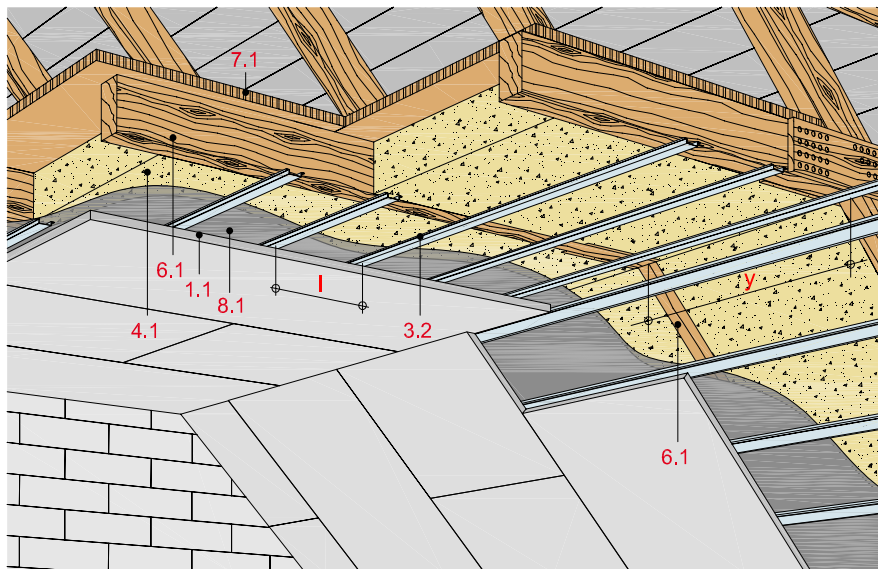


Dach- bzw. Deckenbekleidung mit Metall-Unterkonstruktion

mit Rigips Bauplatte RB bzw. RBI



Technische Daten

Schallschutz

R_w bis 55 dB

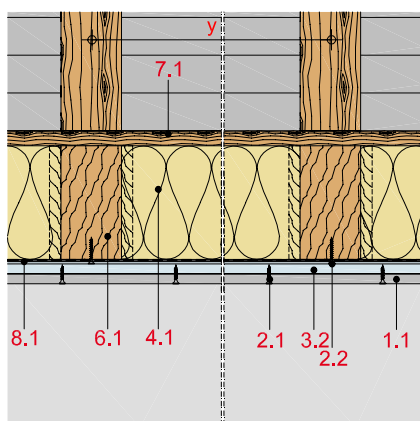
Brandbeanspruchung

ohne Brandbeanspruchung

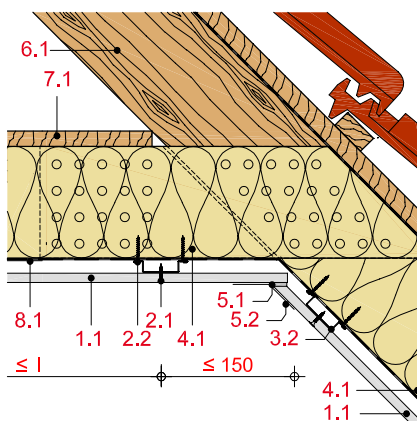
Gewicht ohne Zusatzlast

ca. 22 kg/m²

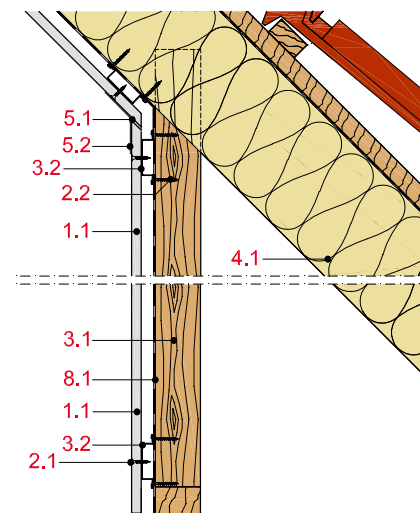
Schnitt A



Schnitt B



Schnitt C



Systemaufbau

1 Beplankung	1.1 Rigips Bauplatte RB bzw. RBI
2 Befestigung	2.1 Rigips Schnellbauschraube TN 2.2 Geeignete Befestigungsmittel
3 Unterkonstruktion	3.1 Drempeholz 3.2 Tragprofil: Rigips Hutdeckenprofil bzw. RigiProfil MultiTec CD 60/27 3.3 Rigips U-Direktabhänger, justierbarer Direktabhänger bzw. Rigips Direktbefestiger
4 Dämmung	4.1 zulässig ohne Anforderung
5 Verspachtelung	5.1 z. B. VARIO Fugenspachtel 5.2 Rigips Levelline
6 Holzbalken	6.1 Bauschnittholz mind. C24 nach DIN EN 338 und S 10 nach DIN 4074 Teil 1
7 obere Beplankung	7.1 Holzwerkstoffplatten bzw. Brettschalung (optional)
8 Dampfbremse	8.1 z. B. Polyethylen (PE)-Folie

Erläuterung

y = Befestigungsabstand bzw. Achsabstand Holzbalken

l = Achsabstand Tragprofile

Schallschutz

Beplankung	Unterkonstruktion Profil	Dämmstoff Dicke	Rohdichte kg/m ³	Schalldämmmaß R _w dB
	mm	mm		
1 x 12,5	CD 60/27	200 ¹⁾ + 52 ²⁾	11	52
1 x 25	CD 60/27	200 ¹⁾ + 52 ²⁾	11	53 ³⁾
2 x 12,5	CD 60/27	200 ¹⁾ + 52 ²⁾	11	55

¹⁾ Zwischensparrendämmung, z. B. ISOVER Integra ZKF 1

²⁾ Aufsparrendämmung, z. B. ISOVER Integra AP HWF Top

³⁾ Wert interpoliert

Hinweis

Nachweis:

ita 0038.16-P241/15

ita 0039.16-P241/15

Unterschiedliche Befestigungsvarianten (Direktbefestiger, U-Direktabhänger) haben keinen signifikanten Einfluss auf die Schalldämmung. Noniusabhänger und Hutfeder-schienen verbessern das Schalldämmmaß um bis zu 4 dB.

Unterschiedliche obere Bekleidungen (Holzweichfaserplatten, Vollholzschalung, Unterspannbahn) haben keinen signifikanten Einfluss auf die Schalldämmung.

Zulässige Achsabstände der Unterkonstruktion

Beplankung	Befestigungsabstand y	Achsabstand Tragprofile l ₁	Gewicht der Unterdecke kg/m ²
mm	mm	mm	
1 x 12,5	1.000	500	13
2 x 12,5	1.000	500	22

l₁ = Querbefestigung der Beplankung an Tragprofilen

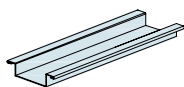
Hinweis

Nachweis:

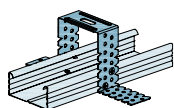
DIN 18181

Gewichtsangaben beziehen sich auf die unterseitige Beplankung mit der Unterkonstruktion.

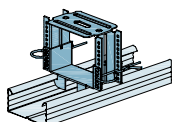
Befestigungsvarianten



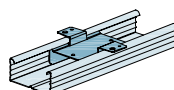
RigiProfil Hutdeckenprofil



RigiProfil MultiTec CD 60/27 mit RigiProfil U-Direktabhänger



RigiProfil MultiTec CD 60/27 mit justierbarem Direktabhänger



RigiProfil MultiTec CD 60/27 mit RigiProfil Direktbefestiger

Möglicher Fußbodenaufbau auf Kahlbalkendecke

mit Brandbeanspruchung von oben (Deckenoberseite)

Rigidur Estrichelement	Feuerwiderstandsklasse
Rigidur Estrichelemente 40 PS / 50 PS	F 30-B
Rigidur Estrichelemente 20	F 30-B
Rigidur Estrichelemente 25	F 60-B
Rigidur Estrichelement 30 / 35 / 45 / 65 MW	F 90-B
Rigidur Estrichelement 30 / 35 HF	F 90-B

Hinweis

Nachweis:

P-3117/1178-MPA BS

GA-2016/031-Ap

Oberer Fußbodenaufbau siehe Systeme: FS10RE, FS10REMW, FS10REHF bzw. FS10REPS