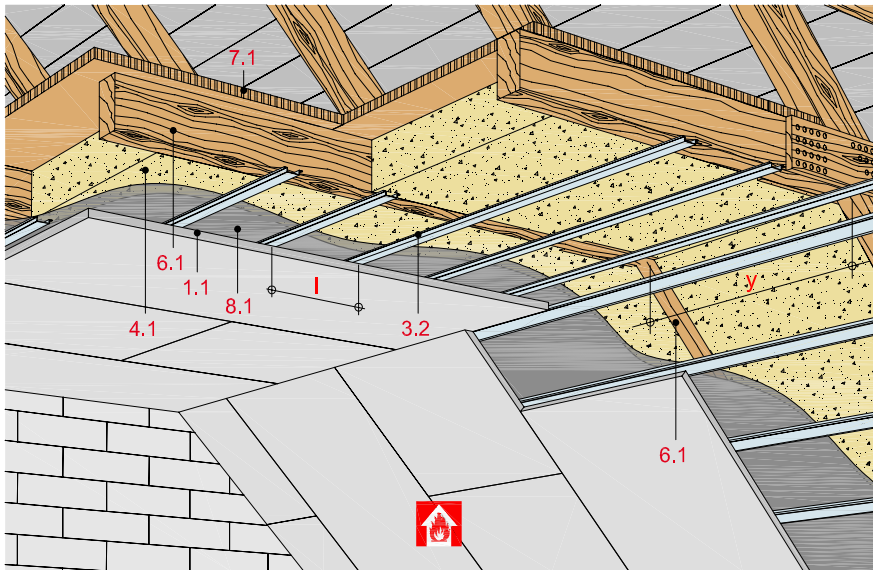


Dach- bzw. Deckenbekleidung mit Metall-Unterkonstruktion

mit Rigips Feuerschutzplatte RF/RFI bzw. Rigips Die Dicke RF/RFI



Technische Daten

Schallschutz

R_w bis 61 dB

Brandbeanspruchung

von unten

(von der Raumseite)

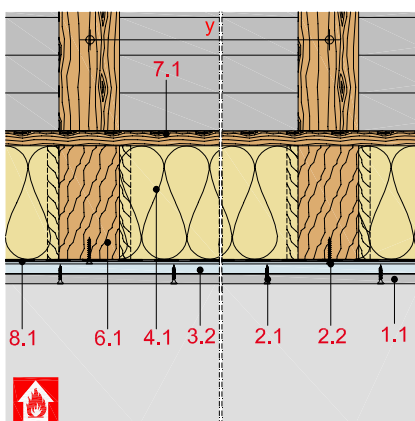
Brandschutz

bis F 90-B

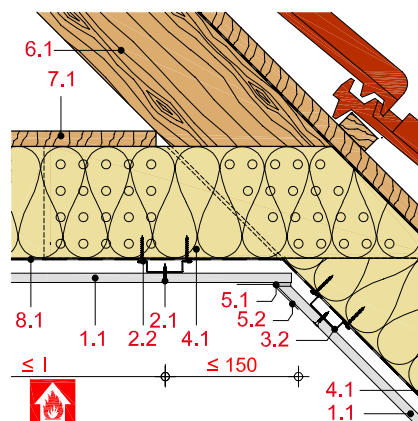
Gewicht ohne Zusatzlast

ca. 13 bis 40 kg/m²

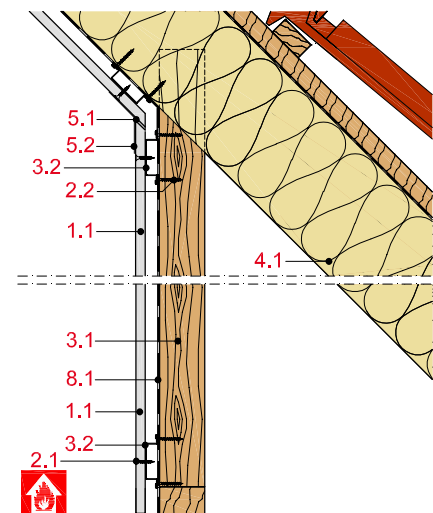
Schnitt A



Schnitt B



Schnitt C



Systemaufbau

1 Beplankung	1.1 Rigips Feuerschutzplatte RF/RFI bzw. Rigips Die Dicke RF/RFI
2 Befestigung	2.1 Rigips Schnellbauschraube TN 2.2 Geeignete Befestigungsmittel
3 Unterkonstruktion	3.1 Drempelholz 3.2 Tragprofil: Rigips Hutdeckenprofil bzw. RigiProfil MultiTec CD 60/27 3.3 Rigips U-Direktabhänger, justierbarer Direktabhänger bzw. Rigips Direktbefestiger
4 Dämmung	4.1 Brandschutz: Dämmstoff gemäß Tabelle
5 Verspachtelung	5.1 z. B. VARIO Fugenspachtel 5.2 Rigips Levelline
6 Holzbalken	6.1 Bauschnittholz mind. C24 nach DIN EN 338 und S 10 nach DIN 4074 Teil 1
7 obere Beplankung	7.1 Holzwerkstoffplatten bzw. Brettschalung (optional)
8 Dampfbremse	8.1 z. B. Polyethylen (PE)-Folie

Erläuterung

y = Befestigungsabstand bzw. Achsabstand Holzbalken

l = Achsabstand Tragprofile

Schallschutz

Beplankung	Unterkonstruktion Profil	Dämmstoff Dicke	Rohdichte kg/m ³	Schalldämm-Maß R _w dB
	mm	mm		
≥ 1 x 12,5	CD 60/27	120 ¹⁾ + 52 ²⁾	11	49
≥ 1 x 20	CD 60/27	120 ¹⁾ + 52 ²⁾	11	56
≥ 2 x 12,5	CD 60/27	120 ¹⁾ + 52 ²⁾	11	58
≥ 2 x 20	CD 60/27	120 ¹⁾ + 52 ²⁾	11	61
20 + 15 DH	CD 60/27	120 ¹⁾ + 52 ²⁾	11	60

¹⁾ Zwischensparrendämmung, z. B. ISOVER Integra ZKF 1
²⁾ Aufsparrendämmung, z. B. ISOVER Integra AP HWF Top

Hinweis

Nachweis:
 ita 0025.16-P241/15-V.02
 ita 0027.16-P241/15-V.02
 ita 0026.16-P241/15-V.02
 ita 0028.16-P241/15-V.02
 ita 0029.16-P241/15-V.02

Unterschiedliche Befestigungsvarianten (Direktbefestiger, U-Direktabhänger) haben keinen signifikanten Einfluss auf die Schalldämmung. Noniusabhänger und Hutfeder-schienen verbessern das Schalldämmmaß um bis zu 4 dB.

Unterschiedliche obere Bekleidungen (Holzweichfaserplatten, Vollholzschalung, Unterspannbahn) haben keinen signifi-kanten Einfluss auf die Schalldämmung.

Zulässige Achsabstände der Unterkonstruktion

Beplankung	Befestigungs-abstand y	Achs-abstand Tragprofile l ₁	Gewicht der Unterdecke kg/m ²	Dämmstoff Dicke	Rohdichte kg/m ³	obere Beplankung	Feuerwider-stands-klasse
mm	mm	mm		mm		mm	
1 x 12,5	870	375	13	100 ³⁾	15	nicht erforderl.	F 30-B
1 x 12,5	850	400	13	zul. ohne Anforder.		16 ²⁾	F 30-B ¹⁾
1 x 15	850	500	16	zul. ohne Anforder.		16 ²⁾	F 30-B ¹⁾
1 x 15	750	420	16	60 ³⁾	15	nicht erforderl.	F 30-B
2 x 12,5	1.000	500	23	zul. ohne Anforder.		nicht erforderl.	F 30-B ¹⁾
2 x 12,5	750	400	23	zul. ohne Anforder.		19 ²⁾	F 60-B ¹⁾
1 x 25	750	500	28	140 ⁴⁾	30	nicht erforderl.	F 90-B
1 x 25	750	500	28	120 ³⁾	15	19 ²⁾	F 90-B
2 x 20	850	500	40	zul. ohne Anforder.		nicht erforderl.	F 90-B

Hinweis: Gewichtsangaben beziehen sich auf die unterseitige Beplankung mit der UK

¹⁾ nach DIN 4102-4
²⁾ Holzwerkstoffplatten ≥ 600 kg/m³ (z. B. Spanplatten oder OSB-Platten). Alternativ ≥ 21 mm (F 30-B) bzw. ≥ 27 mm (F 60-B) gespundete Bretter
³⁾ z. B. ISOVER Integra ZKF 1
⁴⁾ z. B. ISOVER ULTIMATE Klemmfilz
 l₁ = Querbefestigung der Beplankung an Tragprofilen

Nachweis:

P-3186/1276-MPA BS, P-3023/0138-MPA BS
 P-MPA-E-97-009, P-3481/3755-MPA BS
 GS 3.2/15-131-1, GA-2015/079-Ap
 DIN 4102-4

Möglicher Fußbodenaufbau auf Kehlbalkendecke

mit Brandbeanspruchung von oben (Deckenoberseite)	Feuerwiderstandsklasse
Rigidur Estrichelement	
Rigidur Estrichelemente 40 PS / 50 PS	F 30-B
Rigidur Estrichelemente 20	F 30-B
Rigidur Estrichelemente 25	F 60-B
Rigidur Estrichelement 30 / 35 / 45 / 65 MW	F 90-B
Rigidur Estrichelement 30 / 35 HF	F 90-B

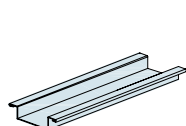
Hinweis

Nachweis:

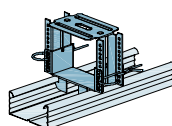
P-3117/1178-MPA BS
 GA-2016/031-Ap

Obere Fußbodenaufbau siehe Systeme: FS10RE, FS10REMW, FS10REHF bzw. FS10REPS

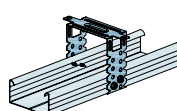
Befestigungsvarianten



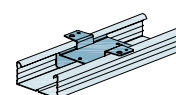
Rigits Hutdeckenprofil



RigiProfil MultiTec CD 60/27 mit justierbarem Direktabhänger



RigiProfil MultiTec CD 60/27 mit Rigits U-Direktabhänger



RigiProfil MultiTec CD 60/27 mit Rigits Direktbefestiger