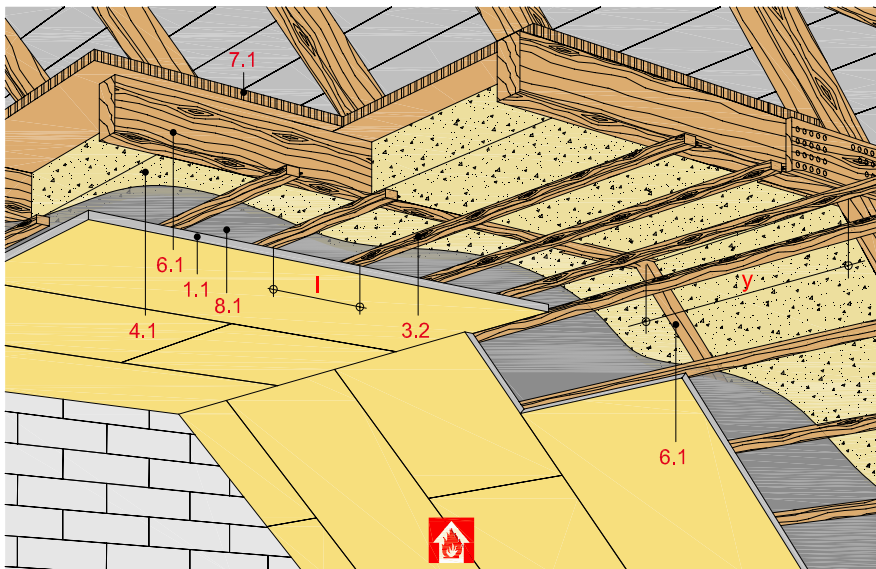


Dach- bzw. Deckenbekleidung mit Holz-Unterkonstruktion

mit Rigidur H bzw. Rigidur H Activ'Air Gipsfaserplatte



Technische Daten

Schallschutz

R_w bis 59 dB

Brandbeanspruchung

von unten

(von der Raumseite)

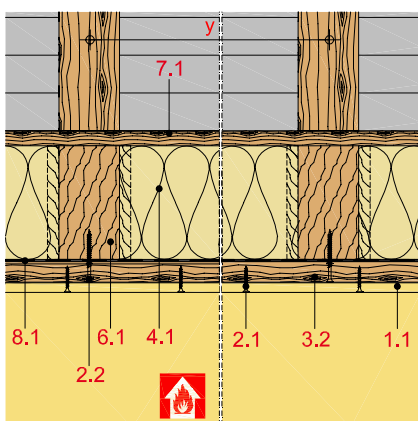
Brandschutz

F 30-B

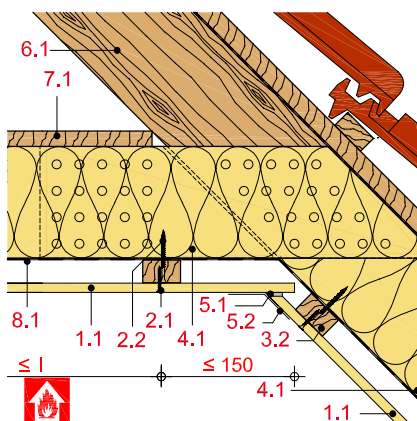
Gewicht ohne Zusatzlast

ca. 13 bis 17 kg/m²

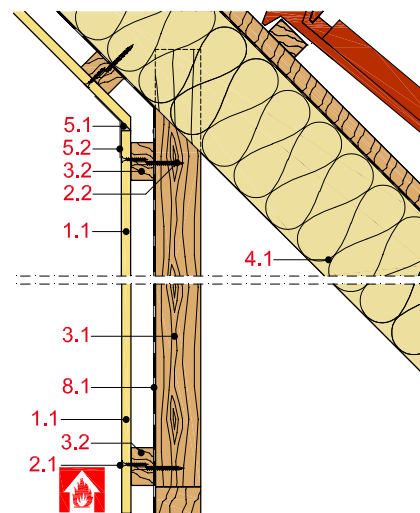
Schnitt A



Schnitt B



Schnitt C



Systemaufbau

1 Beplankung	1.1 Rigidur H bzw. Rigidur H Activ'Air Gipsfaserplatte
2 Befestigung	2.1 Rigidur Fix Schnellbauschraube 2.2 Geeignete Befestigungsmittel
3 Unterkonstruktion	3.1 Drempelholz 3.2 Traglatten: 50/30 mm 3.3 Rigips U-Direktabhänger
4 Dämmung	4.1 Brandschutz: Dämmstoff gemäß Tabelle
5 Verspachtelung	5.1 z. B. VARIO Fugenspachtel 5.2 Rigips Levelline
6 Holzbalken	6.1 Bauschnittholz mind. C24 nach DIN EN 338 und S 10 nach DIN 4074 Teil 1
7 obere Beplankung	7.1 Holzwerkstoffplatten bzw. Brettschalung (optional)
8 Dampfbremse	8.1 z. B. Polyethylen (PE)-Folie

Erläuterung

y = Befestigungsabstand bzw. Achsabstand Holzbalken

l = Achsabstand Traglatten

Schallschutz

Beplankung	Unterkonstruktion Profil mm	Dämmstoff Dicke mm	Rohdichte kg/m ³	Schalldämmmaß R _w dB
≥ 1 x 10	≥ 48/24	120 ¹⁾ + 52 ²⁾	11	47
≥ 2 x 10	≥ 48/24	120 ¹⁾ + 52 ²⁾	11	51
≥ 1 x 10	≥ 48/24	200	11	52 ³⁾
≥ 2 x 10	≥ 48/24	200	11	57 ³⁾
≥ 3 x 10	≥ 48/24	200	11	59 ³⁾

¹⁾ Zwischensparrendämmung, z. B. ISOVER Integra ZKF 1

²⁾ Aufsparrendämmung, z. B. ISOVER Integra AP HWF Top

³⁾ nach DIN 4109-33

Hinweis

Nachweis:

ita 0034.16-P241/15

ita 0035.16-P241/15

DIN 4109-33

Unterschiedliche Befestigungsvarianten (Direktbefestiger, U-Direktabhängiger) haben keinen signifikanten Einfluss auf die Schalldämmung. Noniusabhängiger und Hutfeder-schienen verbessern das Schalldämmmaß um bis zu 4 dB.

Unterschiedliche obere Bekleidungen (Holzweichfaserplatten, Vollholzschalung, Unterspannbahn) haben keinen signifikanten Einfluss auf die Schalldämmung.

Zulässige Achsabstände der Unterkonstruktion

Beplankung	Befestigungsabstand y Traglatten 50/30 mm	Achsabstand Traglatten l_1 mm	Gewicht der Unterdecke	Dämmstoff Dicke mm	Rohdichte kg/m ³	obere Beplankung mm	Feuerwiderstands- klasse
1 x 10	900	333	14	100 ¹⁾	13	nicht erford.	F 30-B
1 x 12,5	900	333	17	100 ¹⁾	13	nicht erford.	F 30-B

¹⁾ z. B. ISOVER Integra ZKF 1

l_1 Befestigung der Beplankung quer zur Traglatte

Nachweis:

P-3978/9789-MPA BS

Gewichtsangaben beziehen sich auf die unterseitige Beplankung mit der UK

Möglicher Fußbodenaufbau auf Kehl balkendecke

mit Brandbeanspruchung von oben (Deckenoberseite)

Rigidur Estrichelement	Feuerwiderstandsklasse
Rigidur Estrichelemente 40 PS / 50 PS	F 30-B
Rigidur Estrichelemente 20	F 30-B
Rigidur Estrichelemente 25	F 60-B
Rigidur Estrichelement 30 / 35 / 45 / 65 MW	F 90-B
Rigidur Estrichelement 30 / 35 HF	F 90-B

Hinweis

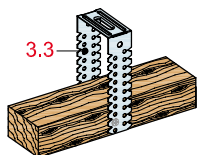
Nachweis:

P-3117/1178-MPA BS

GA-2016/031-Ap

Oberer Fußbodenaufbau siehe Systeme: FS10RE, FS10REMW, FS10REHF bzw. FS10REPS

Befestigungsvariante



Rigips U-Direktabhängiger

Hinweis

Zum Ausgleichen von Deckenunebenheiten oder für Leitungsführungen bzw. Einbauten in den Deckenflächen kann die Decke mit Rigips U-Direktabhängigern abgehängt werden.