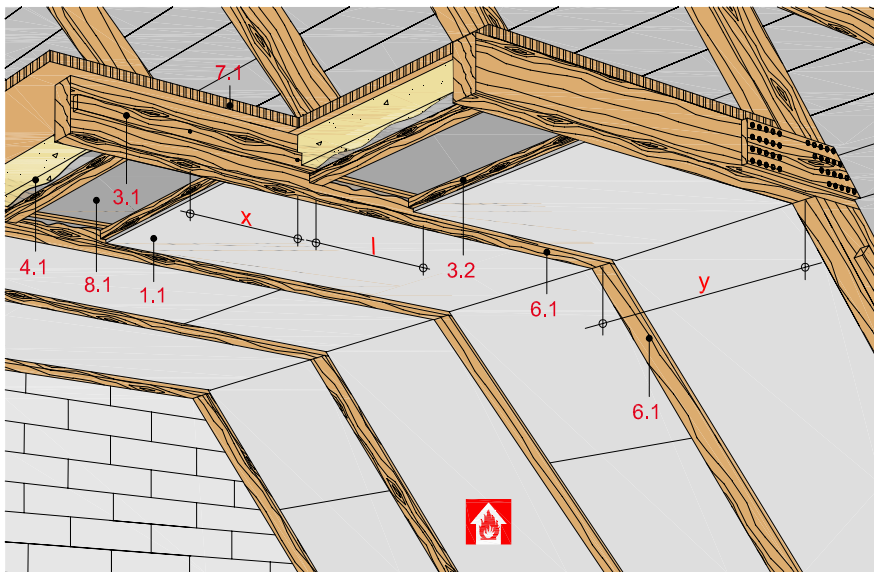


Dach- bzw. Deckenbekleidung mit Holz-Unterkonstruktion

mit Rigips Feuerschutzplatte RF bzw. RFI



Technische Daten

Brandbeanspruchung

von unten

(von der Raumseite)

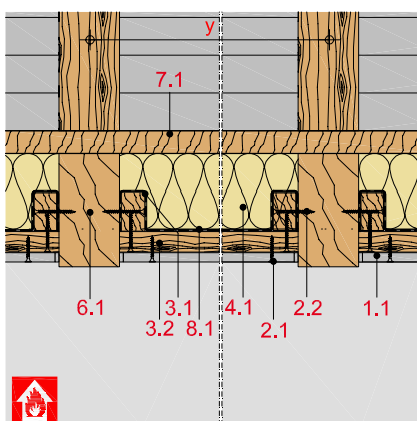
Brandschutz

bis F 60-B

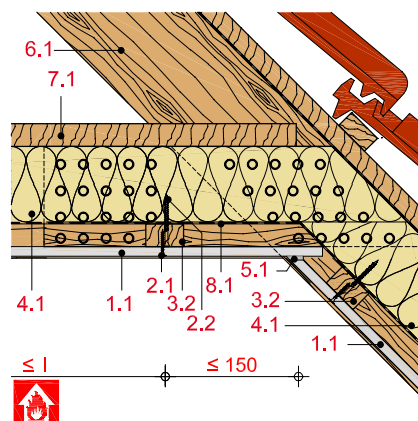
Gewicht ohne Zusatzlast

ca. 13 bis 23 kg/m²

Schnitt A



Schnitt B



Systemaufbau

1 Beplankung	1.1 Rigips Feuerschutzplatte RF bzw. RFI
2 Befestigung	2.1 Rigips Schnellbauschraube TN 2.2 Geeignete Befestigungsmittel
3 Unterkonstruktion	3.1 Grundlatten: 60/40 mm 3.2 Traglatten: 50/30 oder 60/40 mm
4 Dämmung	4.1 zulässig ohne Anforderung
5 Verspachtelung	5.1 z. B. VARIO Fugenspachtel 5.2 Rigips Levelline
6 Holzbalken	6.1 Bauschnittholz mind. C24 nach DIN EN 338 und S 10 nach DIN 4074 Teil 1
7 obere Beplankung	7.1 Holzwerkstoffplatten bzw. Brettschalung
8 Dampfbremse	8.1 z. B. Polyethylen (PE)-Folie

Erläuterung

- x = Befestigungsabstand Grundlatten
 y = Spannweite Traglatten bzw. Abstand Holzbalken
 l = Achsabstand Traglatten

Zulässige Achsabstände der Unterkonstruktion

Beplankung mm	Befestigungs- abstand Grundlatten x Grundlatten 50/30 mm 60/40 mm		Spannweite Traglatten y Traglatten 50/30 mm 60/40 mm		Achsabstand Traglatten l_1 mm	Gewicht	Dämmstoff Dicke Roh- dicke mm kg/m ³		obere Beplankung mm	Feuer- wider- stands- klasse
	1 x 12,5	1.000	1.200	850	1.000		400	14		
1 x 15	850	1.000	750	850	500	17	zul. ohne Anforder.		16 ¹⁾	F 30-B
2 x 12,5	850	1.000	750	850	400	24	zul. ohne Anforder.		19 ¹⁾	F 60-B

¹⁾ Holzwerkstoffplatten $\geq 600 \text{ kg/m}^3$ (z. B. Spanplatten oder OSB-Platten).
Alternativ $\geq 21 \text{ mm}$ (F 30-B) bzw. $\geq 27 \text{ mm}$ (F 60-B) gespundete Bretter

l_1 = Befestigung der Beplankung quer zur Traglatte

l_2 = Befestigung der Beplankung längs zur Traglatte

Nachweis:

DIN 4102-4

Gewichtsangaben beziehen sich auf die unterseitige Beplankung mit der Unterkonstruktion.

Möglicher Fußbodenaufbau auf Kehlbalkendecke

mit Brandbeanspruchung von oben (Deckenoberseite)

Rigidur Estrichelement	Feuerwiderstandsklasse
Rigidur Estrichelemente 40 PS / 50 PS	F 30-B
Rigidur Estrichelemente 20	F 30-B
Rigidur Estrichelemente 25	F 60-B
Rigidur Estrichelement 30 / 35 / 45 / 65 MW	F 90-B
Rigidur Estrichelement 30 / 35 HF	F 90-B

Hinweis**Nachweis:**

P-3117/1178-MPA BS
GA-2016/031-Ap

Oberer Fußbodenaufbau siehe Systeme:
FS10RE, FS10REMW, FS10REHF bzw.
FS10REPS