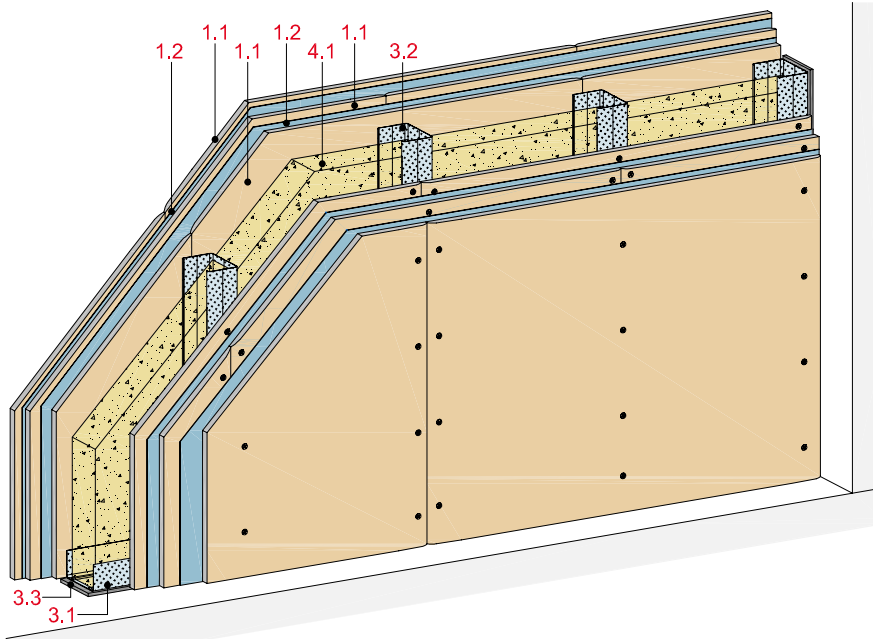


Einfachständerwände, 5-lagig beplankt - RC 3

mit Rigips Die Harte und Stahlblechtafel



Technische Daten

Schallschutz

R_w bis 71 dB

Brandschutz

F 90-A

Wandhöhe

bis 9.600 mm

Wanddicke

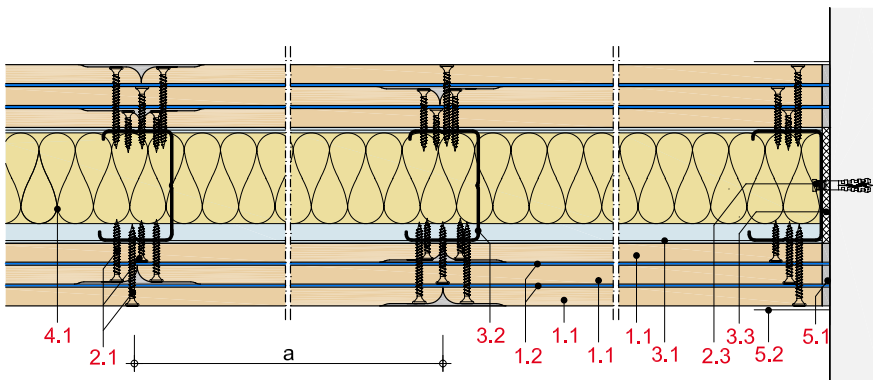
bis 177 mm

Gewicht (ohne Dämmung)

bis ca. 86 kg/m²



Längsschnitt



Wanddicke und -gewicht

| Beplankung mm | Wand- profil | Wand- dicke ca. mm | Wand- gewicht kg/m ² |
|-------------------------|-----------------|--------------------------|---------------------------------------|
| 3 x 12,5 + 2 x Blech | CW 50 | 127 | 85 |
| 3 x 12,5 + 2 x Blech | CW 75 | 152 | 85 |
| 3 x 12,5 + 2 x Blech | CW 100 | 177 | 86 |

Gewichtsangaben ohne Dämmstoff

Systemaufbau

| | |
|---------------------|--------------------------------------------------------------------------------------------------------------------------------------------------|
| 1 Beplankung | 1.1 Rigips Die Harte 1.2 Rigips Stahlblechtafel, 2.000 x 1.000 (l x b), d = 0,5 mm |
| 2 Befestigung | 2.1 Rigips HartFix Schnellbauschraube 2.2 Randanschlussbefestigung, z. B. Rigips Nageldübel |
| 3 Unterkonstruktion | 3.1 RigiProfil MultiTec UW 50/75/100 als Boden- und Deckenanschluss 3.2 RigiProfil MultiTec CW 50/75/100 3.3 Rigips Anschlussdichtung Filz |
| 4 Dämmstoff | 4.1 Schallschutz: z. B. ISOVER Akustic TP 1 oder Akustic TF bzw. TF Twin Brandschutz: nicht erforderlich |
| 5 Verspachtelung | 5.1 z. B. VARIO Fugenspachtel 5.2 Rigips Bewehrungsstreifen oder alternativ Rigips TrennFix gemäß Verarbeitungsrichtlinien |

Analoge Detailhinweise

| Details | Seite |
|------------------|-------|
| Bodenanschlüsse | EW 18 |
| Deckenanschlüsse | EW 18 |
| Wandanschlüsse | EW 18 |
| Bewegungsfugen | EW 19 |

Weitere Details im Technik Aktuell Nr. 59:
www.rigips.de/TA59.pdf

Einbruchsicherheit

| Beplankung je Wandseite | Unterkonstruktion Profile | Achs- abstand | Widerstandsklasse |
|----------------------------|------------------------------|------------------|-------------------|
| | | a | |
| mm | | mm | |
| 3 x 12,5 + 2 x Blech | CW 50 | 625 | RC 3 |

Hinweis

Nachweis:
25534698-2-2

Klassifizierung der Einbruchhemmung

| | | |
|------------------|---|-------------------|
| Englisch | | Deutsch |
| Resistance Class | = | Widerstandsklasse |
| RC | | WK |

Schallschutz

| Beplankung je Wandseite | Unterkonstruktion Profile | Achs- abstand | Wand- dicke | Dämmstoff Dicke | Schalldämm- Maß |
|----------------------------|------------------------------|------------------|----------------|--------------------|--------------------|
| | | a | | | R _w |
| mm | | mm | mm | mm | dB |
| 3 x 12,5 + 2 x Blech | CW 50 | 625 | 102 | 40 ¹⁾ | 67 |
| 3 x 12,5 + 2 x Blech | CW 75 | 625 | 127 | 60 ¹⁾ | 69 |
| 3 x 12,5 + 2 x Blech | CW 100 | 625 | 152 | 80 ¹⁾ | 71 ²⁾ |

Hinweis

Nachweis:
M 6030-16
M 6030-15

R_w = bewertetes Schalldämm-Maß der trennenden Wand ohne flankierende Übertragung.

Eingangswert für das Nachweisverfahren nach DIN 4109-2.

(R_{w,R} = R_w - 2 dB)

¹⁾ z. B. ISOVER Akustic TP 1 oder Akustic TF bzw. TF Twin

²⁾ Wert interpoliert

Brandschutz

| Beplankung je Wandseite | Unterkonstruktion Profile | Achs- abstand a | Dämmstoff | | | Feuerwider- standsklasse nach DIN 4102 |
|----------------------------|------------------------------|-----------------------|--------------------|-------------------|---------------------|-------------------------------------------------|
| | | | Dicke | Roh- dichte | Baustoff- klasse | |
| mm | | mm | mm | kg/m ³ | | |
| 3 x 12,5 + 2 x Blech | ≥ CW 50 | 625 | nicht erforderlich | | | F 90-A |

Hinweis

Nachweis:
P-3956/1013-MPA BS
GA-2017/100
GS 3.2/15-146-1

Zulässige Wandhöhen

| Beplankung je Wandseite | Unterkonstruktion Profile | Achs- abstand a | maximal zulässige Wandhöhe | |
|----------------------------|------------------------------|-----------------------|--------------------------------|-------|
| | | | ohne | mit |
| mm | | mm | Brandschutzanforderungen mm | mm |
| 3 x 12,5 + 2 x Blech | CW 50 | 625 | 5.200 | 5.200 |
| 3 x 12,5 + 2 x Blech | CW 75 | 625 | 7.650 | 7.650 |
| 3 x 12,5 + 2 x Blech | CW 100 | 625 | 9.600 | 9.600 |

Hinweis

Nachweis:
P-1402/354/12-MPA BS und berechnete Werte

Wandhöhen mit Brandschutzanforderungen sind in den o. g. Brandschutz-Nachweisen geregelt.