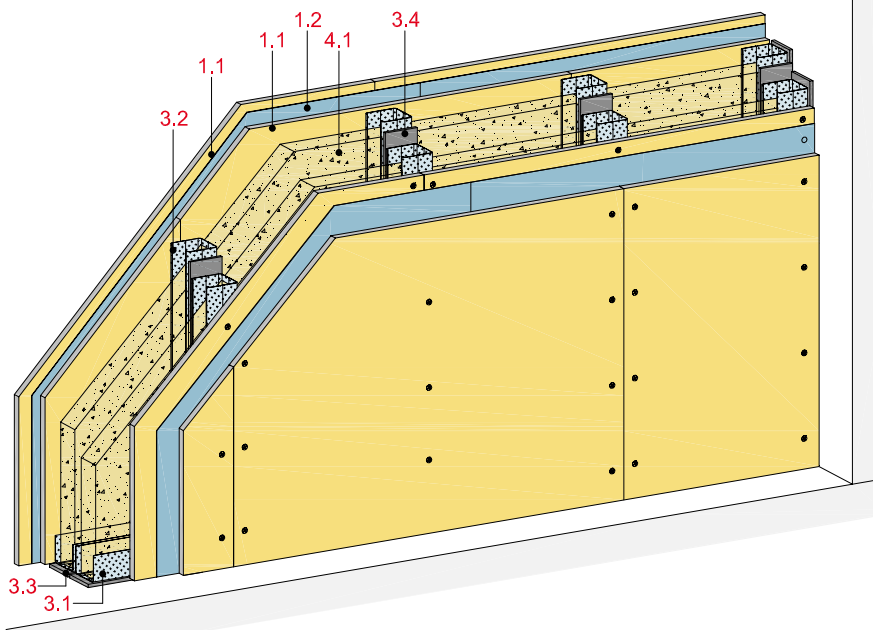


Doppelständerwände, 3-lagig beplankt - RC 2

mit Rigidur H bzw. Rigidur H Activ'Air Gipsfaserplatte und Stahlblechtafel



Technische Daten

Schallschutz

R_w bis 73 dB

Brandschutz

F 90-A

Wandhöhe

bis 6.000 mm

Wanddicke

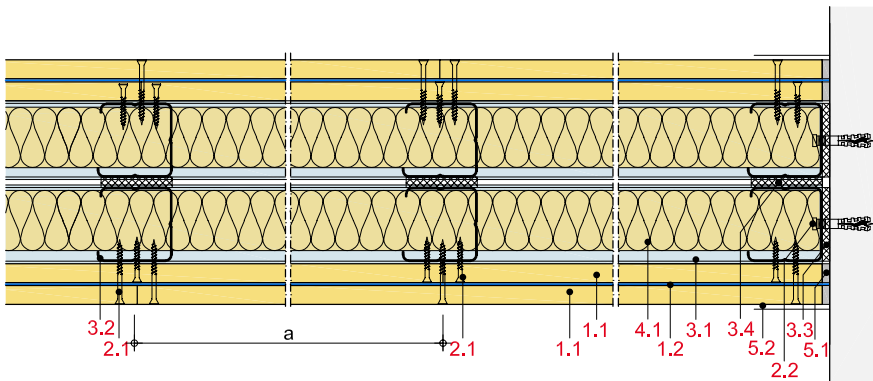
bis 256 mm

Gewicht (ohne Dämmung)

bis ca. 78 kg/m²



Längsschnitt



Wanddicke und -gewicht

| Beplankung mm | Wand- profil | Wand- dicke ca. mm | Wand- gewicht kg/m ² |
|-------------------------|-----------------|--------------------------|---------------------------------------|
| 2 x 12,5 + 1 x Blech | 2 x CW 50 | 156 | 76 |
| 2 x 12,5 + 1 x Blech | 2 x CW 75 | 206 | 77 |
| 2 x 12,5 + 1 x Blech | 2 x CW 100 | 256 | 78 |

Gewichtsangaben ohne Dämmstoff

Systemaufbau

| | |
|---------------------|--|
| 1 Beplankung | 1.1 Rigidur H bzw. Rigidur H Activ'Air Gipsfaserplatte 1.2 Rigips Stahlblechtafel, 2.000 x 1.000 (l x b), d = 0,5 mm |
| 2 Befestigung | 2.1 Rigidur Fix Schnellbauschraube 2.2 Randanschlussbefestigung, z. B. Rigips Nageldübel |
| 3 Unterkonstruktion | 3.1 RigiProfil MultiTec UW 50/75/100 als Boden- und Deckenanschluss 3.2 RigiProfil MultiTec CW 50/75/100 3.3 Rigips Anschlussdichtung Filz, einseitig selbstklebend 3.4 Rigips Anschlussdichtung Filz, zweiseitig selbstklebend |
| 4 Dämmstoff | 4.1 Schallschutz: z. B. ISOVER Akustic TP 1 oder Akustic TF bzw. TF Twin Brandschutz: nicht erforderlich |
| 5 Verspachtelung | 5.1 z. B. VARIO Fugenspachtel 5.2 Rigips Bewehrungsstreifen oder alternativ Rigips TrennFix gemäß Verarbeitungsrichtlinien |

Detailhinweise

| Details | Seite |
|------------------|-------|
| Bodenanschlüsse | EW 30 |
| Deckenanschlüsse | EW 30 |
| Wandanschlüsse | EW 30 |

Weitere Details im Technik Aktuell Nr. 59:
www.rigips.de/TA59.pdf

Einbruchsicherheit

| Beplankung je Wandseite | Unterkonstruktion Profile | Widerstandsklasse | |
|----------------------------|------------------------------|-----------------------|------|
| | | Achs- abstand a | |
| mm | | mm | |
| 2 x 12,5 + 1 x Blech | 2 x CW 50 | 625 | RC 2 |

Hinweis

Nachweis:
25534698-1-4

Klassifizierung der Einbruchhemmung

| | | |
|------------------|---|-------------------|
| Englisch | | Deutsch |
| Resistance Class | = | Widerstandsklasse |
| RC | | WK |

Schallschutz

| Beplankung je Wandseite | Unterkonstruktion Profile | Achs- abstand a | Wand- dicke | Dämmstoff Dicke | Schalldämm- Maß |
|----------------------------|------------------------------|-----------------------|----------------|----------------------|--------------------|
| | | | | | R _w |
| mm | | mm | mm | mm | dB |
| 2 x 12,5 + 1 x Blech | 2 x CW 50 | 625 | 156 | 2 x 40 ¹⁾ | ≥ 71 ²⁾ |
| 2 x 12,5 + 1 x Blech | 2 x CW 75 | 625 | 206 | 2 x 60 ¹⁾ | ≥ 72 ²⁾ |
| 2 x 12,5 + 1 x Blech | 2 x CW 100 | 625 | 256 | 2 x 60 ¹⁾ | ≥ 73 ²⁾ |

Hinweis

Nachweis:
TGM-VA AB 11036

R_w = bewertetes Schalldämm-Maß der trennenden Wand ohne flankierende Übertragung.

Eingangswert für das Nachweisverfahren nach DIN 4109-2.

(R_{w,R} = R_w - 2 dB)

¹⁾ z. B. ISOVER Akustic TP 1 oder Akustic TF bzw. TF Twin

²⁾ In Anlehnung an System MW22RH

Brandschutz

| Beplankung je Wandseite | Unterkonstruktion Profile | Achs- abstand a | Dämmstoff | | | Feuerwider- standsklasse nach DIN 4102 |
|----------------------------|------------------------------|-----------------------|--------------------|-------------------|---------------------|---|
| | | | Dicke | Roh- dichte | Baustoff- klasse | |
| mm | | mm | mm | kg/m ³ | | |
| 2 x 12,5 + 1 x Blech | ≥ 2 x CW 50 | 625 | nicht erforderlich | | | F 90-A |

Hinweis

Nachweis:
P-3478/8733-MPA BS
GA-2017/100

Zulässige Wandhöhen

| Beplankung je Wandseite | Unterkonstruktion Profile | Achs- abstand a | maximal zulässige Wandhöhe | |
|----------------------------|------------------------------|-----------------------|----------------------------|-------|
| | | | ohne | mit |
| mm | | mm | Brandschutzanforderungen | |
| | | | mm | mm |
| 2 x 12,5 + 1 x Blech | 2 x CW 50 | 625 | 4.000 | 4.000 |
| 2 x 12,5 + 1 x Blech | 2 x CW 75 | 625 | 5.500 | 5.000 |
| 2 x 12,5 + 1 x Blech | 2 x CW 100 | 625 | 6.000 | 5.000 |

Hinweis

Nachweis:
DIN 18183

Wandhöhen mit Brandschutzanforderungen sind in den o. g. Brandschutz-Nachweisen geregelt.