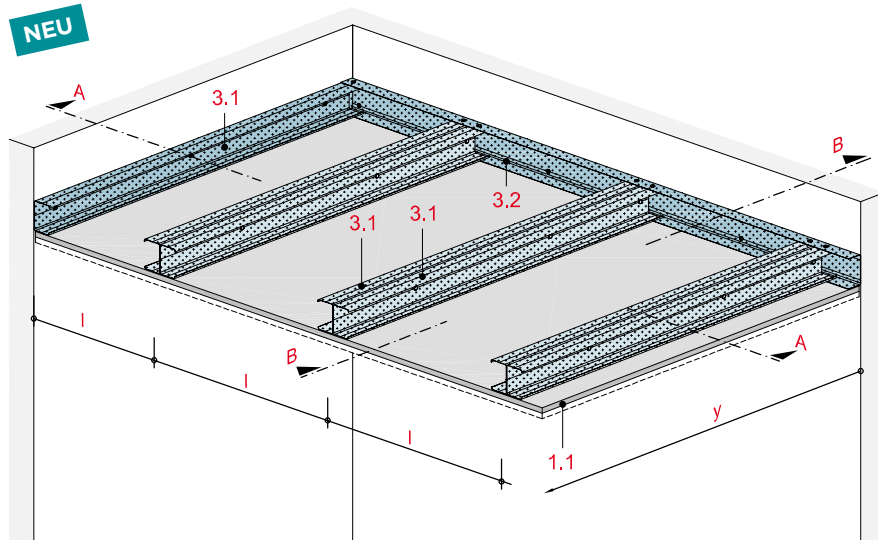


Freitragende Decke - System „XL“

mit Rigips 4PRO Die Weiße

NEU



Technische Daten

Brandbeanspruchung

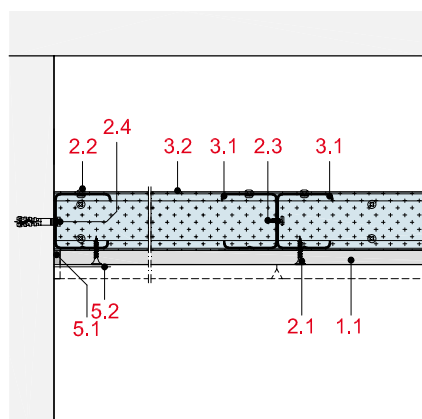
**ohne Brandbeanspruchung**

Gewicht ohne Zusatzlast

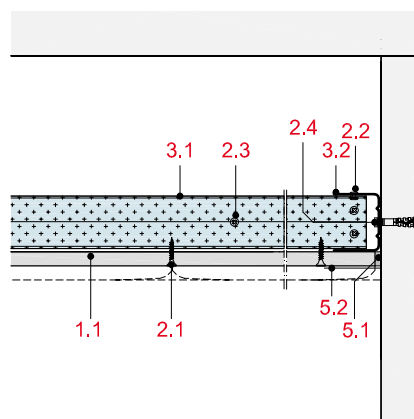
**ca. 13 bis 24 kg/m<sup>2</sup>**



Schnitt A



Schnitt B



Hinweis und Erläuterung

y = maximal zulässige Spannweite

l = Achsabstand Tragprofile

Systemaufbau

1 Beplankung	1.1 Rigips 4PRO Die Weiße
2 Befestigung	2.1 Rigips Schnellbauschraube TN 2.2 Blindniete bzw. Rigips Bauschraube 2.3 Rigips Bauschraube 2.4 Randanschlussbefestigung, z. B. Rigips Nageldübel
3 Unterkonstruktion	3.1 Tragprofil: RigiProfil MultiTec CW 50/75/100/125 3.2 Anschluss: RigiProfil MultiTec UW 50/75/100/125
5 Verspachtelung	5.1 VARIO Fugenspachtel und ProMix Finish 5.2 Rigips Glasfaserbewehrungsstreifen

**Zulässige Achsabstände der Unterkonstruktion**

Beplankung mm	maximal zulässige Spannweite $y$ mm				Achsabstand Tragprofile $l_1$ mm	Gewicht kg/m <sup>2</sup>
	2 x CW 50	2 x CW 75	2 x CW 100	2 x CW 125		
1 x 12,5	3.000	3.750	4.400	4.950	500	13-14
2 x 12,5	2.600	3.250	3.850	4.350	500	22-24

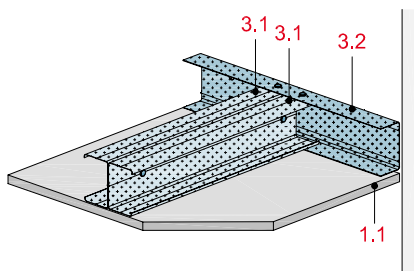
$l_1$  = Querbefestigung der Beplankung an Tragprofilen

**Hinweis zum Gewicht:**  
Zusatzlasten sind nicht berücksichtigt.

**Nachweis:**  
Statische Berechnung

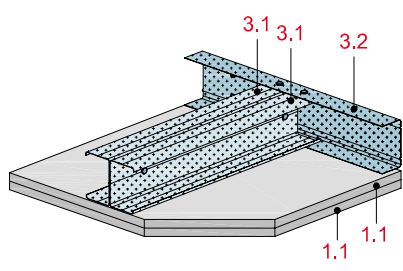
**Wandanschluss**

Variante 1



1 x 12,5 mm Beplankung

Variante 2



2 x 12,5 mm Beplankung