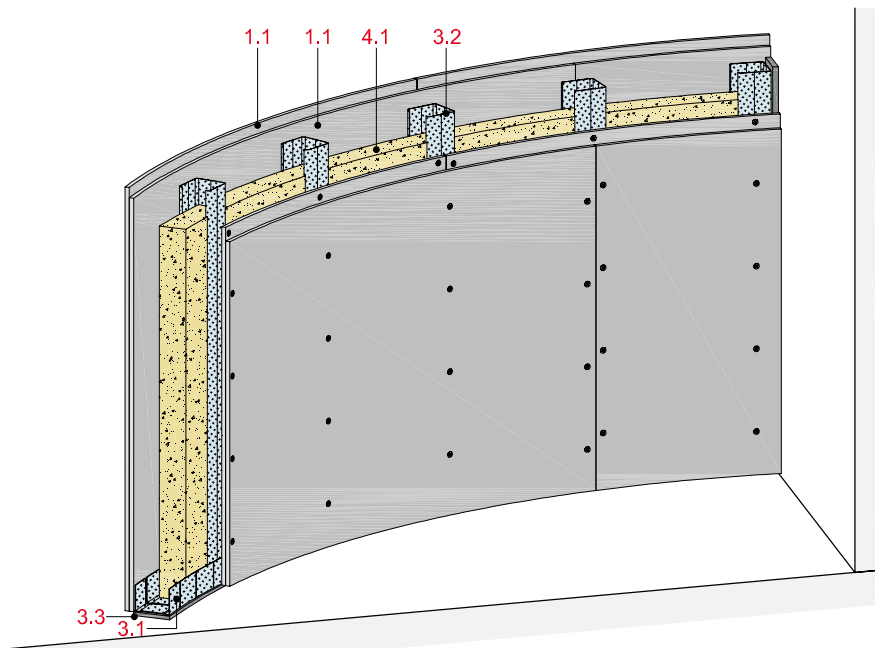


**Einfachständerwand, 2-lagig beplankt**

mit Glasroc F 6



**Technische Daten**

Schallschutz

**R<sub>w</sub> bis 43 dB**

Brandschutz

**F 60-A**

Wandhöhe

**bis 7.800 mm**

Wanddicke

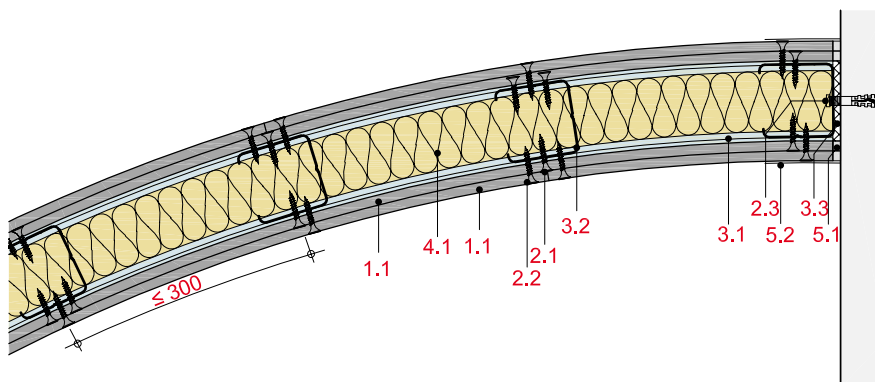
**bis 124 mm**

Gewicht (ohne Dämmung)

**bis ca. 29 kg/m<sup>2</sup>**



**Längsschnitt**



**Wanddicke und -gewicht**

Beplankung mm	Wand- profil	Wand- dicke ca. mm	Wand- gewicht kg/m <sup>2</sup>
2 x 6	CW 50	74	28
2 x 6	CW 75	99	28
2 x 6	CW 100	124	29

Gewichtsangaben ohne Dämmstoff

**Systemaufbau**

1 Beplankung	1.1 Glasroc F 6
2 Befestigung	2.1 Glasroc F (Riflex) Schnellbauschraube 2.2 Rigips Schnellbauschraube TN 2.3 Randanschlussbefestigung, z. B. Rigips Nageldübel
3 Unterkonstruktion	3.1 RigiProfil MultiTec UW 50/75/100 vorgestanzt als Boden- und Deckenanschluss 3.2 RigiProfil MultiTec CW 50/75/100 3.3 Rigips Anschlussdichtung Filz
4 Dämmstoff	4.1 Schallschutz: z. B. ISOVER Protect BSP 30 Brandschutz: z. B. ISOVER Protect BSP 100
5 Verspachtelung	5.1 z. B. VARIO Fugenspachtel 5.2 Rigips Bewehrungsstreifen oder alternativ Rigips TrennFix gemäß Verarbeitungsrichtlinien

**Detailhinweise**

Details	Seite
Bodenanschlüsse	GW 10
Deckenanschlüsse	GW 10
Wandanschlüsse	GW 10
Anschluss an Unterdecke	GW 11
Einbau von Elt.-Dosen	GW 11

**Schallschutz**

Beplankung je Wandseite	Unterkonstruktion Profile	Achsen- abstand a	Wand- dicke	Dämmstoff Dicke	Schalldämm- Maß
					$R_w$
mm		mm	mm	mm	dB
2 x 6	CW 50	300	74	40 <sup>1)</sup>	43

<sup>1)</sup> z. B. ISOVER Protect BSP 30

**Hinweis**

**Nachweis:**  
420511593-2

$R_w$  = bewertetes Schalldämm-Maß der trennenden Wand ohne flankierende Übertragung.

**Eingangswert für das Nachweisverfahren nach DIN 4109-2.**

$(R_{w,R} = R_w - 2 \text{ dB})$

**Brandschutz**

Beplankung je Wandseite	Unterkonstruktion Profile	Achsen- abstand a	Dämmstoff			Feuerwider- standsklasse nach DIN 4102
			Dicke	Roh- dichte	Baustoff- klasse	
mm		mm	mm	kg/m <sup>3</sup>		
2 x 6	≥ CW 50	300	40	100	A <sup>1)</sup>	F 60-A
2 x 6	≥ CW 75	300	60	50	A <sup>2)</sup>	F 60-A
2 x 6	≥ CW 100	300	80	30	A <sup>3)</sup>	F 60-A

<sup>1)</sup> z. B. ISOVER Protect BSP 100

<sup>2)</sup> z. B. ISOVER Protect BSP 50

<sup>3)</sup> z. B. ISOVER Protect BSP 30

**Hinweis**

**Nachweis:**  
P-3699/6998-MPA BS  
GS 3.2/14-067-1

**Zulässige Wandhöhen**

Beplankung je Wandseite	Unterkonstruktion Profile	Achsen- abstand a	maximal zulässige Wandhöhe	
			ohne	mit
mm		mm	Brandschutzanforderungen	mm
2 x 6	CW 50	300	4.000	3.900
2 x 6	CW 75	300	5.700	4.100
2 x 6	CW 100	300	7.800	4.250

**Hinweis**

**Nachweis:**  
P-1402/354/12-MPA BS und berechnete Werte

Wandhöhen mit Brandschutzanforderungen sind in den o. g. Brandschutz-Nachweisen geregelt.

**Biegeradien**

Beplankung	Trocken gebogen	
	konkav (innere Krümmung)	konvex (äußere Krümmung)
mm	mm	mm
2 x 6	600	1.000

**Empfehlung Ständerabstand gemäß Biegeradien**

Biegeradien mm	Ständerabstand mm
3.000 - 1.200	300
1.200 - 900	250
900 - 600	200