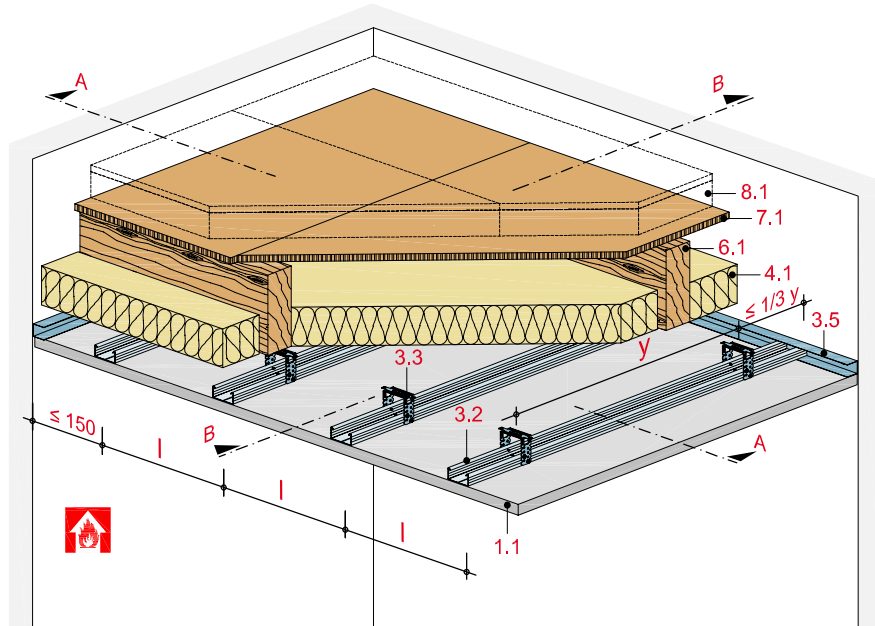


Deckenbekleidung mit Metall-Unterkonstruktion

mit Rigips Feuerschutzplatte RF/RFI bzw. Rigips Die Dicke RF/RFI



Technische Daten

Brandbeanspruchung

von unten

(von der Raumseite)

Brandschutz

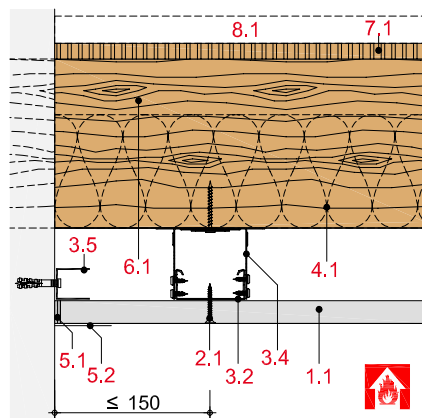
F 30 bis F 90

Gewicht ohne Zusatzlast

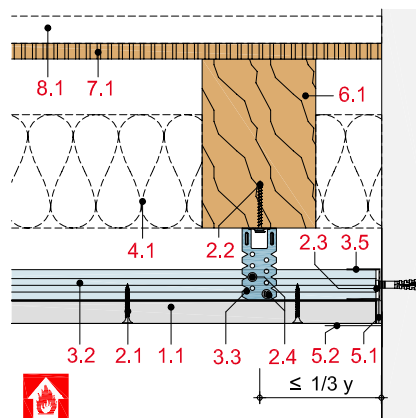
ca. 12 bis 23 kg/m²



Schnitt A



Schnitt B



Hinweis und Erläuterung

y = Befestigungsabstand bzw. Achsabstand Abhänger

l = Achsabstand Tragprofile

Systemaufbau

1 Beplankung	1.1 Rigips Feuerschutzplatte RF/RFI bzw. Rigips Die Dicke RF/RFI
2 Befestigung	2.1 Rigips Schnellbauschraube TN 2.2 Befestigungsschraube gemäß AbP
3 Unterkonstruktion	3.2 Tragprofil: RigiProfil MultiTec CD 60/27 oder Rigips Hutdeckenprofil 3.4 Abhänger: Rigips U-Direktabhänger, justierbarer Direktabhänger bzw. Rigips Direktbefestiger 3.5 Anschluss: RigiProfil MultiTec UD 28
4 Dämmstoff	4.1 Brandschutz: Dämmstoff gemäß Tabelle
5 Verspachtelung	5.1 z. B. VARIO Fugenspachtel 5.2 Rigips Bewehrungstreifen oder alternativ Rigips TrennFix gemäß Verarbeitungsrichtlinien
6 Holzbalken	6.1 Bauschnittholz mind. C24 nach DIN EN 338 und S 10 nach DIN 4074 Teil 1
7 obere Beplankung	7.1 Holzwerkstoffplatten bzw. Brettschalung
8 Fußbodenaufbau	8.1 z. B. mit Rigidur Estrichelement siehe Tabelle

Detailhinweise

Analoge Details F 30	Seite
Wandanschluss	HB 18
Analoge Details F 90	
Wandanschluss	HB 19
Montage einer zusätzl. Sichtdecke	HB 20
Einbau einer Revisionsklappe	HB 20
Einbau einer Deckenleuchte	HB 21
Bewegungsfuge	HB 21

Leistungsbeschreibung siehe www.rigips.de

Maximale Achsabstände der Unterkonstruktion

Beplankung mm	Abhänger- abstand y mm	Achsabstand Tragprofile		Gewicht kg/m ²	Dämmstoff		obere Beplankung mm	Feuerwider- standsklasse
		l ₁ mm	l ₂ mm		Dicke mm	Rohdichte kg/m ³		
1 x 12,5	750	400	-	12	zul. ohne Anforderung		16 ²⁾	F 30-B ¹⁾
1 x 12,5	750	500	420	12	60 ⁴⁾	30	13 ²⁾	F 30-B ¹⁾
1 x 15	750	500	420	15	zul. ohne Anforderung		16 ²⁾	F 30-B ¹⁾
1 x 20	850	500	-	19	zul. ohne Anforderung		nicht erforderl.	F 30-B ⁷⁾
2 x 12,5	850	400	-	22	zul. ohne Anforderung		19 ³⁾	F 60-B ¹⁾
2 x 12,5	850	500	420	22	60 ⁴⁾	30	13 ²⁾	F 60-B ¹⁾
1 x 25	750	500	-	23	140 ⁶⁾	30	nicht erforderl.	F 90-B
1 x 25	750	500	-	23	120 ⁵⁾	15	19 ²⁾	F 90-B
2 x 20	850	500	-	37	zul. ohne Anforderung		nicht erforderl.	F 90-B ⁷⁾

¹⁾ nach DIN 4102-4

²⁾ Holzwerkstoffplatten ≥ 600 kg/m³ (z. B. Spanplatten oder OSB-Platten).
Alternativ ≥ 21 mm gespundete Bretter

³⁾ Holzwerkstoffplatten ≥ 600 kg/m³ (z. B. Spanplatten oder OSB-Platten).
Alternativ ≥ 27 mm gespundete Bretter

⁴⁾ Mineralwolle (Baustoffklasse A, Schmelzpunkt ≥ 1.000 °C), z. B. ISOVER Protect BSP 30

⁵⁾ Mineralwolle (Baustoffklasse A, Schmelzpunkt ≤ 1.000 °C), z. B. ISOVER Integra ZSF

⁶⁾ Rockwool Fixrock 040

⁷⁾ Selbständige Brandschutzdecke, Details siehe Kapitel Selbständige Brandschutzdecke

l₁ = Befestigung der Beplankung quer zum Tragprofil

l₂ = Befestigung der Beplankung längs zum Tragprofil

Nachweis:

P-3966/9669-MPA BS
P-3698/6988-MPA-BS
P-3186/1276-MPA-BS
P-3481/3755-MPA BS
GA-2015/079-Ap
GA-2017/111-Ap
DIN 4102-4

Hinweis zum Gewicht:

Gewichtsangaben beziehen sich nur auf die Deckenbekleidung unterhalb der Holzbalkendecke. Dämmstoffe wurden nicht berücksichtigt.

Oberer Fußbodenaufbau

für Holzbalkendecken bei Brandbeanspruchung von oben (Deckenoberseite)
Rigidur Estrichelement

Feuerwiderstandsklasse

zusätzlich: Lage Rigidur H ≥ 10 mm	oder zusätzl.: Schüttung ≥ 30 mm
---	---

Rigidur Estrichelement	F 30-B	F 60-B	F 90-B
Rigidur Estrichelement 40 PS / 50 PS	F 30-B	F 60-B	F 90-B
Rigidur Estrichelement 20	F 30-B	F 60-B	F 90-B
Rigidur Estrichelement 25	F 60-B	F 90-B	F 90-B
Rigidur Estrichelement 30 / 35 / 45 / 65 MW	F 90-B	F 120-B	F 120-B
Rigidur Estrichelement 30 / 35 HF	F 90-B	F 120-B	F 120-B

Hinweis

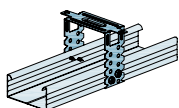
Nachweis:

P-3117/1178-MPA BS
GA-2016/031-Ap

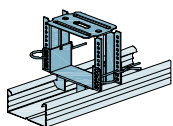
Oberer Fußbodenaufbau siehe Systeme:
FS10RE, FS10REMW, FS10REHF bzw.
FS10REPS

Schalldämmwerte für Holzbalkendecken
mit oberem Fußbodenaufbau siehe Seiten
HB 2 bis HB 5.

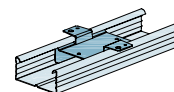
Abhängesysteme



RigiProfil MultiTec CD 60/27 mit Rigiips U-Direktabhängiger



RigiProfil MultiTec CD 60/27 mit justierbarem Direktabhängiger



RigiProfil MultiTec CD 60/27 mit Rigiips Direktbefestiger