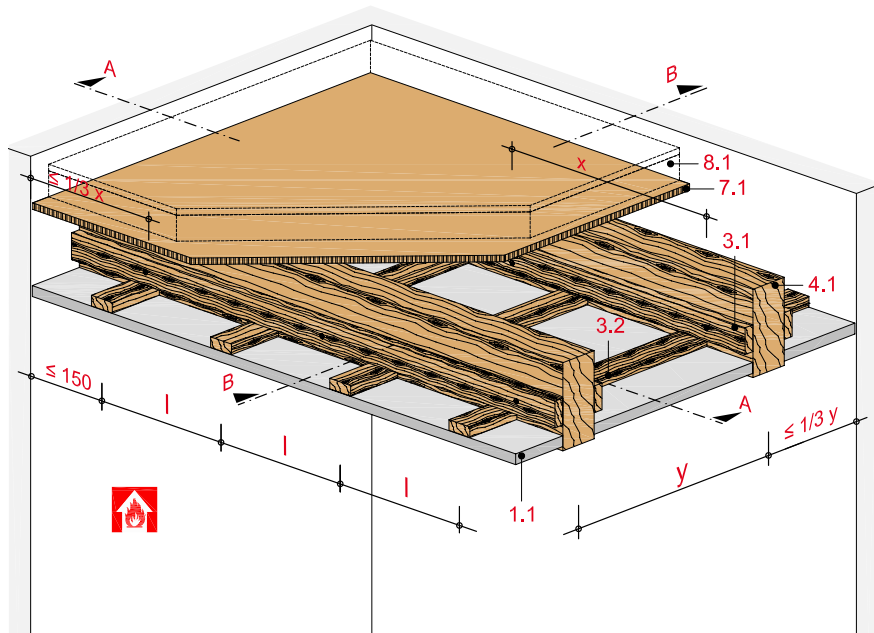


Deckenbekleidung mit Holz-Unterkonstruktion und freiliegenden Balken

mit Rigips Feuerschutzplatte RF bzw. RFI



Technische Daten

Brandbeanspruchung

von unten

(von der Raumseite)

Brandschutz

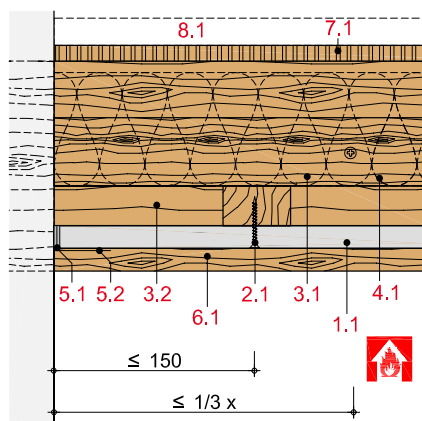
F 30 bis F 60

Gewicht ohne Zusatzlast

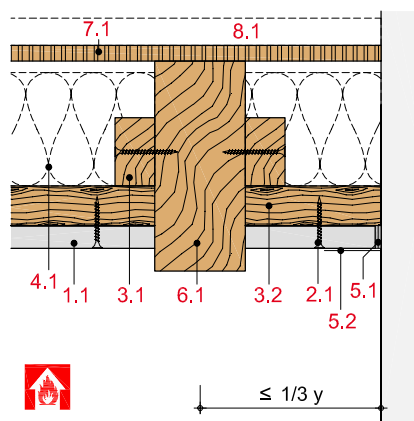
ca. 13 bis 23 kg/m²



Schnitt A



Schnitt B



Hinweis und Erläuterung

x = Befestigungsabstand Grundlatten

y = Achsabstand Grundlatten

l = Achsabstand Traglatten

Systemaufbau

1 Beplankung	1.1 Rigips Feuerschutzplatte RF bzw. RFI
2 Befestigung	2.1 Rigips Schnellbauschraube TN (Grobgewinde) 2.2 Befestigungsschraube gemäß AbP
3 Unterkonstruktion	3.1 Grundlatten: 50/30 bzw. 60/40 mm 3.2 Traglatten: 50/30 bzw. 60/40 mm
4 Dämmstoff	4.1 Brandschutz: Dämmstoff gemäß Tabelle
5 Verspachtelung	5.1 z. B. VARIO Fugenspachtel 5.2 Rigips Bewehrungsstreifen oder alternativ Rigips TrennFix gemäß Verarbeitungsrichtlinien
6 Holzbalken	6.1 Bauschnittholz mind. C24 nach DIN EN 338 und S 10 nach DIN 4074 Teil 1
7 obere Beplankung	7.1 Holzwerkstoffplatten bzw. Brettschalung
8 Fußbodenaufbau	8.1 z. B. mit Rigidur Estrichelement siehe Tabelle

Maximale Achsabstände der Unterkonstruktion

Beplankung mm	Befestigungs- abstand x		Achsabstand Grundlatten y		Achsabstand Traglatte l ₁ l ₂		Gewicht kg/m ²	Dämmstoff Dicke mm	Roh- dichte kg/m ³	obere Beplankung ¹⁾ mm	Feuer- wider- stands- klasse
	50/30 mm	60/40 mm	50/30 mm	60/40 mm	mm	mm					
1 x 12,5	1.000	1.200	850	1.000	400	-	13	zul. ohne Anforder.		16 ³⁾	F 30-B
1 x 12,5	1.000	1.200	850	1.000	500	420	13	60 ²⁾	30	13 ³⁾	F 30-B
1 x 15	850	1.000	750	850	500	420	16	zul. ohne Anforder.		16 ³⁾	F 30-B
2 x 12,5	850	1.000	750	850	400	-	13	zul. ohne Anforder.		19 ⁴⁾	F 60-B
1 x 15	850	1.000	750	850	500	420	16	60 ²⁾	30	16 ³⁾	F 60-B
2 x 12,5	850	1.000	750	850	500	420	23	60 ²⁾	30	16 ³⁾	F 60-B

¹⁾ Holzwerkstoffplatten ≥ 600 kg/m³ (z. B. Spanplatten oder OSB-Platten)

²⁾ Mineralwolle (Baustoffklasse A, Schmelzpunkt ≥ 1.000 °C), z. B. ISOVER Protect BSP 30

³⁾ alternativ ≥ 21 mm gespundete Bretter

⁴⁾ alternativ ≥ 27 mm gespundete Bretter

l₁ = Befestigung der Beplankung quer zum Traglatte

l₂ = Befestigung der Beplankung längs zum Traglatte

Nachweis:

DIN 4102-4

Hinweis zum Gewicht:

Gewichtsangaben beziehen sich nur auf die Deckenbekleidung unterhalb der Holzbalkendecke. Dämmstoffe wurden nicht berücksichtigt.

Oberer Fußbodenaufbau

für Holzbalkendecken bei Brandbeanspruchung von oben (Deckenoberseite)

Rigidur Estrichelement

Feuerwiderstandsklasse

zusätzlich: Lage	oder zusätzl.: Schüttung
Rigidur H ≥ 10 mm	≥ 30 mm

Rigidur Estrichelement	F 30-B	F 60-B	F 90-B
Rigidur Estrichelement 40 PS/50 PS	F 30-B	F 60-B	F 90-B
Rigidur Estrichelement 20	F 30-B	F 60-B	F 90-B
Rigidur Estrichelement 25	F 60-B	F 90-B	F 90-B
Rigidur Estrichelement 30/35/45/65 MW	F 90-B	F 120-B	F 120-B
Rigidur Estrichelement 30/35 HF	F 90-B	F 120-B	F 120-B

Hinweis

Nachweis:

P-3117/1178-MPA BS
GA-2016/031-Ap

Oberer Fußbodenaufbau siehe Systeme:
FS10RE, FS10REMW, FS10REHF bzw.
FS10REPS

Schalldämmwerte für Holzbalkendecken
mit oberem Fußbodenaufbau siehe Seiten
HB 2 bis HB 5.