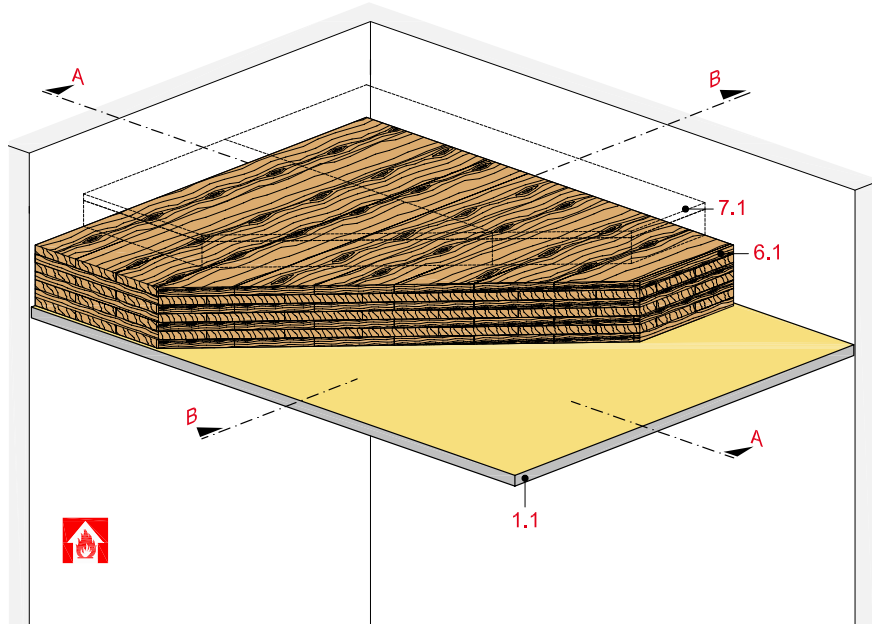


Deckenbekleidung ohne Unterkonstruktion

mit Rigidur H bzw. Rigidur H Activ'Air Gipsfaserplatte



Technische Daten

Brandbeanspruchung

von unten

(von der Raumseite)

Brandschutz

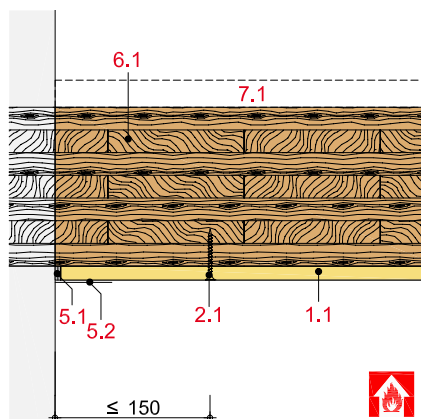
bis F 90-B / REI 90

Gewicht ohne Fußbodenaufbau und Zusatzlast

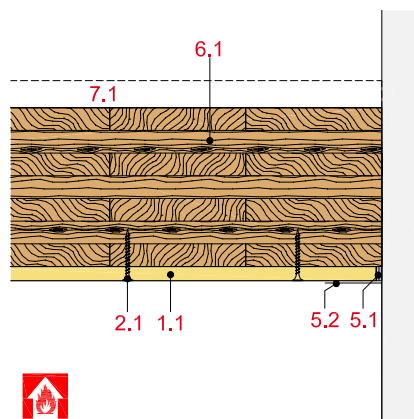
ca. 63 bis 81 kg/m²



Schnitt A



Schnitt B



Systemaufbau

1 Beplankung	1.1 Rigidur H bzw. Rigidur H Activ'Air Gipsfaserplatte
2 Befestigung	2.1 Rigidur Fix Schnellbauschraube
5 Verspachtelung	5.1 z. B. VARIO Fugenspachtel 5.2 Rigips Bewehrungsstreifen oder alternativ Rigips TrennFix gemäß Verarbeitungsrichtlinien
6 Massivdecke	6.1 Brettsperrholz (BBS)
7 Fußbodenaufbau (optional)	7.1 Ausgleichschüttung 7.2 Trittschalldämmung 7.3 Rigidur Estrichelement siehe Tabelle

Maximale Achsabstände der Unterkonstruktion

Beplankung mm	Brettspertholz Dicke mm	Biegemoment $M_{fi,d}$ kNm/m	Feuerwiderstands- standsklasse
1 x 12,5	140	29,10	REI 60
1 x 15	100	17,38	F 60-B
1 x 15	130	22,87	F 90-B
2 x 15	100	5,70	REI 90
15 + 20 ¹⁾	100	17,38	REI 60, K ₂ 60

¹⁾ Rigips Die Dicke 20

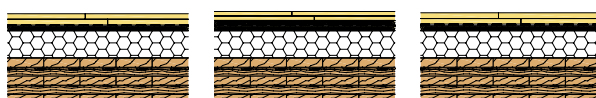
Hinweis

Nachweis:
P-SAC-02/III-704
P-SAC-02/III-709
P-SAC-02/III-615
GS 3.2/15-087-2
GA-2015/010-Ap-

Schallschutz

Aufbauten

Oberer Fußbodenaufbau



1 2 3

Deckenbekleidung

dB dB dB

a 56 55 55

b 55 55 55

Hinweis

Nachweis:
Prüfzeugnis

R_w = bewertetes Schalldämm-Maß der trennenden Wand ohne flankierende Übertragung.

Eingangswert für das Nachweisverfahren nach DIN 4109-2.

$(R_{w,R} = R_w - 2 \text{ dB})$

Deckenbekleidung

- a** 1 x 15 mm Rigips Feuerschutzplatte RF
- b** 2 x 15 mm Rigips Feuerschutzplatte RF

Oberer Fußbodenaufbau

- 1** 60 mm Rigips Ausgleichschüttung
10 mm Trittschalldämmung
Rigidur Estrichelement 25
- 2** 60 mm Splittschüttung gebunden
10 mm Trittschalldämmung
Rigidur Estrichelement 30 HF bzw.
Rigidur Estrichelement 20
- 3** 60 mm Splittschüttung gebunden
12 mm Trittschalldämmung
Rigidur Estrichelement 25

Oberer Fußbodenaufbau

Oberer Fußbodenaufbau bei Brandbeanspruchung von oben (Deckenoberseite)
Rigidur Estrichelement

Feuerwiderstandsklasse

zusätzlich: oder zusätzl.:
Lage Rigidur H Schüttung
 $\geq 10 \text{ mm}$ $\geq 30 \text{ mm}$

Rigidur Estrichelement 40 bzw. 50 PS	-	-	-
Rigidur Estrichelement 20 bzw. 25	F 30-B	F 60-B	F 90-B
Rigidur Estrichelement 30 MW	F 90-B	F 120-B	
Rigidur Estrichelement 30 HF	F 90-B	F 120-B	

Hinweis

Nachweis:
P-3117/1178-MPA BS

Oberer Fußbodenaufbau siehe Systeme:
FS10RE, FS10REMW, FS10REHF bzw.
FS10REPS