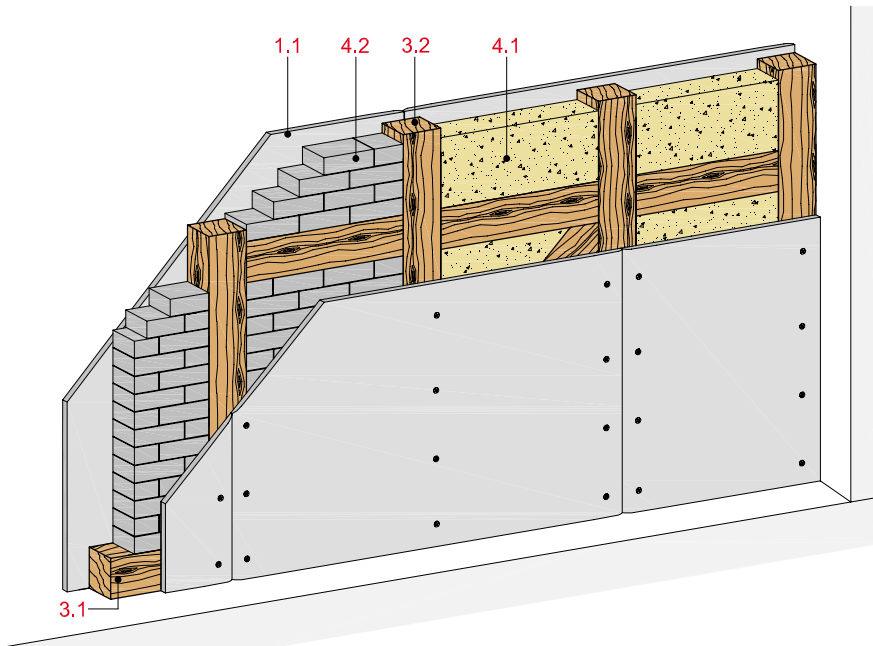


Innenwand-Einfachständer, 1-lagig beplankt

mit Rigips Feuerschutzplatte RF bzw. RFI



Technische Daten

Brandschutz

F 30-B

Wandhöhe

nach Statik

Wanddicke

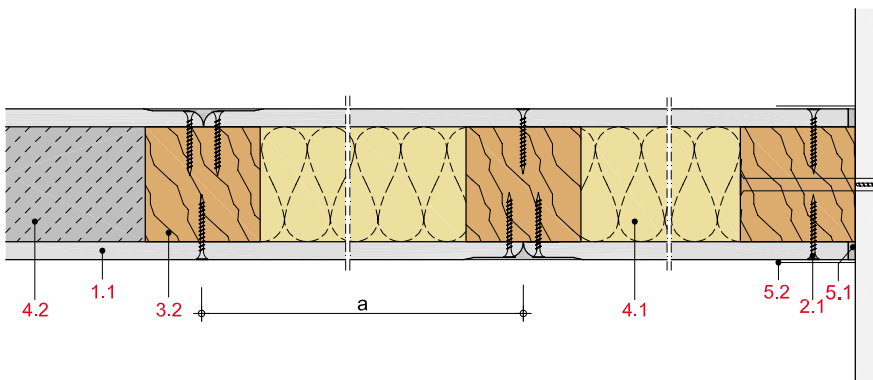
bis 105 mm

Gewicht (ohne Dämmung)

bis ca. 29 kg/m²



Längsschnitt



Wanddicke und -gewicht

Beplankung beidseitig mm	Ständer b/d mm	Wand- dicke ca. mm	Wand- gewicht kg/m ²
12,5	80/80	105	29

Gewichtsangaben ohne Dämmstoff

Systemaufbau

1 Beplankung	1.1 Rigips Feuerschutzplatte RF bzw. RFI
2 Befestigung	2.1 Rigips Schnellbauschraube TN
3 Unterkonstruktion	3.1 Holzschwelle als Bodenanschluss Holzrähm als Deckenanschluss 3.2 Holzständer 3.3 Holzlatten
4 Gefach	4.1 Dämmstoff gemäß AbP bzw. Gutachten 4.2 Mauerwerksausfachung
5 Verspachtelung	5.1 z. B. VARIO Fugenspachtel 5.2 Rigips Bewehrungsstreifen oder alternativ Rigips TrennFix gemäß Verarbeitungsrichtlinien

Brandschutz

Beplankung je Wandseite	Unterkonstruktion		Dämmstoff			Zulässige Spannung σ_D	Zulässige Auslastung α_7	Feuerwider- standsklasse nach DIN 4102
	Ständer b/d	Achs- abstand a	Dicke	Roh- dichte	Baustoff- klasse			
mm	mm	mm	mm	kg/m ³		N/mm ²		
12,5	≥ 80/80	1.000	80 ¹⁾	15	A	auf Anfrage		F 30-B

¹⁾ ISOVER ULTIMATE Holzbaufilz

Nachweis:

P-SAC-02/III-671
GS 3.2/15-214-1

Zulässige Wandhöhen

Beplankung je Wandseite	Unterkonstruktion		maximal zulässige Wandhöhe	
	Ständer b/d	Achs- abstand a	ohne	mit
mm	mm	mm	Brandschutzanforderungen mm	Brandschutzanforderungen mm
12,5	≥ 80/80	1.000	nach Statik	nach Statik

Hinweis
Nachweis:

Wandhöhen müssen statisch nachgewiesen werden.

Wandhöhen mit Brandschutzanforderungen sind in den o. g. Brandschutz-Nachweisen geregelt.