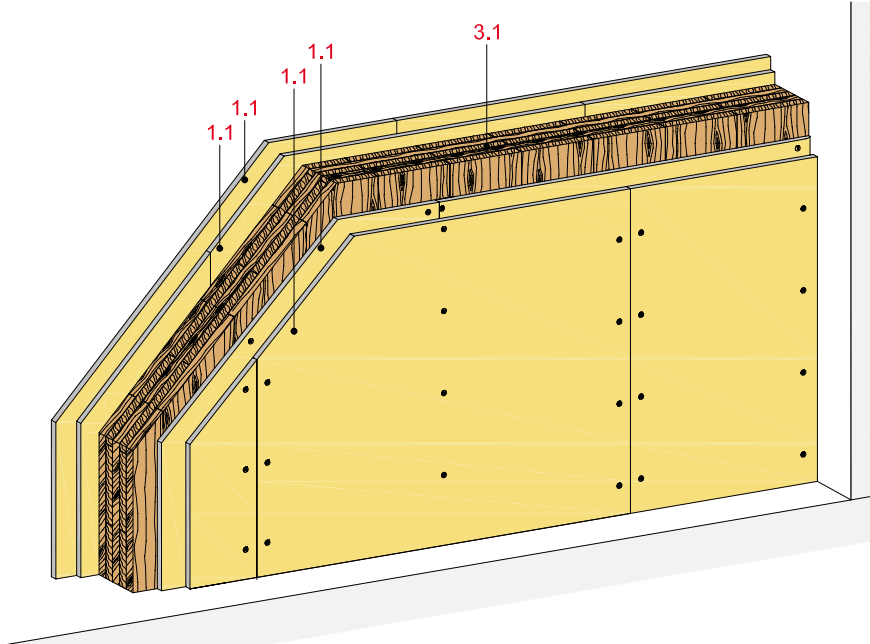


## Innenwände 1-fache Tragschicht 2-lagig beplankt

mit Rigidur H Activ'Air Gipsfaserplatte



## Technische Daten

Schallschutz

**R<sub>w</sub> bis 70 dB**

Brandschutz

**bis REI 90**

Wandhöhe

**nach Statik**

Wanddicke

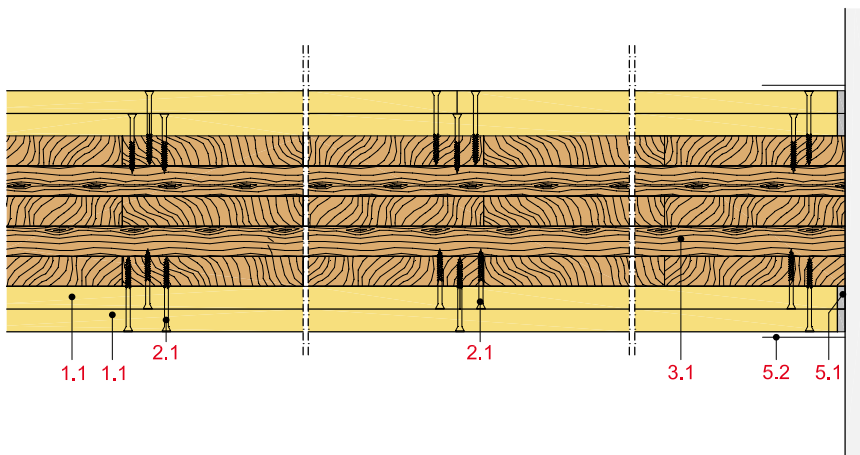
**bis 160 mm**

Gewicht (ohne Dämmung)

**bis ca. 122 kg/m<sup>2</sup>**



## Längsschnitt



## Wanddicke und -gewicht

Beplankung mm	Wand- element mm	Wand- dicke ca. mm	Wand- gewicht kg/m <sup>2</sup>
2 x 12,5	78	128	99
2 x 12,5	90	140	105
2 x 15	90	150	117
2 x 15	100	160	122

## Systemaufbau

1 Beplankung	1.1 Rigidur H Activ'Air Gipsfaserplatte
2 Befestigung	2.1 Rigidur Fix Schnellbauschraube bzw. Stahldrahtklammer
3 Unterkonstruktion	3.1 Brettsperholz, Binderholz BBS bzw. Crosslam 3s
5 Verspachtelung	5.1 z. B. VARIO Fugenspachtel 5.2 Rigips Bewehrungsstreifen oder alternativ Rigips TrennFix gemäß Verarbeitungsrichtlinien

**Schallschutz**

Beplankung je Wandseite    Brettsperrholz

**Schalldämm-Maß  $R_w$  – Aufbau-Varianten**



Freistehende Vorsatzschale mit CW 75 50 mm Mineralwolle<sup>1)</sup>

Justierschwingbügel auf Holzlatte 60/60 50 mm Mineralwolle<sup>1)</sup>

mm	mm	dB	dB
2 x 12,5	78	68	53
2 x 12,5	100	68	68

<sup>1)</sup> z. B. ISOVER Akustic TP 1

**Hinweis**

**Nachweis:**  
Prüfzeugnis

$R_w$  = bewertetes Schalldämm-Maß der trennenden Wand ohne flankierende Übertragung.

**Eingangswert für das Nachweisverfahren nach DIN 4109-2.**

$(R_{w,R} = R_w - 2 \text{ dB})$

**Brandschutz**

Beplankung je Wandseite    Brettsperrholz    Zulässige Last    Feuerwiderstandsklasse

mm	mm	kN/m	
2 x 12,5 <sup>1)</sup>	90	80,2	F 90-B
2 x 12,5	90	12,0	REI 90
2 x 15	90	80,2	REI 60

<sup>1)</sup> geprüft mit 1 x 15 mm

**Hinweis**

**Nachweis:**  
P-SAC-02/III-691  
GS 3.2/15-087-1

**Zulässige Wandhöhen**

Beplankung je Wandseite    Brettsperrholz    maximal zulässige Wandhöhe  
**ohne** Brandschutzanforderungen    **mit** Brandschutzanforderungen

mm	mm	mm	mm
2 x 15	≥ 78	nach Statik	nach Statik

**Hinweis**

**Nachweis:**  
Wandhöhen müssen statisch nachgewiesen werden.

Wandhöhen mit Brandschutzanforderungen sind in den o. g. Brandschutz-Nachweisen geregelt.