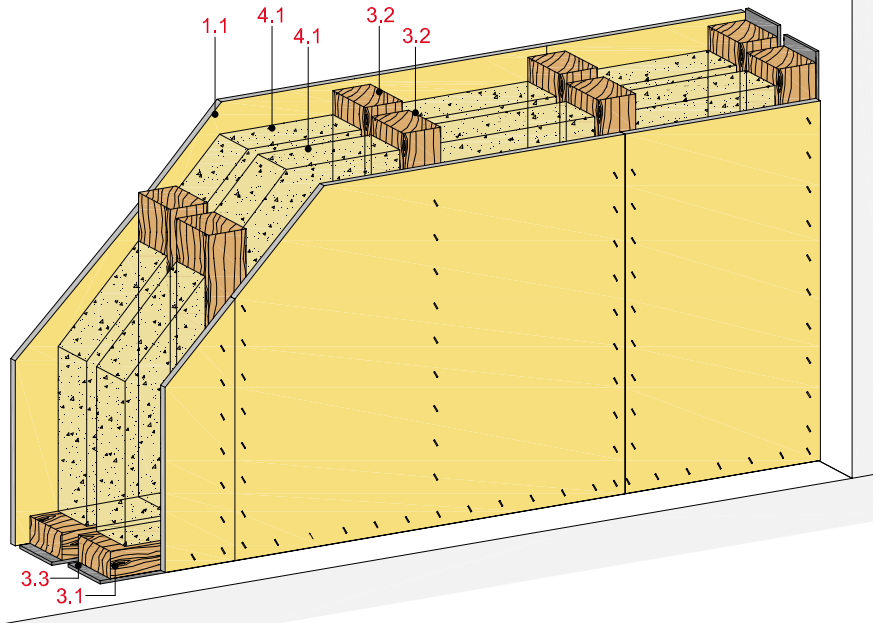


Innenwand-Doppelständer, 1-lagig beplankt

mit Rigidur H bzw. Rigidur H Activ'Air Gipsfaserplatte



Technische Daten

Schallschutz

R_w bis 67 dB

Brandschutz

bis F 60-B

Wandhöhe

nach Statik

Wanddicke

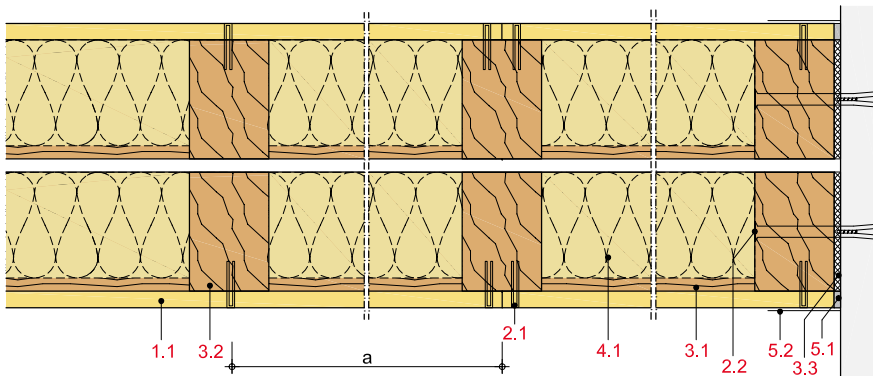
bis 290 mm

Gewicht (ohne Dämmung)

bis ca. 49 kg/m²



Längsschnitt



Wanddicke und -gewicht

Beplankung beidseitig mm	Ständer b/d mm	Wand- dicke ca. mm	Wand- gewicht kg/m ²
1 x 12,5	2 x 60/80	185	43
1 x 15	2 x 60/80	190	49

Gewichtsangaben ohne Dämmstoff

Systemaufbau

1 Beplankung	1.1 Rigidur H bzw. Rigidur H Activ'Air Gipsfaserplatte
2 Befestigung	2.1 Rigidur Fix Schnellbauschraube oder Stahldrahtklammern 2.2 Randanschlussbefestigung
3 Unterkonstruktion	3.1 Holzschwelle als Bodenanschluss Holzrähm als Deckenanschluss 3.2 Holzständer 3.3 Rigips Anschlussdichtung Filz
4 Dämmstoff	4.1 Brandschutz: gemäß Prüfzeugnis
5 Verspachtelung	5.1 z. B. VARIO Fugenspachtel 5.2 Rigips Bewehrungsstreifen oder alternativ Rigips TrennFix gemäß Verarbeitungsrichtlinien

Schallschutz

Beplankung je Wandseite	Unterkonstruktion		Wand- dicke	Dämmstoff Dicke	Schalldämm- Maß R_w dB
	Ständer b/d	Achs- abstand a			
mm	mm	mm	mm	mm	
1 x 15	≥ 2 x 60/95	625	290	2 x 130	50
1 x 15	≥ 2 x 100/95	625	265	2 x 100	67

¹⁾ z. B. ISOVER ULTIMATE Holzbaufilz bzw. Holzbauplatte

Hinweis

Nachweis:

12099 / AB-20
12099 / AB-22

R_w = bewertetes Schalldämm-Maß der trennenden Wand ohne flankierende Übertragung.

Eingangswert für das Nachweisverfahren nach DIN 4109-2.

$$(R_{w,R} = R_w - 2 \text{ dB})$$

Brandschutz

Beplankung je Wandseite	Unterkonstruktion		Dämmstoff			Zulässige Spannung σ_D	Zulässige Auslastung α_7	Feuerwider- standsklasse
	Ständer b/d	Achs- abstand a	Dicke	Roh- dichte	Baustoff- klasse			
mm	mm	mm	mm	kg/m ³		N/mm ²		
1 x 10	≥ 2 x 60/60	500	2 x 40 ¹⁾	40	A	nichttragend		F 30-B
1 x 12,5	≥ 2 x 60/60	625	2 x 40 ¹⁾	40	A	nichttragend		F 30-B
1 x 12,5	≥ 2 x 60/80	625	2 x 80 ²⁾	30	A	1,7	0,7	F 30-B
1 x 12,5	≥ 2 x 60/80	625	2 x 80 ³⁾	11	A	1,3	0,5	F 30-B
1 x 12,5	≥ 2 x 80/100	625	2 x 80 ³⁾	30	A	1,0	0,4	F 60-B
1 x 15	≥ 2 x 60/80	625	2 x 80 ³⁾	11	A	1,0	0,4	F 60-B

¹⁾ z. B. ISOVER Protect BSP 40

²⁾ Rockwool Termarock 30

³⁾ z. B. ISOVER ULTIMATE Holzbaufilz bzw. Holzbauplatte
Alternativ B2 Dämmstoffe:

- Zellulosefaser-Einblasdämmung, Rohdichte 50 kg/m³
- Holzweichfaser-Dämmplatte, Rohdichte 45 kg/m³
- Hanffaser-Dämmplatte, Rohdichte 30 kg/m³

Nachweis:

P-SAC 02/III-671

P-SAC 02/III-672

P-SAC 02/III-683

GS 3.2/15-214-1

Bemessungswerte der Tragfähigkeit

Beplankung	Unterkonstruktion		Vertikallast		Horizontallast ohne Brandschutz- anforderungen kN
	Ständer b/d	Achs- abstand a	ohne Brandschutz- anforderungen kN/m	mit kN/m	
mm	mm	mm			
1 x 12,5	≥ 2 x 60/80	625	2 x 23,6	2 x 23,6	2 x 10,2
1 x 15	≥ 2 x 60/80	625	2 x 23,6	2 x 20,4	2 x 13,1

Hinweis

Die Bemessungswerte der Tragfähigkeit wurden für eine Referenzwand mit einer Breite von 2.500 mm und einer Höhe von 2.750 mm nach den Berechnungsgrundsätzen der DIN EN 1995-1-1 ermittelt. Dabei wurden die Parameter $k_{mod} = 0,8$ und $\gamma_m = 1,3$ sowie $\eta_{fi} = 0,6$ angesetzt. Nähere Erläuterungen befinden sich im Holzbau-Heft „Planen und Bauen Holzbau“ im Kapitel Wandscheibenbemessung.

Zulässige Wandhöhen

Für nichttragende Wände gelten die Wandhöhen aus DIN 4103-4.

Bei Wänden mit tragender Funktion müssen die Wandhöhen statisch nachgewiesen werden. Wandhöhen mit Brandschutzanforderungen sind in den o. g. Brandschutz-Nachweisen geregelt.