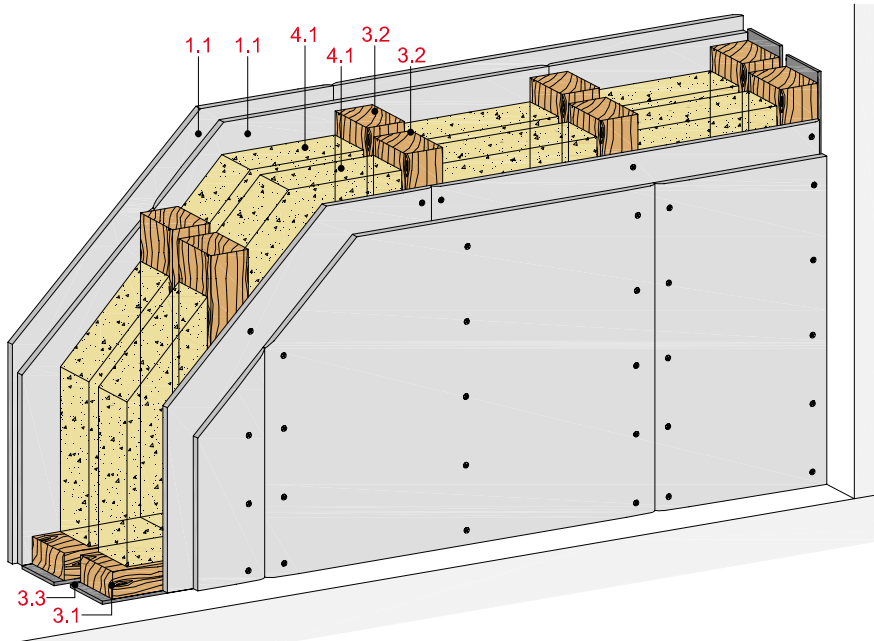


Innenwand-Doppelständer, 2-lagig beplankt

mit Rigips Feuerschutzplatte RF bzw. RFI



Technische Daten

Schallschutz

R_w bis 64 dB

Brandschutz

bis F 90-B

Wandhöhe

nach Statik

Wanddicke

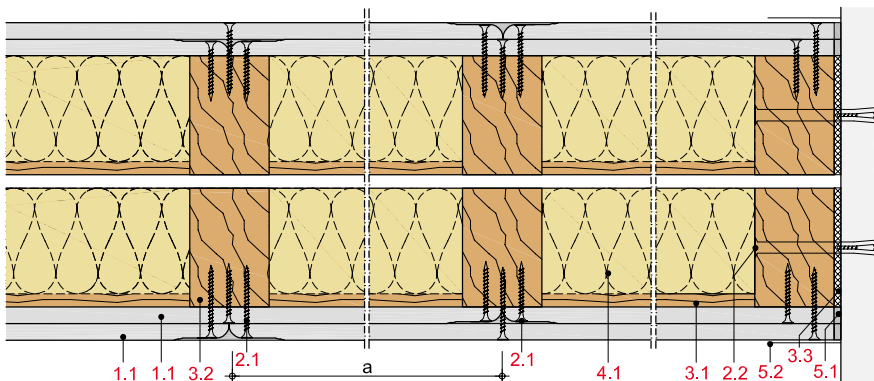
bis 225 mm

Gewicht (ohne Dämmung)

bis ca. 67 kg/m²



Längsschnitt



Wanddicke und -gewicht

Beplankung beidseitig mm	Ständer b/d mm	Wand- dicke ca. mm	Wand- gewicht kg/m ²
2 x 12,5	2 x 60/60	180	51
2 x 12,5	2 x 60/80	220	55
2 x 15	2 x 60/80	225	67

Gewichtsangaben ohne Dämmstoff

Systemaufbau

1 Beplankung	1.1 Rigips Feuerschutzplatte RF bzw. RFI
2 Befestigung	2.1 Rigips Schnellbauschraube TN 2.2 Randanschlussbefestigung
3 Unterkonstruktion	3.1 Holzschwelle als Bodenanschluss Holzrähm als Deckenanschluss 3.2 Holzständer 3.3 Rigips Anschlussdichtung Filz
4 Dämmstoff	4.1 Schallschutz: z. B. ISOVER ULTIMATE Holzbaufilz bzw. Holzbauplatte Brandschutz: gemäß Prüfzeugnis
5 Verspachtelung	5.1 z. B. VARIO Fugenspachtel 5.2 Rigips Bewehrungsstreifen oder alternativ Rigips TrennFix gemäß Verarbeitungsrichtlinien

Detailhinweise

Details	Seite
Bodenanschlüsse	HW 30
Deckenanschlüsse	HW 30
Wandanschlüsse	HW 30
Einbau von Elt.-Dosen	HW 31

Schallschutz

Beplankung je Wandseite	Unterkonstruktion		Wand- dicke	Dämmstoff Dicke	Schalldämm- Maß R_w dB
	Ständer b/d	Achs- abstand a			
mm	mm	mm	mm	mm	
2 x 12,5	≥ 2 x 60/60	625	180	80 ¹⁾	64

¹⁾ z. B. ISOVER ULTIMATE Holzbaufilz bzw. Holzbauplatte

Hinweis

Nachweis:
2014/874/07-3

R_w = bewertetes Schalldämm-Maß der trennenden Wand ohne flankierende Übertragung.

Eingangswert für das Nachweisverfahren nach DIN 4109-2.

$$(R_{w,R} = R_w - 2 \text{ dB})$$

Brandschutz

Beplankung je Wandseite	Unterkonstruktion		Dämmstoff			Zulässige Spannung σ_D	Zulässige Auslastung α_7	Feuerwider- standsklasse nach DIN 4102
	Ständer b/d	Achs- abstand a	Dicke	Roh- dichte	Baustoff- klasse			
mm	mm	mm	mm	kg/m ³		N/mm ²		
2 x 12,5	≥ 2 x 60/80	625	2 x 80 ¹⁾	11	A	1,7	0,5	F 60-B
2 x 12,5	≥ 2 x 60/80	625	2 x 80 ²⁾	30	A	1,0	0,4	F 90-B
2 x 15	≥ 2 x 60/80	625	2 x 80 ¹⁾	11	A	1,0	0,4	F 90-B

¹⁾ z. B. ISOVER ULTIMATE Holzbaufilz bzw. Holzbauplatte
Alternativ B2 Dämmstoffe:
- Zellulosefaser-Einblasdämmung, Rohdichte 50 kg/m³
- Holzweichfaser-Dämmplatte, Rohdichte 45 kg/m³
- Hanffaser-Dämmplatte, Rohdichte 30 kg/m³

²⁾ z. B. ISOVER Protect BSP 30

Nachweis:
P-SAC-02/III-672
P-SAC-02/III-673
GS 3.2/15-214-1

Bemessungswerte der Tragfähigkeit

Beplankung	Unterkonstruktion		Vertikallast		Horizontallast ohne ¹⁾ Brandschutz- anforderungen kN
	Ständer b/d	Achs- abstand a	ohne Brandschutz- anforderungen kN/m	mit kN/m	
mm	mm	mm			
2 x 12,5	≥ 60/80	625	2 x 23,6	2 x 23,6	2 x 4,4
2 x 15	≥ 60/80	625	2 x 23,6	2 x 23,6	2 x 6,4

¹⁾ nur die 1. Beplankungslage statisch wirksam

Hinweis

Die Bemessungswerte der Tragfähigkeit wurden für eine Referenzwand mit einer Breite von 2.500 mm und einer Höhe von 2.750 mm nach den Berechnungsgrundsätzen der DIN EN 1995-1-1 ermittelt. Dabei wurden die Parameter $k_{mod} = 0,8$ und $\gamma_m = 1,3$ sowie $\eta_{fi} = 0,6$ angesetzt. Nähere Erläuterungen befinden sich im neuen Holzbau-Heft „Planen und Bauen Holzbau“ im Kapitel Wandscheibenbemessung auf der Seite 204.

Zulässige Wandhöhen

Für nichttragende Wände gelten die Wandhöhen aus DIN 4103-4.

Bei Wänden mit tragender Funktion müssen die Wandhöhen statisch nachgewiesen werden. Wandhöhen mit Brandschutzanforderungen sind in den o. g. Brandschutz-Nachweisen geregelt.