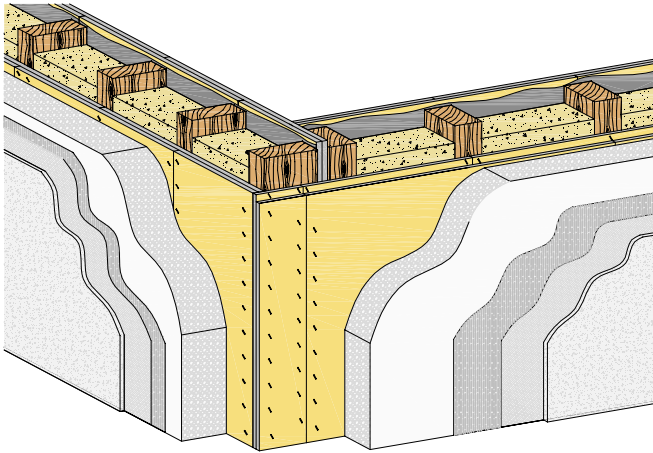


Aussenwände, 2-lagig beplankt



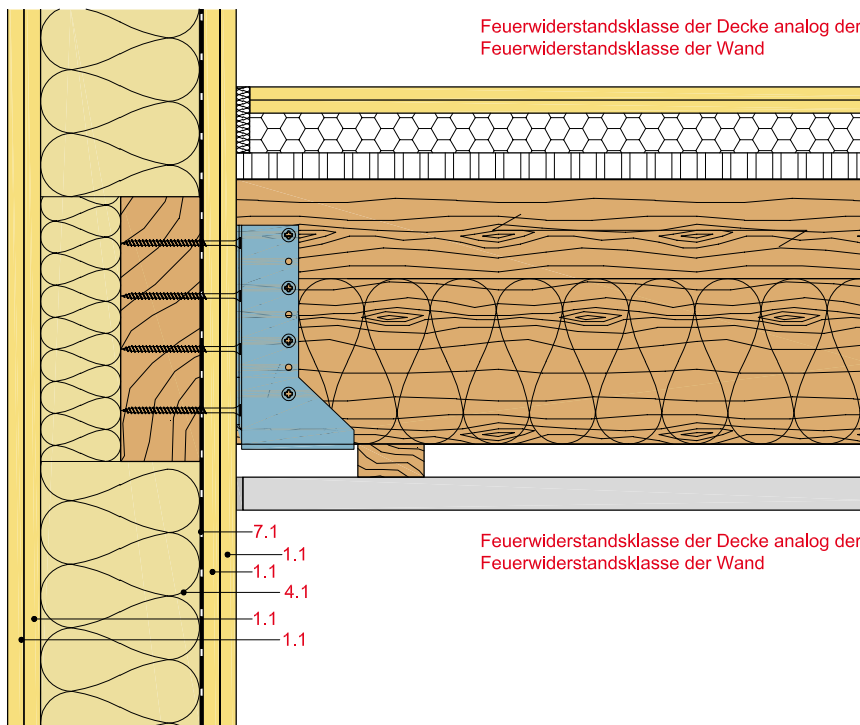
Systemaufbau

- 1.1 Beplankung
- 2.1 Befestigungsmittel
- 2.2 Randanschlussbefestigung
- 3.1 Holzschwelle als Bodenanschluss, Holzrähm als Deckenanschluss
- 3.2 Holzständer
- 3.3 Rigips Anschlussdichtung Filz
- 4.1 Dämmstoff gemäß System
- 4.2 Steinwolle Rohdichte $\geq 30 \text{ kg/m}^3$, Schmelzpunkt $\geq 1.000 \text{ }^\circ\text{C}$
- 5.1 z. B. VARIO Fugenspachtel
- 5.2 Rigips Bewehrungsstreifen oder alternativ Rigips TrennFix gemäß Verarbeitungsrichtlinien
- 6.1 Elt.-Dose
- 6.2 Elt.-Brandschutzdose mit bauaufsichtlicher Zulassung
- 7.1 Dampfbremse

Anschluss an Holzbalkendecke

HW32-D-DH-1

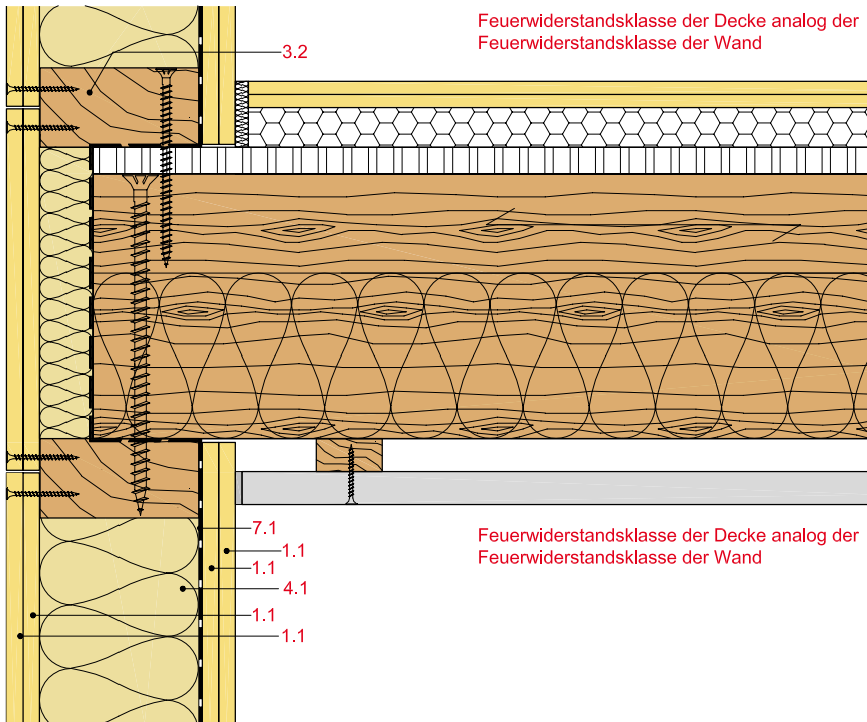
Deckenanschluss an Holzbalkendecke



Anschluss an Holzbalkendecke

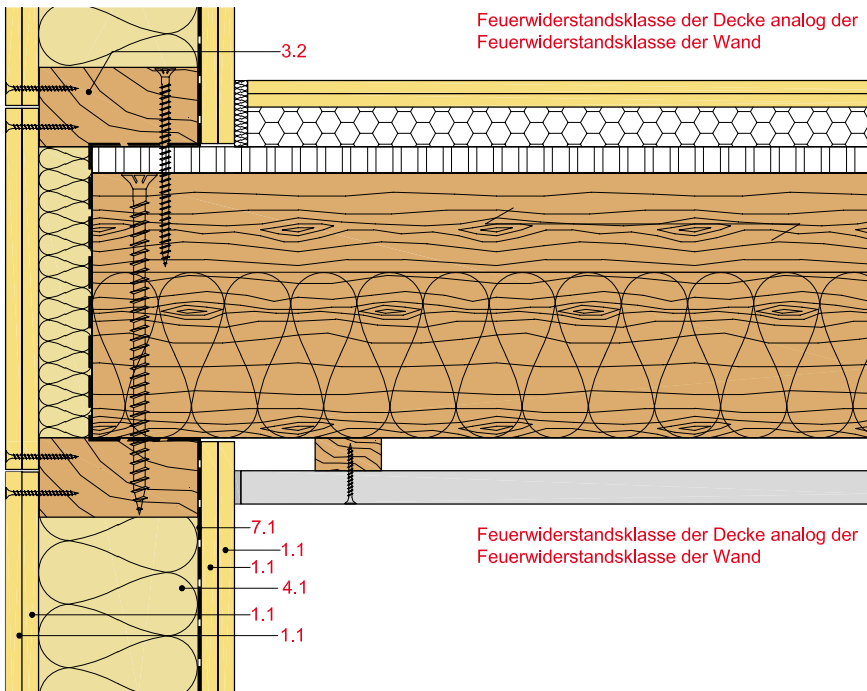
HW32-D-DH-2

Deckenanschluss an Holzbalkendecke



HW32-D-DH-3

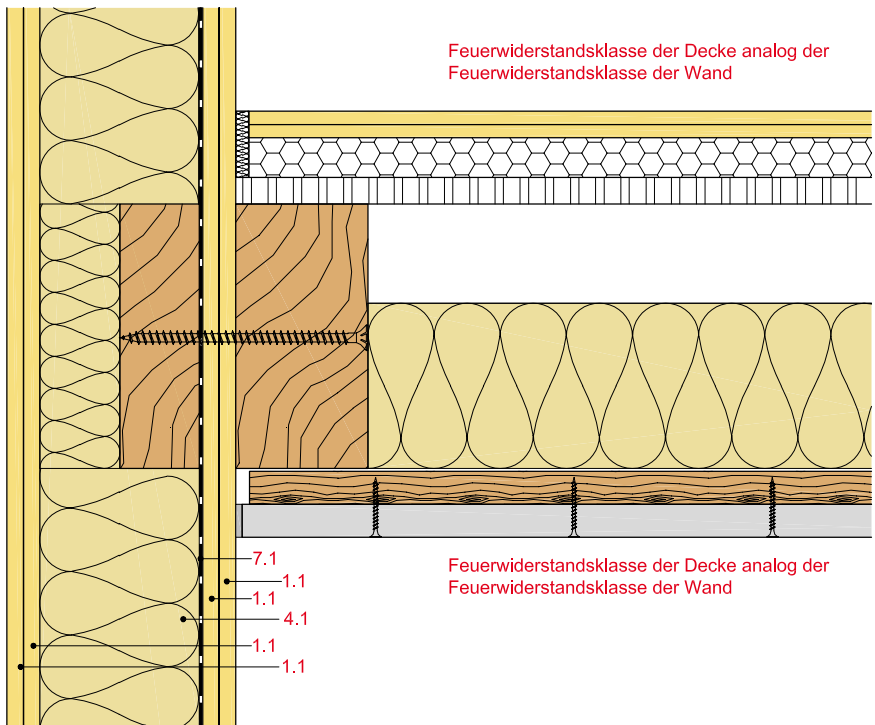
Deckenanschluss an Holzbalkendecke



Anschluss an Holzbalkendecke

HW32-D-DH-4

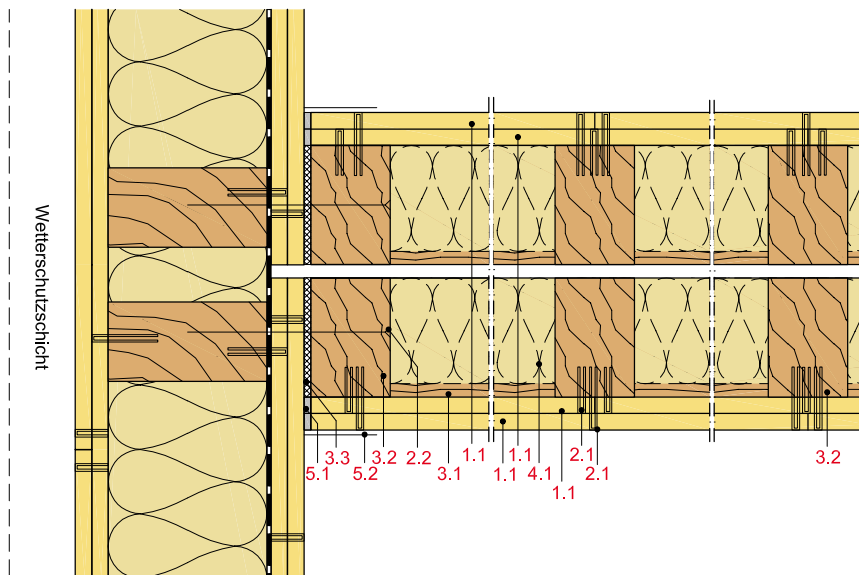
Deckenanschluss an Holzbalkendecke



Anschluss an Trennwand/Eckausbildung

HW32-D-WT-1

Anschluss an Trennwand



HW32-D-EA-1

Eckausbildung

