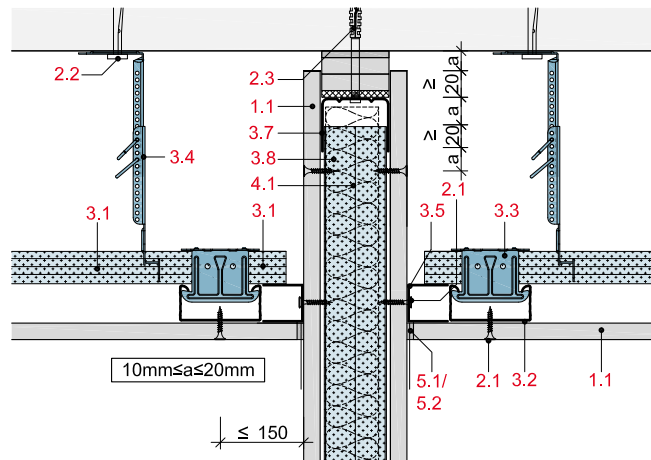


**MD10-D-DT-8**

Anschluss an Montagewand mit gleitendem Anschluss an Rohdecke



- 1.1 Rigips Beplankung gem. System
- 2.1 Rigips Schnellbauschrauben TN
- 2.2 Abhängerbefestigung, z.B. Rigips Ankernagel
- 3.1 Grundprofil: RigiProfil MultiTec CD 60/27
- 3.2 Tragprofil: RigiProfil MultiTec CD 60/27
- 3.3 Profilverbinder: Rigips Kreuzschnellverbinder
- 3.4 Abhänger: Rigips Nonius Abhängersystem bzw. Rigips Schnellabhänger
- 3.5 Anschluss: RigiProfil MultiTec UD 28
- 3.7 RigiProfil MultiTec UW
- 3.8 RigiProfil MultiTec CW
- 4.1 Dämmstoff
- 5.1 z.B. VARIO Fugenspachtel
- 5.2 Rigips Bewehrungsstreifen oder alternativ Rigips TrennFix gem. Verarbeitungsrichtlinien