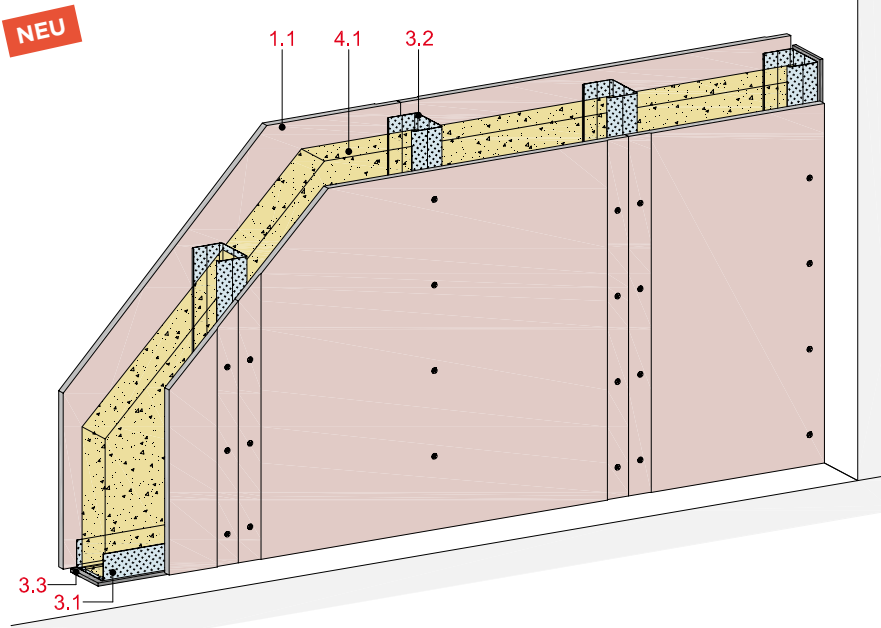


Metall-Einfachständerwände 1-lagig beplankt

mit Rigips Habito bzw. Rigips Habito imprägniert



Technische Daten

Schallschutz

R_w bis 52 dB

Brandschutz

F 30-A

Wandhöhe

bis 9.750 mm

Wanddicke

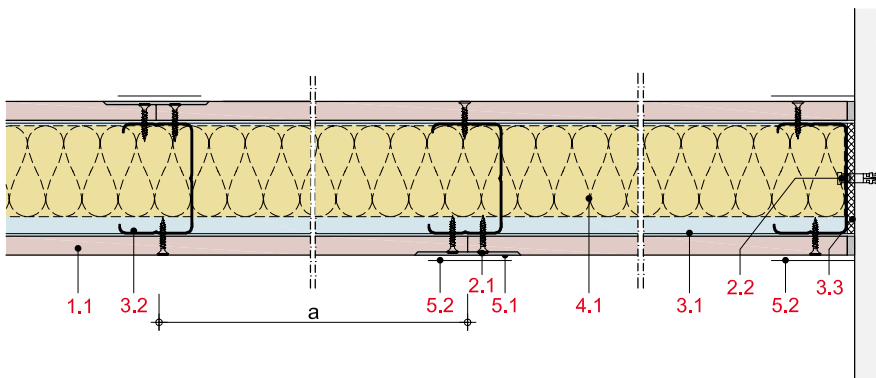
bis 175 mm

Gewicht (ohne Dämmung)

bis ca. 28 kg/m²



Längsschnitt



Wanddicke und -gewicht

Beplankung mm	Wandprofil	Wanddicke ca. mm	Wandgewicht kg/m ²
1 x 12,5	CW 50	75	27
1 x 12,5	CW 75	100	27
1 x 12,5	CW 100	125	27
1 x 12,5	CW 125	150	28
1 x 12,5	CW 150	175	28

Gewichtsangaben ohne Dämmstoff

Systemaufbau

1 Beplankung	1.1 Rigips Habito bzw. Rigips Habito imprägniert
2 Befestigung	2.1 Rigips Habito Schnellbauschraube 2.2 Randanschlussbefestigung, z. B. Rigips Nageldübel
3 Unterkonstruktion	3.1 RigiProfil MultiTec UW 50/75/100/125/150 als Boden- und Deckenanschluss 3.2 RigiProfil MultiTec CW 50/75/100/125/150 3.3 Rigips Anschlussdichtung Filz
4 Dämmstoff	4.1 Schallschutz: z. B. ISOVER Akustic TP 1 oder Akustic TF bzw. TF Twin Brandschutz: nicht erforderlich
5 Verspachtelung	5.1 z. B. VARIO Fugenspachtel und Glasfaserbewehrungsstreifen 5.2 Rigips Bewehrungsstreifen oder alternativ Rigips TrennFix gemäß Verarbeitungsrichtlinien

Detailhinweise

Details	Seite
Bodenanschlüsse	MW 24
Deckenanschlüsse	MW 26
Wandanschlüsse	MW 29
Eckausbildung	MW 32
Bewegungsfuge	MW 33
Einbau von Elt.-Dosen	MW 33
Einbau von Revisionsklappen	MW 35
Einbau von Türen	MW 35
Anschluss an Stützen/Träger	MW 36
Profilverlängerung	MW 37
Hohe Lastenbefestigung	MW 38

Schallschutz

Beplankung je Wandseite	Unterkonstruktion Profile	Achsabstand a	Wand- dicke	Dämmstoff Dicke	Schalldämm- Maß R_w
mm		mm	mm	mm	dB
1 x 12,5	CW 50	625	75	40 ¹⁾	47
1 x 12,5	CW 75	625	100	60 ¹⁾	50
1 x 12,5	CW 100	625	125	80 ¹⁾	52

¹⁾ z. B. ISOVER Akustic TP 1 oder Akustic TF bzw. TF Twin

Hinweis

Nachweis:
Z-15/084/A034
M 6030-12

R_w = bewertetes Schalldämm-Maß der trennenden Wand ohne flankierende Übertragung.

Eingangswert für das Nachweisverfahren nach DIN 4109-2.

($R_{w,R} = R_w - 2$ dB)

Brandschutz

Beplankung je Wandseite	Unterkonstruktion Profile	Achs- abstand a	Dämmstoff		Feuerwider- standsklasse nach DIN 4102
			Dicke	Roh- dichte	
mm		mm	mm	kg/m ³	
1 x 12,5	≥ CW 50	625	zulässig ¹⁾		F 30-A

¹⁾ Dämmung aus ≥ 40 mm Mineralwolle nach DIN EN 13162, nichtbrennbar

Hinweis

Nachweis:
P-3956/1013-MPA BS
GS 3.2/15-146-1
GA-2018/054

Weitere Details:
GS 3.2/15-147-1

Zulässige Wandhöhen

Beplankung je Wandseite	Unterkonstruktion Profile	Achsabstand a	maximal zulässige Wandhöhe bei	
			0,4 kN/m Konsollast mm	0,7 kN/m Konsollast mm
mm		mm		
1 x 12,5	CW 50	625	4.000	4.000
1 x 12,5	CW 75	625	4.950	4.750
1 x 12,5	CW 100	625	6.700	6.550
1 x 12,5	CW 125	625	8.400	8.300
1 x 12,5	CW 150	625	9.750	9.650

Hinweis

Nachweis:
P-1101/856/18

Wandhöhen mit Brandschutzanforderungen sind in den o. g. Brandschutz-Nachweisen geregelt.

Weitere Wandhöhen sind bei reduziertem Ständerabstand oder bei Verwendung von UA-Profilen möglich.