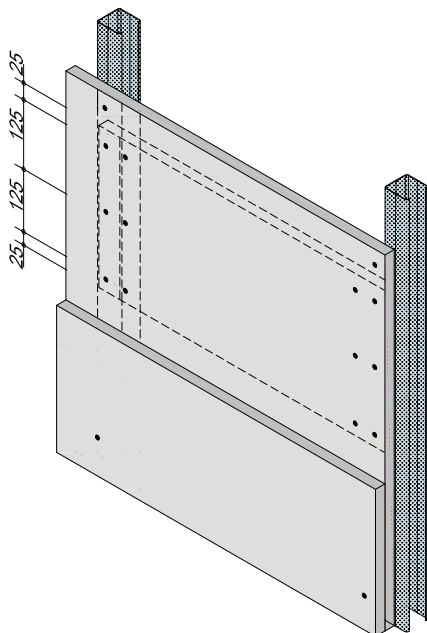


MW12-D-LB-1

Befestigung der Rigips Traverse
im offenen CW-Profil



MW12-D-LB-2

Befestigung der Rigips Traverse
mit der Beplankung

- 1.1 Rigips Beplankung gem. System
- 1.2 Rigips Traverse
- 2.1 Rigips Befestigung gem. System
- 2.2 Rigidur Fix Schnellbauschraube
- 3.1 RigiProfil MultiTec UW \geq 50-06
als Boden- und Deckenanschluss
- 3.2 RigiProfil MultiTec CW \geq 50-06

MW12-D-LB-3

Querschnitt

