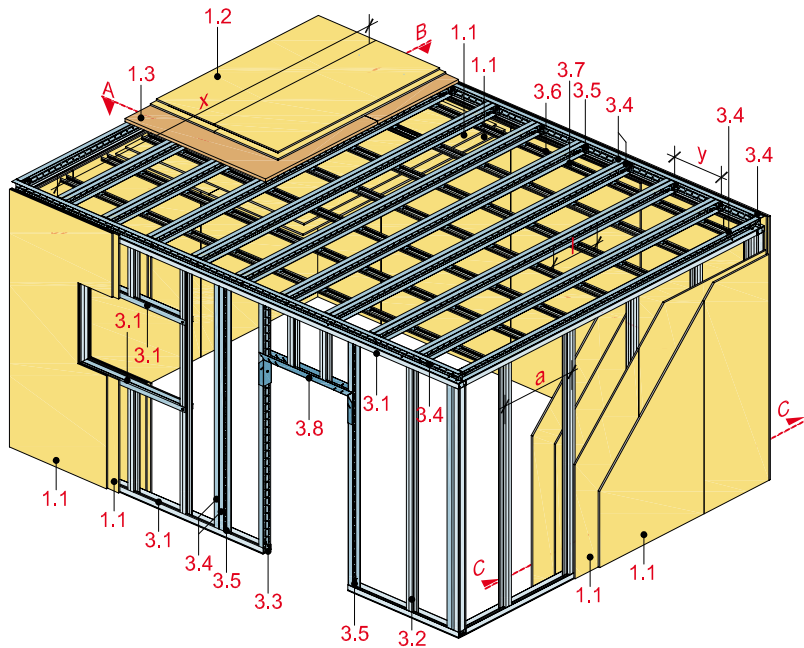


Freitragende Rigips Raumzelle

mit Rigidur H Aktiv'Air Gipsfaserplatte



Technische Daten

Brandschutz

bis F 90

Begehbarkeit

bedingt begehbar

Raumlänge

bis 10.000 mm

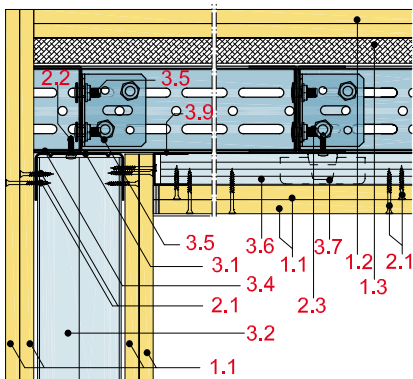
Raumbreite

bis 3.590 mm

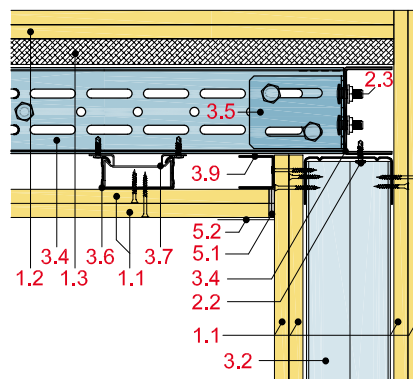
Raumhöhe

bis 4.000 mm

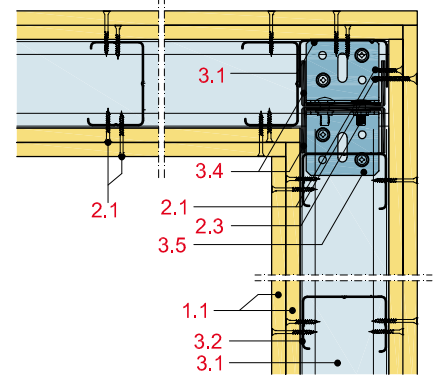
Schnitt A



Schnitt B



Schnitt C



Systemaufbau

1 Beplankung	1.1 Rigidur H Aktiv'Air Gipsfaserplatte 1.2 Rigidur Estrichelement 1.3 Holzwerkstoffplatte d = 22 mm
2 Befestigung	2.1 Rigidur Fix Schnellbauschraube 2.2 Rigips Befestigungsschraube 2.3 Rigips Zargenschraube M 8 x 20 mm
3 Unterkonstruktion	3.1 RigiProfil MultiTec ≥ UW 75 3.2 RigiProfil MultiTec ≥ CW 75 3.3 Rigips Anschlussdichtung Filz 3.4 Rigips Aussteifungsprofil ≥ UA 75 3.5 Rigips Montageset ≥ UA 75 3.6 RigiProfil MultiTec CD 60/27 3.7 Rigips Direktbefestiger 3.8 Rigips Türsturzprofil 3.9 RigiProfil MultiTec UD 28
5 Verspachtelung	5.1 z. B. VARIO Fugenspachtel 5.2 Rigips Bewehrungsstreifen oder alternativ Rigips TrennFix gemäß Verarbeitungsrichtlinien

Erläuterung

- x = Spannweite Weitspannträger
y = Achsabstand Weitspannträger
l = Achsabstand Deckenprofile
a = Achsabstand Ständerprofile

Bekleidungsvarianten Wand

Beplankung je Wandseite mm	Unterkonstruktion Stütz- profile	Ständer- profile	Achsabstand a mm	Feuerwider- standklasse
2 x 12,5	2 x UA 75	CW 75	625	F 30
2 x 12,5	2 x UA 75	CW 75	625	F 60
3 x 12,5	2 x UA 75	CW 75	625	F 90

Hinweis

Nachweis:
P-SAC 02/III-661
GA-2017/078-Ap
GS 3.2/14-130-1
GS 3.2/14-129-2

Bekleidungsvarianten Decke

Deckenunterseite Brandlast von unten mm	Unterkonstruktion System L bzw. XL	Deckenoberseite Brandlast von oben	Feuerwider- standklasse
2 x 12,5	≥ UA 50 + Tragkonstruktion	22 mm HWS + Rigidur Estrichelement 20	F 30
3 x 12,5	≥ UA 50 + Tragkonstruktion	22 mm HWS + Rigidur Estrichelement 25	F 60
3 x 12,5	≥ UA 50 + Tragkonstruktion	22 mm HWS + Rigidur Estrichelement 30 HF bzw. 30 MW	F 90

Hinweis

Nachweis:
P-3117/1178-MPA BS
GA-2017/078-Ap
GS 3.2/14-130-1
GA-2016/031-Ap P-3481/3755-MPA BS
P-3966/9669-MPA BS
GS 3.2/15-131-1
GS 3.2/15-282-1

Maximal zulässige Spannweite mit UA-Profilen

Deckenlast- klasse kg/m ²	Achsabstand y mm	Maximal zulässige Spannweite x				
		UA 50 mm	UA 75 mm	UA 100 mm	UA 125 mm	UA 150 mm
System „L“						
≤ 250	400	1.510	2.030	2.400	2.740	3.040
System „XL“						
≤ 250	400	1.890	2.410	2.840	3.230	3.590

Hinweis

Nachweis:
Statische Berechnung