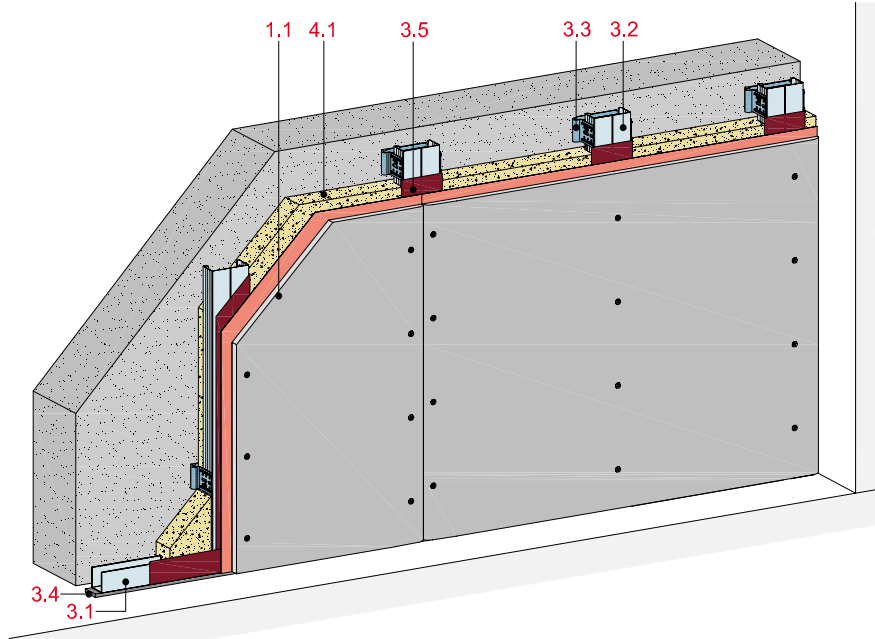


Vorsatzschale mit Justierschwingbügel, 1-lagig beplankt

mit Rigips Strahlenschutzplatte RF



Technische Daten

Brandschutz

ohne Brandschutzanford.

Wandhöhe

auf Anfrage

Wanddicke

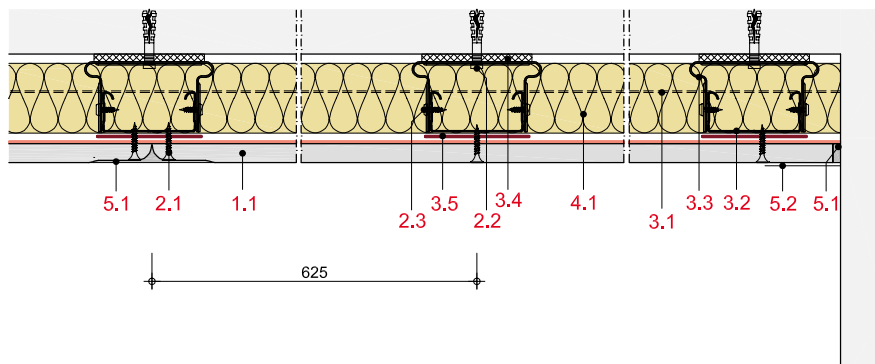
53,5 bis 113,5 mm

Gewicht (ohne Dämmung)

ca. 21 kg/m²



Längsschnitt



Wanddicke und -gewicht

Beplankung mm	Wand- profil	Wand- dicke ca. mm	Wand- gewicht kg/m ²
1 x 12,5	CD 30	53,5	21
1 x 12,5	CD 60	83,5	21
1 x 12,5	CD 90	113,5	21

Gewichtsangaben für 12,5 mm Rigips Strahlenschutzplatte RF mit d = 1 mm Bleikaschierung, ohne Dämmstoff

Systemaufbau

1 Beplankung	1.1 Rigips Strahlenschutzplatte RF
2 Befestigung	2.1 Rigips Schnellbauschraube TN 2.2 Randanschlussbefestigung, z. B. Rigips Nageldübel 2.3 Rigips Bauschraube
3 Unterkonstruktion	3.1 RigiProfil MultiTec UD 28 3.2 RigiProfil MultiTec CD 60/27 3.3 Rigips Justierschwingbügel CD 30, CD 60 bzw. CD 90 3.4 Rigips Anschlussdichtung Filz 3.5 Bleistreifen
4 Dämmstoff	4.1 Dämmstoff
5 Verspachtelung	5.1 z. B. VARIO Fugenspachtel 5.2 Rigips Bewehrungsstreifen oder alternativ Rigips TrennFix gemäß Verarbeitungsrichtlinien

Hinweis

Die Bleikaschierung beeinflusst die Plattenbreite der Strahlenschutzplatte.

Bleikaschierung mm	Plattenbreite mm
≤ 1,0	1.250 oder 625
> 1,0	625

Detailhinweise

Analoge Details	Seite
Bodenanschluss	RS 6
Deckenanschluss	RS 6
Wandanschluss	RS 7
Eckausbildung	RS 7

