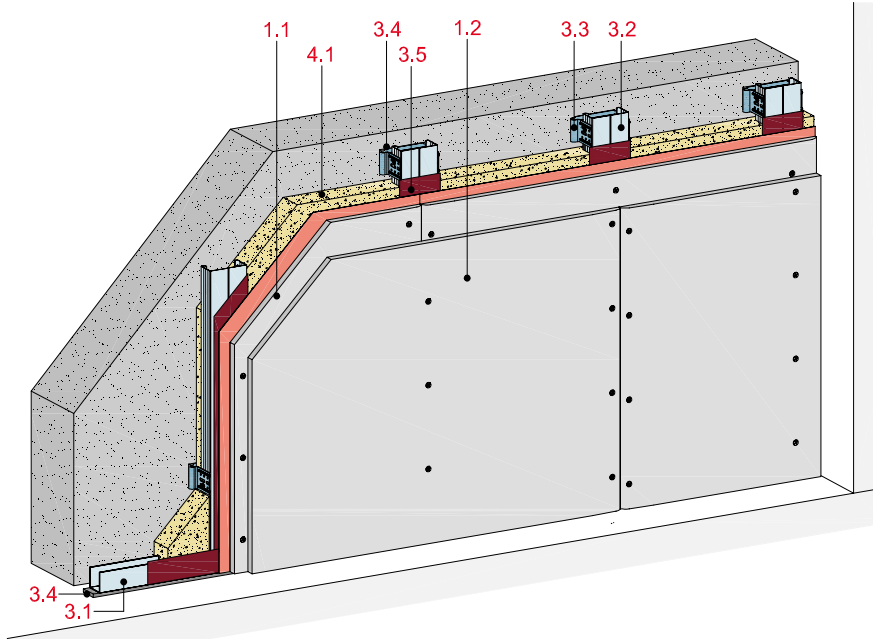


Vorsatzschale mit Justierschwingbügel, 2-lagig beplankt

mit Rigips Strahlenschutzplatte RF und Rigips Feuerschutzplatte RF



Technische Daten

Brandschutz

ohne Brandschutzanford.

Wandhöhe

auf Anfrage

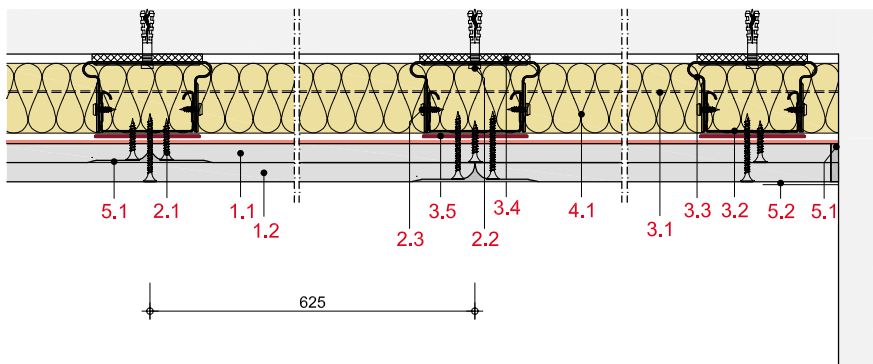
Wanddicke

96 mm

Gewicht (ohne Dämmung)

ca. 32 kg/m²

Längsschnitt



Wanddicke und -gewicht

Beplankung mm	Wand- profil	Wand- dicke ca. mm	Wand- gewicht kg/m ²
12,5 + 12,5	CD 60	96	32

Gewichtsangaben für 12,5 mm Rigips Strahlenschutzplatte RF mit d = 1 mm Bleikaschierung + 12,5 mm Rigips Feuerschutzplatte RF, ohne Dämmstoff

Systemaufbau

1 Beplankung	1.1 Rigips Strahlenschutzplatte RF 1.2 Rigips Feuerschutzplatte RF
2 Befestigung	2.1 Rigips Schnellbauschraube TN 2.2 Randanschlussbefestigung, z. B. Rigips Nageldübel 2.3 Rigips Bauschraube
3 Unterkonstruktion	3.1 RigiProfil MultiTec UD 28 3.2 RigiProfil MultiTec CD 60/27 3.3 Rigips Justierschwingbügel CD 60 3.4 Rigips Anschlussdichtung Filz 3.5 Bleistreifen
4 Dämmstoff	4.1 Dämmstoff
5 Verspachtelung	5.1 z. B. VARIO Fugenspachtel 5.2 Rigips Bewehrungsstreifen oder alternativ Rigips TrennFix gemäß Verarbeitungsrichtlinien

Hinweis

Die Bleikaschierung beeinflusst die Plattenbreite der Strahlenschutzplatte.

Bleikaschierung mm	Plattenbreite mm
≤ 1,0	1.250 oder 625
> 1,0	625

Detailhinweise

Details	Seite
Bodenanschluss	RS 6
Deckenanschluss	RS 6
Wandanschluss	RS 7
Eckausbildung	RS 7

