

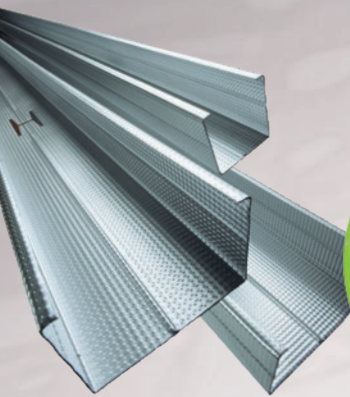
RigiProfil® MultiTec von RIGIPS

Patentiertes Systemprofil
mit einzigartiger Struktur –
einfach und sicher

**JETZT
PATENTIERT***

RigiProfil® MultiTec

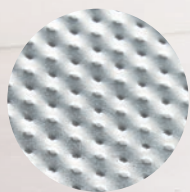
*EP 3 017 120 B1



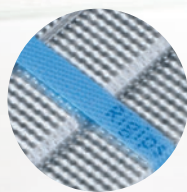
Exzellente Leistung – europäisch patentiert: RigiProfil® MultiTec von RIGIPS

Im modernen Trockenbau ist RigiProfil MultiTec von RIGIPS erste Wahl, wenn es um hochwertige Wand- und Deckenkonstruktionen geht. Jetzt ist unserem millionenfach bewährten Systemprofil das Europäische Patent mit der Nr. EP 3 017 120 B1 erteilt worden. RigiProfil MultiTec ist eben multitoll! Ein Hochleistungsprofil mit vielen sicheren Vorteilen, die man auf den ersten Blick erkennt.

Daran erkennt man RigiProfil® MultiTec auf den ersten Blick:



Unverwechselbare MultiTec-Struktur



Blaues Umreifungsband



Aufdruck „RigiProfil® MultiTec“



Typische H-Stanzung

Vorteile, mit denen Sie in jeder Hinsicht Profil als Profi zeigen

Vorteile im System

- RigiProfil MultiTec ist ein besonders leistungsfähiges Trockenbauprofil mit integriertem Schallschutz.
- Dank seiner einzigartigen Oberflächenstruktur wird der Schallschutz bei Wandkonstruktionen mit RigiProfil MultiTec um bis zu 4 dB* verbessert.
- Bis zu 20% geringere Wandstärken bei gleicher schallschutztechnischer Leistung

Einfache und sichere Verarbeitung

- Die spezielle MultiTec-Struktur der Wand- und Deckenprofile vereinfacht die Handhabung und Montage von Wand- und Deckensystemen.
- Besonders sichere und mühelose Verschraubung
- Komfortable Verarbeitung durch Arretierbarkeit
- Einfacher Zuschnitt
- Ausstanzungen für die mühelose Verlegung von Elektroinstallationen

Als Nachweis der Besonderheit und vielen Vorteile von RigiProfil MultiTec liegt das Europäische Patent mit der Nr. EP 3 017 120 B1 vor.

! Rigips-Hinweis

Trockenbausysteme von RIGIPS

bieten Ihnen komplette Bauteillösungen aus einer Hand, mit perfekt aufeinander abgestimmten Produktkomponenten, die ein Höchstmaß an Qualität und Sicherheit in der Ausführung garantieren. Für mehr Komfort, Wirtschaftlichkeit, Nachhaltigkeit und Funktionalität sowie beste Leistungswerte oberhalb der gesetzlichen oder normierten Standards!

Detaillierte Informationen finden Sie hier:
www.rigips.de/rigiprofil

*Gegenüber marktüblichen Standardkonstruktionen.

RigiProfil® MultiTec – ein echtes Highlight einfacher und sicherer Verarbeitung!

Die spezielle MultiTec-Oberflächenstruktur von RigiProfil MultiTec erleichtert die Montage von Rigips-Wänden, -Decken und Vorsatzschalen erheblich. RigiProfil MultiTec ermöglicht somit kürzere Verarbeitungszeiten bei gleichzeitig höherer Qualität.



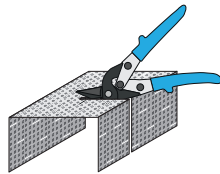
Verschraubung

Höchste Sicherheit bei der Verschraubung durch die Oberflächenstruktur mit einer Vielzahl von Schraubansatzpunkten. RigiProfil MultiTec bietet einen besonders steifen Profilquerschnitt, der auch im Randbereich ein einfaches Verschrauben zulässt – ohne Abrutschen! Das ermöglicht auch die besonders gute und sichere Befestigung von Spezialgipsplatten.



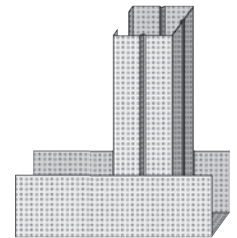
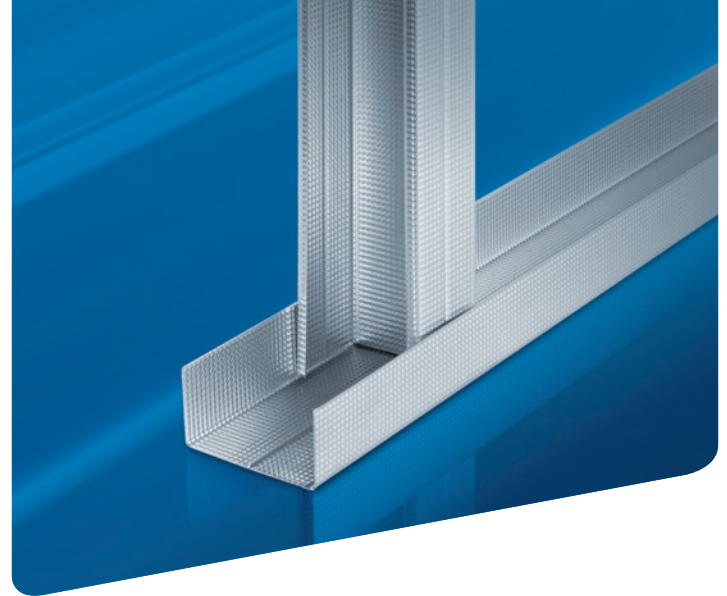
Transport

Die fein strukturierte Oberfläche verhindert ein Verrutschen von übereinandergelagerten Profilen. Eine optimale Transportsicherheit ist somit auch auf der Baustelle gewährleistet.



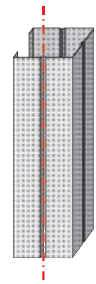
Zuschchnitt

Die lineare Oberflächenstruktur von RigiProfil MultiTec erlaubt ein einfaches und besonders sauberes Zuschneiden – perfekte Führung des Schnitts. Zudem fungiert die Struktur bei Bedarf als Knickkante.



Arretierbarkeit

Die besondere Oberflächenstruktur erlaubt Arretierbarkeit und ermöglicht sicheres Einstellen, Ausrichten und Verschachteln der Profile. Fixierung und Nachjustierung des Ständerwerks sind überflüssig, können entfallen und vermeiden unnötigen Zeitverlust. Dies ist besonders hilfreich bei großen Wandhöhen. Dennoch ist ein müheloses Verschieben von Hand möglich!



Mittenmarkierung

Komfortabel: RigiProfil MultiTec weist im Steg eine Mittelsicke auf. Diese dient zur einfachen und lagegerechten Positionierung der Bekleidung.

RIGIPS. Du hast für alles die Lösung.

RIGIPS steht als „Marke des Jahrhunderts“ mit seinen vielfältigen Lösungen für hochwertigen Trockenbau. Als Systemanbieter ist RIGIPS geschätzt und anerkannt und bietet:

- Ein umfassendes Sortiment an Gips- und Spezialplatten, Rigidur Gipsfaserplatten, Profilen und Zubehör sowie leistungsstarken Spachtelmassen und Fugenfüllern.
- Geprüfte, praxisbewährte Lösungen für Innen- und Außenkonstruktionen.
- Umfassendes Know-how, vielfältige Services und persönliche Fachberatung bei der Planung und Ausführung anspruchsvoller Bauprojekte.
- Verantwortung für Umwelt, nachhaltigen Klimaschutz und die Schonung natürlicher Ressourcen unter dem Leitgedanken „Rigips Forever“.

Also: Wer Gebäude mit hohem Qualitätsanspruch und maximaler Gestaltungsfreiheit nachhaltig und effizient plant oder realisiert, baut natürlich mit RIGIPS. Und hat so immer und für alles die richtige Lösung. [#RigipsFuerAlles](#)

Du hast
für alles die
Lösung
[#RigipsFuerAlles](#)



© Saint-Gobain Rigips GmbH

1. Auflage, März 2022

Die Angaben in dieser Druckschrift entsprechen dem Stand unseres Wissens und unserer Erfahrungen bei Drucklegung (vgl. Druckvermerk). Sofern nicht ausdrücklich anders vereinbart, stellen sie jedoch keine Garantie im Rechtssinne dar. Der Wissens- und Erfahrungsstand entwickelt sich stets weiter. Achten Sie deshalb bitte darauf, die neueste Auflage dieser Druckschrift zu verwenden (www.rigips.de).

Die beschriebenen Produktanwendungen können besondere Verhältnisse des Einzelfalls nicht berücksichtigen. Prüfen Sie deshalb unsere Produkte auf ihre Eignung für den konkreten Anwendungszweck. Für Fragen stehen Ihnen unsere Rigips-Vertriebsbüros zur Verfügung.

Saint-Gobain Rigips GmbH

Kundenservicezentrum

Feldhauser Straße 261

D-45896 Gelsenkirchen

Telefon +49 (0) 209 36 03-777

(Keine technische Beratung unter dieser Nummer.
Fachberatung Trockenbau siehe Rückseite.)

Climafit®, Die Dicke von Rigips®, Riduro®, Rifino®, Rifix®, Rigidur®, RigiProfil®, Rigips®, RigipsProfi®, RigiRaum®, RigiSystem®, RigiTherm®, Rigitone®, Rikombi®, Rimat®, RiStuck® und VARIO® sind eingetragene Warenzeichen der Saint-Gobain Rigips GmbH. Activ'Air®, Aqua-Bead®, Gyptone®, Glasroc®, Habito® und Levelline® sind eingetragene Warenzeichen der Compagnie de Saint-Gobain.

DU hast
für alles die
Lösung
#RigipsFuerAlles



Saint-Gobain Rigips GmbH
Schanzenstraße 84
D-40549 Düsseldorf
rigips.de/kontakt
Telefon: 0900-3776347*

*1,49 €/Minute aus dem
dt. Festnetz, Mobilfunk abhg.
von Netzbetreiber und Tarif

rigips.de