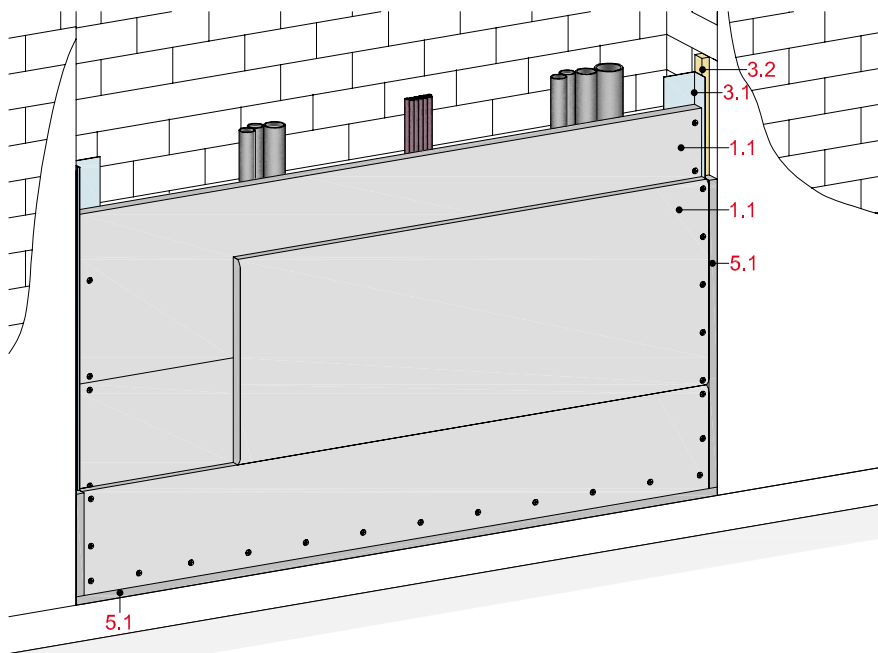


Schachtwände bzw. Installationsschächte – ohne Ständerwerk, 2-lagig beplankt

mit Rigips Die Dicke RF bzw. RFI



Technische Daten

Schallschutz

R_w bis 35 dB

Brandschutz

bis F 120-A / I 120

Wandhöhe

bis 15.000 mm

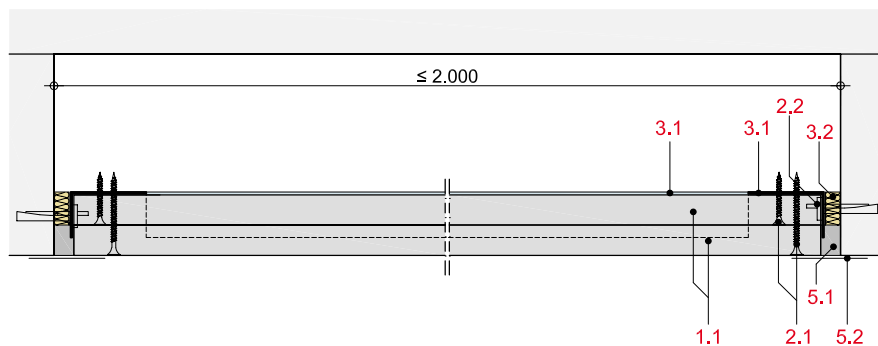
Wanddicke

bis 50 mm

Gewicht (ohne Dämmung)

bis ca. 44 kg/m²

Längsschnitt



Wanddicke und -gewicht

Beplankung mm	Wand- profil	Wand- dicke ca. mm	Wand- gewicht kg/m ²
2 x 20	Winkelprofil	40	35
2 x 25	Winkelprofil	50	44

Gewichtsangaben ohne Dämmstoff

Systemaufbau

1 Beplankung	1.1 Rigips Die Dicke RF bzw. RFI
2 Befestigung	2.1 Rigips Schnellbauschraube TN 2.2 Randanschlussbefestigung, z. B. Dübel
3 Unterkonstruktion	3.1 Rigips Winkelprofil 50/30-07 umlaufend 3.2 Anschlussdichtung A1
5 Verspachtelung	5.1 z. B. VARIO Fugenspachtel 5.2 Rigips Bewehrungsstreifen oder alternativ Rigips TrennFix gemäß Verarbeitungsrichtlinien

Detailhinweise

Details	Seite
Bodenanschlüsse	SW 10
Deckenanschlüsse	SW 11
Wandanschlüsse	SW 11
Eckausbildung	SW 12
Einbau von Elt.-Dosen	SW 12
Anschlüsse an Stützen/Träger	SW 13

Schallschutz

Beplankung	Unterkonstruktion Profile	max. Abstand	Wand- dicke	Dämmstoff Dicke	Schalldämm- Maß R_w dB
mm		mm	mm	mm	
2 x 25	Winkelprofil	2.000	50	ohne	35 ¹⁾

¹⁾ In Anlehnung an System SW12DD

Hinweis

Nachweis:
2070/5623-16-DK/br-

R_w = bewertetes Schalldämm-Maß der trennenden Wand ohne flankierende Übertragung.

Eingangswert für das Nachweisverfahren nach DIN 4109-2.

($R_{w,R} = R_w - 2$ dB)

Brandschutz

Beplankung	Unterkonstruktion Profile	max. Abstand	Feuerwiderstandsklasse
mm		mm	
2 x 20	Winkelprofil	2.000	F 90-A / I 90
2 x 25	Winkelprofil	2.000	F 120-A / I 120

Hinweis

Nachweis:
P-SAC-02/III-661
P-SAC-02/III-676
GS 3.2/14-129-2
GA-2017/034