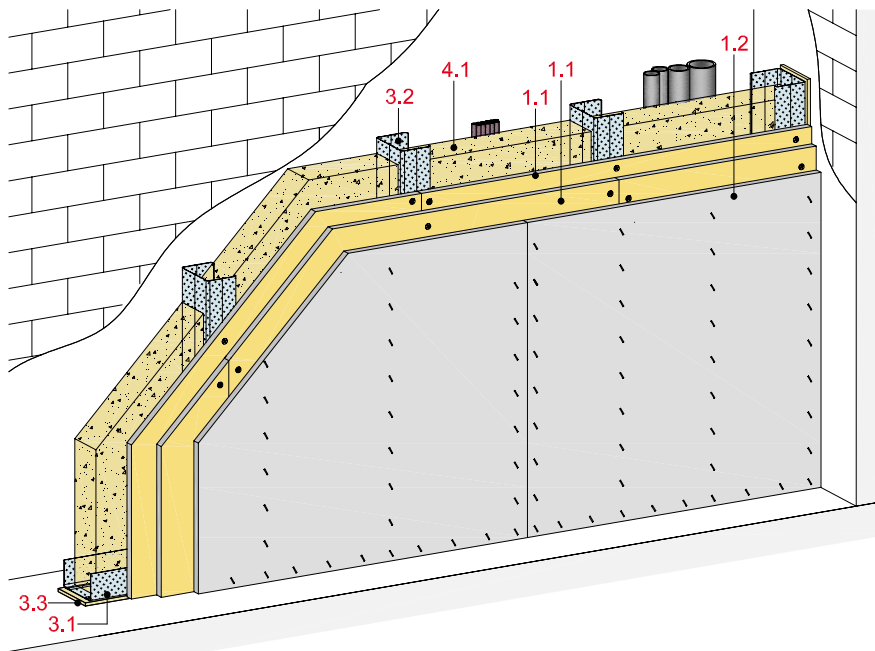


Schachtwände mit einfachem Ständerwerk, 3-lagig beplankt

mit Rigidur H Gipsfaserplatte und Rigips Feuerschutzplatte RF bzw. RFI



Technische Daten

Schallschutz

R_w bis 38 dB

Brandschutz

bis F 90-A

Wandhöhe

bis 5.100 mm

Wanddicke

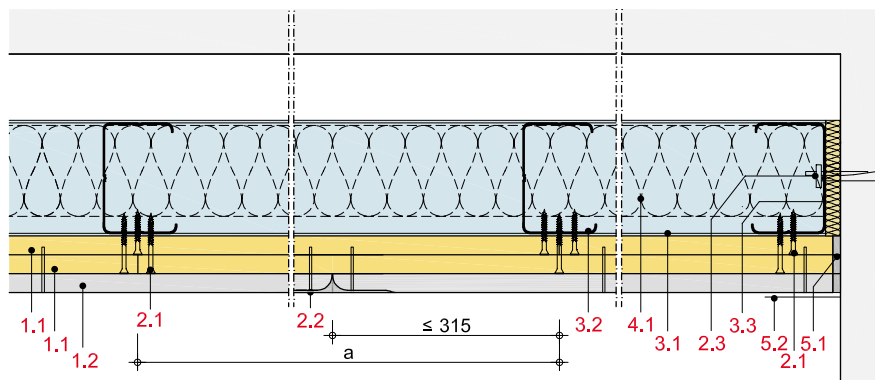
bis 140 mm

Gewicht (ohne Dämmung)

bis ca. 46 kg/m²



Längsschnitt



Wanddicke und -gewicht

Beplankung mm	Wand- profil	Wand- dicke ca. mm	Wand- gewicht kg/m ²
2 x 12,5 + 15	CW 50	90	46
2 x 12,5 + 15	CW 75	115	46
2 x 12,5 + 15	CW 100	140	46

Gewichtsangaben ohne Dämmstoff

Systemaufbau

1 Beplankung	1.1 Rigidur H Gipsfaserplatte 1.2 Rigips Feuerschutzplatte RF bzw. RFI
2 Befestigung	2.1 Rigidur Fix Schnellbauschraube 2.2 Rigips HartFix Schnellbauschraube 2.3 Randanschlussbefestigung, z. B. Dübel
3 Unterkonstruktion	3.1 RigiProfil MultiTec UW 50/75/100 als Boden- und Deckenanschluss 3.2 RigiProfil MultiTec CW 50/75/100 3.3 Anschlussdichtung A1
4 Dämmstoff	4.1 Schallschutz: z. B. ISOVER Akustic TP 1 oder Akustic TF Twin Brandschutz: gemäß Tabelle
5 Verspachtelung	5.1 z. B. VARIO Fugenspachtel 5.2 Rigips Bewehrungsstreifen oder alternativ Rigips TrennFix gemäß Verarbeitungsrichtlinien

Schallschutz

Beplankung	Unterkonstruktion Profile	Achs- abstand	Wand- dicke	Dämmstoff Dicke	Schalldämm- Maß R_w
		a			
mm		mm	mm	mm	dB
2 x 12,5	CW 50	625	125	ohne	33 ²⁾
2 x 12,5	CW 50	625	125	40 ¹⁾	38 ²⁾

¹⁾ z. B. ISOVER Akustic TP 1 oder Akustic TF Twin

²⁾ In Anlehnung an System SW12RHRF

Hinweis

Nachweis:
M5546

R_w = bewertetes Schalldämm-Maß der trennenden Wand ohne flankierende Übertragung.

Eingangswert für das Nachweisverfahren nach DIN 4109-2.

($R_{w,R} = R_w - 2$ dB)

Brandschutz

Beplankung	Unterkonstruktion Profile	Achs- abstand a	Dämmstoff			Feuerwider- standsklasse
			Dicke	Roh- dichte	Baustoff- klasse	
mm		mm	mm	kg/m ³		
2 x 12,5 + 15	≥ CW 50	625	zulässig		F 90-A	

Hinweis

Nachweis:
P-SAC 02/III-661
GS 3.2/14-129-2
GS 3.2/14-130-1

Zulässige Wandhöhen

Beplankung	Unterkonstruktion Profile	Achs- abstand a	maximal zulässige Wandhöhe	
			ohne Brandschutzanforderungen	mit
mm		mm	mm	mm
2 x 12,5 + 15	CW 50	625	3.150 ¹⁾	3.150 ¹⁾
2 x 12,5 + 15	CW 75	625	3.750	3.750
2 x 12,5 + 15	CW 100	625	5.100	5.000

¹⁾ Wert gilt nur für Einbaubereich 1

Hinweis

Nachweis:
P-1403/355/12-MPA BS und berechnete Werte.

Wandhöhen mit Brandschutzanforderungen sind in den o. g. Brandschutz-Nachweisen geregelt.