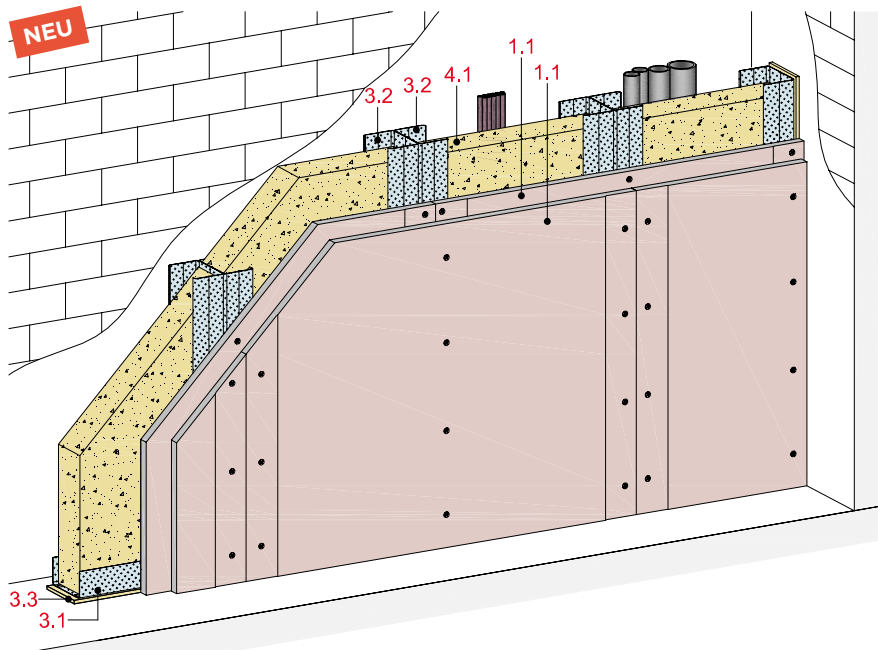


Schachtwände bzw. Installationsschächte – Doppelständer, 2-lagig beplankt

mit Rigips Habito bzw. Rigips Habito imprägniert



Technische Daten

Schallschutz

R_w bis 39 dB

Brandschutz

bis F 30-A / I 30

Wandhöhe

bis 8.000 mm

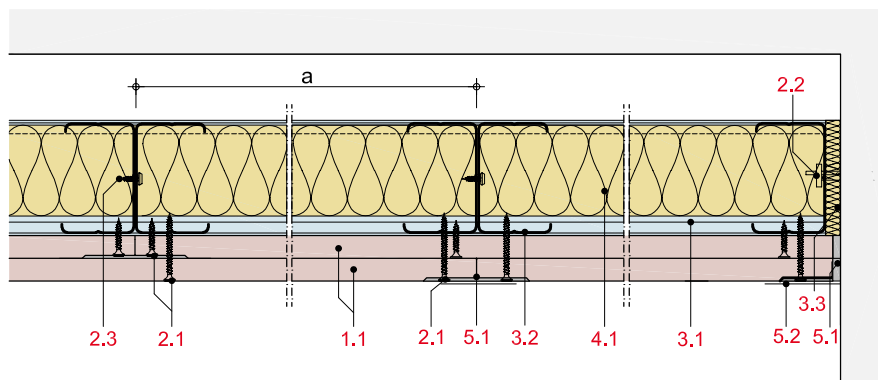
Wanddicke

bis 125 mm

Gewicht (ohne Dämmung)

bis ca. 28 kg/m²

Längsschnitt



Wanddicke und -gewicht

Beplankung mm	Wand- profil	Wand- dicke ca. mm	Wand- gewicht kg/m ²
2 x 12,5	2 x CW 50	75	28
2 x 12,5	2 x CW 75	100	28
2 x 12,5	2 x CW 100	125	28

Gewichtsangaben ohne Dämmstoff

Systemaufbau

1 Beplankung	1.1 Rigips Habito bzw. Rigips Habito imprägniert
2 Befestigung	2.1 Rigips Habito Schnellbauschraube 2.2 Randanschlussbefestigung, z. B. Dübel 2.3 Rigips Bauschraube
3 Unterkonstruktion	3.1 RigiProfil MultiTec UW 50/75/100 als Boden- und Deckenanschluss 3.2 RigiProfil MultiTec CW 50/75/100 3.3 Anschlussdichtung A1
4 Dämmstoff	4.1 Schallschutz: z. B. ISOVER Akustic TP 1 oder Akustic TF Twin Brandschutz: gemäß Tabelle
5 Verspachtelung	5.1 z. B. VARIO Fugenspachtel und Glasfaserbewehrungsstreifen 5.2 Rigips Bewehrungsstreifen oder alternativ Rigips TrennFix gemäß Verarbeitungsrichtlinien

Detailhinweise

Analoge Details	Seite
Bodenanschlüsse	SW 28
Deckenanschlüsse	SW 28
Wandanschlüsse	SW 29
Eckausbildung	SW 31
Einbau von Elt.-Dosen	SW 31
Anschlüsse an Stützen/Träger	SW 32
Bewegungsfugen	SW 33
Einbau von Revisionsklappen	SW 33

Schallschutz

Beplankung	Unterkonstruktion Profile	Achs- abstand	Wand- dicke	Dämmstoff Dicke	Schalldämm- Maß R_w
		a			
mm		mm	mm	mm	dB
2 x 12,5	2 x CW 100	625	125	ohne	32 ²⁾
2 x 12,5	2 x CW 100	625	125	40 ¹⁾	37 ²⁾
2 x 12,5	2 x CW 100	625	125	80 ¹⁾	40

¹⁾ z. B. ISOVER Akustic TP 1 oder Akustic TF Twin

²⁾ In Anlehnung an System SW12RF

Hinweis

Nachweis:

2097/1879-137-DK/br-
2097/1879-138-DK/br-
TGM-VA AB 12435

R_w = bewertetes Schalldämm-Maß der trennenden Wand ohne flankierende Übertragung.

Eingangswert für das Nachweisverfahren nach DIN 4109-2.

($R_{w,R} = R_w - 2$ dB)

Brandschutz

Beplankung	Unterkonstruktion Profile	Achs- abstand a	Dämmstoff			Feuerwider- standsklasse
			Dicke	Roh- dichte	Baustoff- klasse	
mm		mm	mm	kg/m ³		
2 x 12,5	≥ 2 x CW 50	625	zulässig ¹⁾		F 30-A / I 30	

¹⁾ Dämmstoffe mindestens der Baustoffklasse B2. Bei Verwendung einer brandschutz-technisch nicht erforderlichen Dämmung aus brennbaren Baustoffen lautet die Feuerwiderstandsklasse ...-AB.

Hinweis

Nachweis:

P-SAC-02/III-661
GS 3.2/14-129-2
GA-2017/034

Weitere Details
P-SAC 02/III-676

Zulässige Wandhöhen

Beplankung	Unterkonstruktion Profile	Achs- abstand a	maximal zulässige Wandhöhe	
			ohne Brandschutzanforderungen	mit
mm		mm	mm	mm
2 x 12,5	2 x CW 50	625	4.000	4.000
2 x 12,5	2 x CW 50	417	4.000	4.000
2 x 12,5	2 x CW 50	312,5	4.050	4.050
2 x 12,5	2 x CW 75	625	4.550	4.550
2 x 12,5	2 x CW 75	417	5.300	5.300
2 x 12,5	2 x CW 75	312,5	6.000	6.000
2 x 12,5	2 x CW 100	625	6.150	6.150
2 x 12,5	2 x CW 100	417	7.150	7.000
2 x 12,5	2 x CW 100	312,5	8.000	7.000

Hinweis

Nachweis:

P-1403/355/12-MPA BS und berechnete Werte.

Wandhöhen mit Brandschutzanforderungen sind in den o. g. Brandschutz-Nachweisen geregelt.