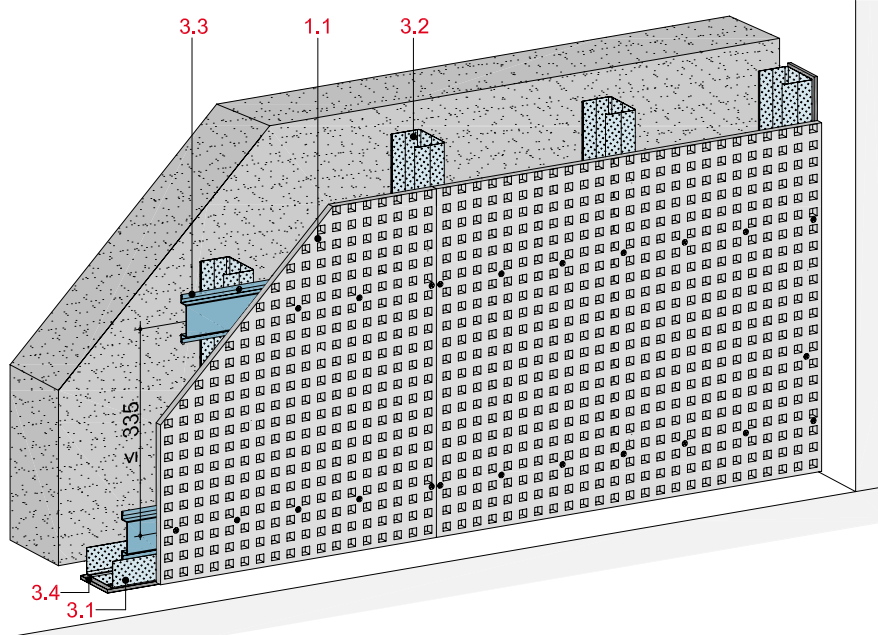


Vorsatzschale freistehend 1-lagig beplankt

mit Rigitone Activ'Air Lochplatten



Technische Daten

Brandverhalten nach DIN EN 13501

A2-s1, d0 (C.4)

Bewerteter Schallabsorptionsgrad α_w

von 0,25 bis 0,70

Wandhöhe

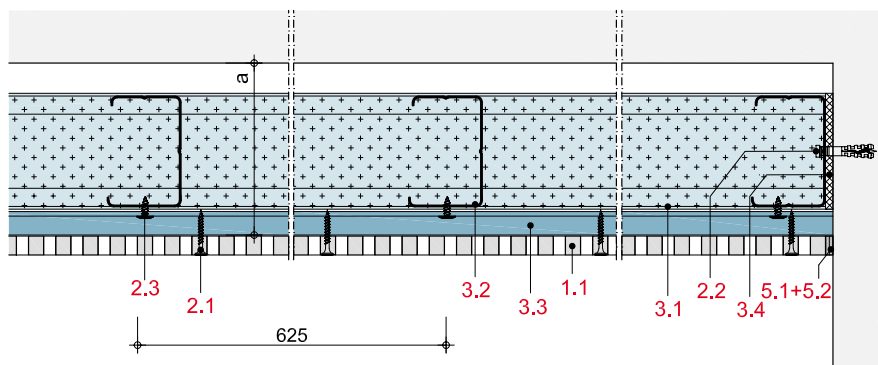
bis 4.150 mm

Gewicht (ohne Dämmung)

bis ca. 12 kg/m²



Längsschnitt



Wanddicke und -gewicht

Beplankung mm	Wandprofil	Wanddicke ca. mm	Wandgewicht kg/m ²
1 x 12,5	CW 50	82,5	12
1 x 12,5	CW 75	107,5	12
1 x 12,5	CW 100	132,5	12

Gewichtsangaben ohne Dämmstoff

Systemaufbau

1 Beplankung	1.1 Rigitone Activ'Air Lochplatten
2 Befestigung	2.1 Rigitone Lochdeckenschraube 2.2 Randanschlussbefestigung 2.3 Rigips Bauschraube
3 Unterkonstruktion	3.1 RigiProfil MultiTec UW 50/75/100 als Boden- und Deckenanschluss 3.2 RigiProfil MultiTec CW 50/75/100 3.3 Rigips Hutdeckenprofil 3.3 Rigips Anschlussdichtung Filz
4 Dämmstoff	4.1 Schallschutz: z. B. ISOVER Akustic SSP 2
5 Verspachtelung	5.1 z. B. VARIO Fugenspachtel 5.2 Rigips TrennFix

Detailhinweise

Details	Seite
Bodenanschlüsse	VS 12
Deckenanschlüsse	VS 12
Konstruktionsübergänge	VS 13

Schallabsorptionsgrad α_p – Rigitone Activ'Air

Produkt- bezeichnung	Abstand zur Wand in mm	Dämmstoff in mm	Frequenz in Hertz						α_w	Schall- absorber- klasse
			125	250	500	1.000	2.000	4.000		
Rigitone Activ'Air 6/18 R	50	-	0,15	0,35	0,70	0,75	0,55	0,45	0,55	D
	200	-	0,30	0,70	0,75	0,60	0,45	0,30	0,45 (LM)	D
	200	50	0,55	0,80	0,80	0,70	0,50	0,30	0,50 (LM)	D
Rigitone Activ'Air 8/18 R	50	-	0,15	0,30	0,65	0,85	0,60	0,45	0,55 (M)	D
	200	-	0,40	0,60	0,80	0,60	0,50	0,50	0,60	C
	200	50	0,60	0,95	0,95	0,80	0,70	0,50	0,70 (LM)	C
Rigitone Activ'Air 10/23 R	50	-	0,10	0,25	0,65	0,90	0,55	0,25	0,45 (M)	D
	200	-	0,35	0,70	0,85	0,60	0,50	0,35	0,50 (LM)	D
	200	50	0,65	0,95	0,90	0,80	0,65	0,45	0,65 (LM)	C
Rigitone Activ'Air 12/25 R	50	-	0,05	0,25	0,65	0,85	0,65	0,50	0,55 (M)	D
	200	-	0,35	0,75	0,90	0,65	0,55	0,40	0,55 (LM)	D
	200	50	0,55	0,95	0,95	0,85	0,70	0,50	0,70 (LM)	C
Rigitone Activ'Air 15/30 R	50	-	0,10	0,25	0,60	0,85	0,55	0,30	0,45 (M)	D
	200	-	0,35	0,70	0,85	0,60	0,50	0,35	0,50 (LM)	D
	200	50	0,60	0,95	1,00	0,85	0,70	0,55	0,70 (LM)	C
Rigitone Activ'Air 8-12/50 R	50	-	0,15	0,35	0,70	0,80	0,50	0,40	0,55 (M)	D
	200	-	0,40	0,60	0,75	0,60	0,45	0,40	0,50 (LM)	D
	200	20	0,45	0,70	0,75	0,70	0,60	0,45	0,60 (L)	C
Rigitone Activ'Air 12-20/66 R	50	-	0,10	0,25	0,60	0,85	0,55	0,30	0,45 (M)	D
	200	-	0,40	0,70	0,85	0,60	0,50	0,35	0,50 (LM)	D
	200	50	0,55	0,95	1,00	0,85	0,70	0,55	0,70 (LM)	C
Rigitone Activ'Air 8-15-20 R	50	-	0,10	0,40	0,65	0,55	0,25	0,10	0,25 (LM)	E
	200	-	0,40	0,70	0,65	0,40	0,25	0,15	0,30 (LM)	D
	200	50	0,55	0,70	0,65	0,50	0,30	0,20	0,35 (LM)	D
Rigitone Activ'Air 8-15-20 super R	50	-	0,15	0,40	0,70	0,75	0,45	0,40	0,50 (M)	D
	200	-	0,35	0,75	0,75	0,55	0,40	0,30	0,45 (LM)	D
	200	50	0,60	0,85	0,80	0,65	0,45	0,30	0,45 (LM)	D
Rigitone Activ'Air 12-20-35 R	50	-	0,20	0,30	0,60	0,70	0,45	0,30	0,45 (M)	D
	200	-	0,35	0,55	0,70	0,50	0,40	0,30	0,45 (LM)	D
	200	50	0,50	0,60	0,65	0,60	0,45	0,35	0,50 (L)	D
Rigitone Activ'Air 8/18 Q	50	-	0,15	0,25	0,60	0,85	0,65	0,50	0,55 (M)	D
	200	-	0,40	0,65	0,80	0,60	0,55	0,50	0,60	C
	200	20	0,40	0,70	0,85	0,80	0,80	0,70	0,80	B
Rigitone Activ'Air 12/25 Q	50	-	0,10	0,30	0,65	0,90	0,80	0,60	0,60 (M)	C
	200	-	0,35	0,75	0,90	0,70	0,65	0,50	0,65 (LM)	C
	200	50	0,55	0,90	0,95	0,85	0,85	0,65	0,85 (L)	B

Zulässige Wandhöhen

Beplankung mm	Unterkonstruktion Profile	Achsabstand mm	maximal zulässige Wandhöhe
			ohne Brandschutzanforderungen mm
1 x 12,5	CW 50	625	2.600 ¹⁾
1 x 12,5	CW 75	625	4.000
1 x 12,5	CW 100	625	4.150

Hinweis

Nachweis:
P-1403/355/12-MPA BS und berechnete Werte.

Größere Wandhöhen können objektbezogen durch konstruktive Maßnahmen realisiert werden.

¹⁾ Wert gilt nur für Einbaubereich 1