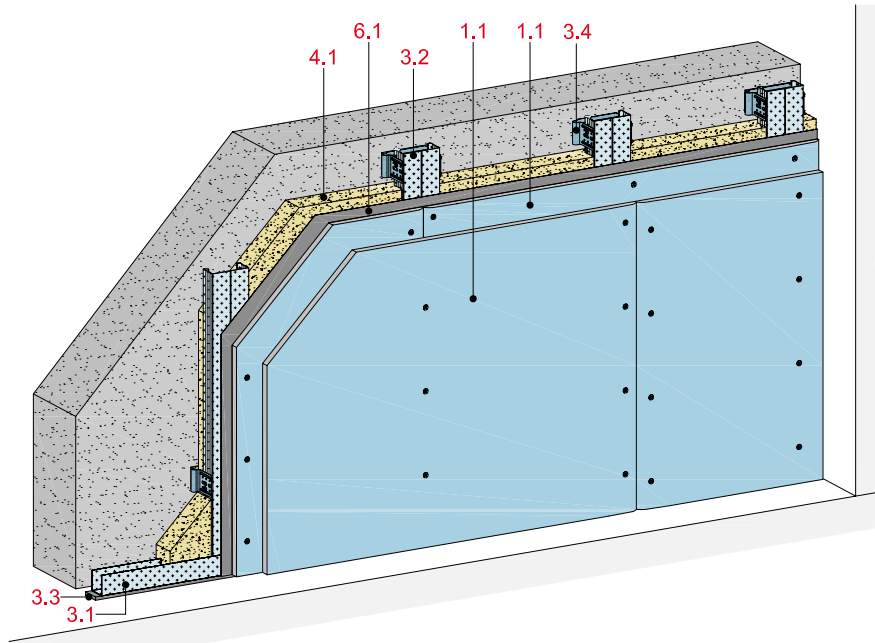


Vorsatzschale mit Justierschwingbügel 2-lagig beplankt

mit Rigips Die Blaue RB



Technische Daten

Schallschutzverbesserung der Massivwand
bis 14 dB

Brandschutz

Vorsatzschalen bleiben bei der Beurteilung der Massivwand nach DIN 4102 unberücksichtigt

Wärmeschutz

R 1,98 m² · K/W

Bei Dämmstoffdicke 60 mm mit λ 0,032 W/(mK)

Wandhöhe

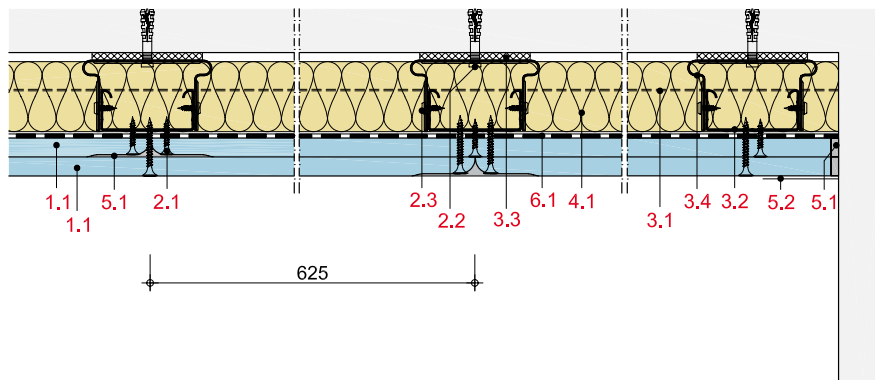
auf Anfrage

Gewicht (ohne Dämmung)

ca. 25 kg/m²



Längsschnitt



Wanddicke und -gewicht

Beplankung mm	Wandprofil	Wanddicke ca. mm	Wandgewicht kg/m ²
2 x 12,5	CD 60	95	25

Gewichtsangaben ohne Dämmstoff

Systemaufbau

1 Beplankung	1.1 Rigips Die Blaue RB
2 Befestigung	2.1 Rigips Schnellbauschraube TN 2.2 Randanschlussbefestigung 2.3 Rigips Bauschraube
3 Unterkonstruktion	3.1 RigiProfil MultiTec UD 28 3.2 RigiProfil MultiTec CD 60/27 3.3 Rigips Justierschwingbügel CD 60 3.4 Rigips Anschlussdichtung Filz
4 Dämmstoff	4.1 Schallschutz: z. B. ISOVER Akustic TP 1 oder Akustic TF bzw. TF Twin Wärmeschutz: z. B. ISOVER Integra UKF-032
5 Verspachtelung	5.1 z. B. VARIO Fugenspachtel 5.2 Rigips Bewehrungsstreifen oder alternativ Rigips TrennFix gemäß Verarbeitungsrichtlinien
6 Dampfbremse	6.1 im Bedarfsfall, z. B. ISOVER Vario KM

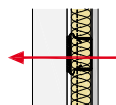
Detailhinweise

Analoge Details	Seite
Bodenanschlüsse	VS 28
Deckenanschlüsse	VS 28
Wandanschlüsse	VS 29
Einbau von Elt.-Dose	VS 29
Eckausbildung	VS 30

Schallschutz

Luftschalldämmung

Verbesserung der Luftschalldämmung durch Vorsatzschale



Massivwand mit einer flächenbezogenen Masse von ca. 315 kg/m²

mit Justierschwingbügel CD 60 und 40 mm Dämmung ¹⁾

R_w

R_w

52 dB

66 dB (52 + 14)

¹⁾ z. B. ISOVER Akustic TP 1 oder Akustic TF Twin

Hinweis

Nachweis:

P-BA 358/2002

Eingangswert für Nachweisverfahren nach DIN 4109-2.

R_w

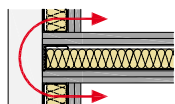
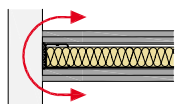
Bewertetes Schalldämm-Maß der trennenden Wand ohne Längsleitung über flankierende Bauteile.

Die geprüfte Massivwand bestand aus 17,5 cm dickem Kalksandstein (Rohdichte 1.800 kg/m³), einseitig verputzt mit 10 mm Kalkzement.

Schall-Längsdämmung

Schall-Längsdämmung

Verbesserung der Schall-Längsdämmung durch Vorsatzschale



Massivwand mit einer flächenbezogenen Masse von ca. 315 kg/m²

mit Justierschwingbügel CD 60 und 40 mm Dämmung ¹⁾

D_{n,f,w}

D_{n,f,w}

58 dB

83 dB (58 + 25)

¹⁾ z. B. ISOVER Akustic TP 1 oder Akustic TF Twin

Hinweis

Nachweis:

P-BA 358/2002

Eingangswert für Nachweisverfahren nach DIN 4109-2.

D_{n,f,w}

Norm-Flankenschallpegeldifferenz der flankierenden Wand.

Die geprüfte Massivwand bestand aus 17,5 cm dickem Kalksandstein (Rohdichte 1.800 kg/m³), einseitig verputzt mit 10 mm Kalkzement.

Wärmeschutz

Verbesserung des Wärmeschutzes durch Vorsatzschale mit 12,5 mm Rigips Die Blaue RB Dämmung ¹⁾

Wärmedurchlasswiderstand m² x K/W
CD 60



30 1,22

40 1,53

60 1,98

90 -

¹⁾ Dämmung, Wärmeleitfähigkeitsstufe 032, z. B. ISOVER Integra UMP-032

Hinweis

Nachweis:

Rigips Berechnungswerte