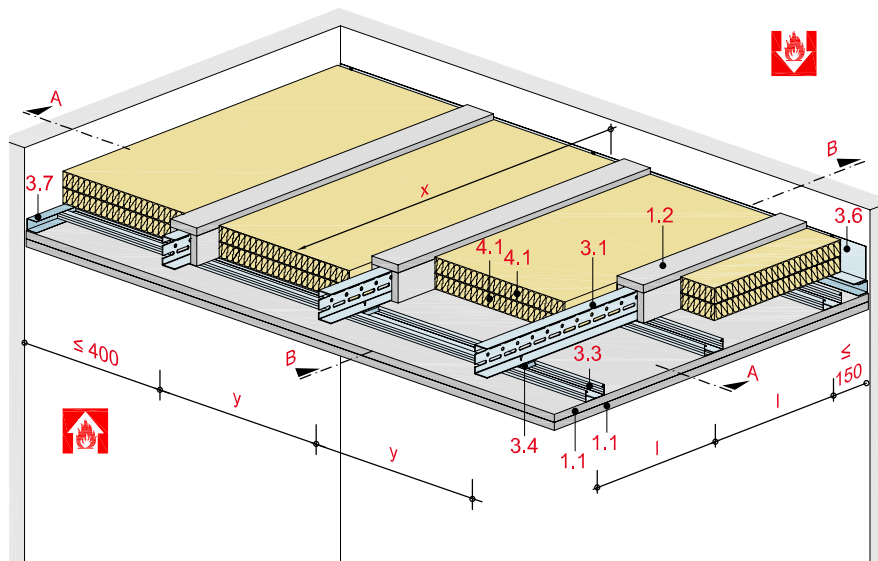


Weitspannträgerdecke System „L“

mit Rigips Feuerschutzplatte RF/RFI bzw. Rigips Die Dicke RF/RFI



Technische Daten

Brandbeanspruchung

von oben und/oder unten
(aus dem Zwischendeckenbereich und/oder von der Raumseite)

Brandschutz

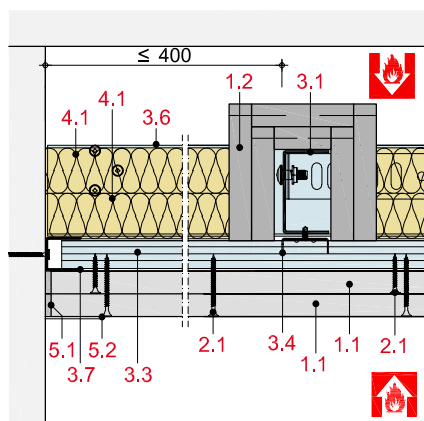
F 30 bis F 90

Gewicht ohne Zusatzlast

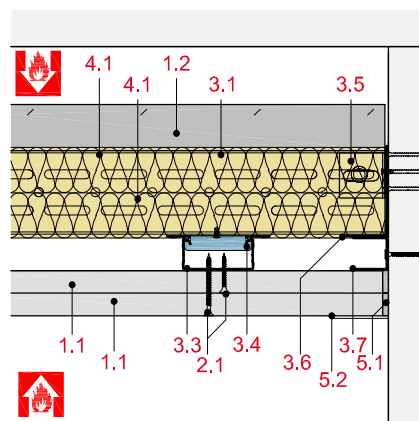
ca. 32 bis 77 kg/m²



Schnitt A



Schnitt B



Hinweis und Erläuterung

- x = Spannweite/Stützweite WST: Spannweite der Profile zwischen den Auflagepunkten bzw. zwischen einem Auflagepunkt und einer Zwischenabhängung oder zwischen zwei Zwischenabhängungen.
- y = Achsabstand der WST
- l = Achsabstand Tragprofile

Systemaufbau

1 Beplankung	1.1 Rigips Feuerschutzplatte RF/RFI bzw. Rigips Die Dicke RF/RFI 1.2 Einhausung WST mit Glasroc F 15 bzw. 20
2 Befestigung	2.1 Rigips Schnellbauschraube TN
3 Unterkonstruktion	3.1 WST: Rigips Aussteifungsprofil ≥ UA 50-2 3.3 Tragprofil: z. B. RigiProfil MultiTec CD 60/27 oder Rigips Hutdeckenprofil bzw. Hut-Federschiene 3.4 Profilverbinder: Rigips Direktbefestiger, Rigips U-Direktabhängiger bzw. Rigips justierbarer Direktabhängiger 3.5 Kippsicherung: Rigips WST-Fixier- und Abhängewinkel 160/40-2 3.6 Anschluss: z. B. Rigips WST-Anschlusswinkel 3.7 RigiProfil MultiTec UD 28 3.9 WST-Zwischenabhängiger: Schlitzband mit Rigips WST-Fixier- und Abhängewinkel 160/40-2
4 Dämmung	4.1 Brandschutz: Dämmstoff (Baustoffklasse A, Schmelzpunkt ≥ 1.000 °C) siehe Tabelle
5 Verspachtelung	5.1 z. B. VARIO Fugenspachtel 5.2 Rigips Bewehrungsstreifen oder alternativ Rigips TrennFix gemäß Verarbeitungsrichtlinien

Detailhinweise

Details F 90	Seite
Wandanschluss	WS 20
Bewegungsfuge	WS 21
Montage einer zusätzl. Sichtdecke	WS 21
Einbau eines Leuchtkastens	WS 21
Einbau einer Revisionsklappe	WS 21

Zulässige Achsabstände der Unterkonstruktion

Beplankung mm	Einhausung WST	Spannweite Weitspannträger System „L“ x					Achsabstände WST Tragprofile y l ₁		Dämmstoff Dicke mm	Roh- dichte kg/m ³	Gewicht kg/m ²	Feuer- wider- stands- klasse
		UA 50 mm	UA 75 mm	UA 100 mm	UA 125 mm	UA 150 mm	mm	mm				
2 x 12,5 ¹⁾	1 x 20	2.600	3.200	3.750	4.200	4.600	400	500	40 ⁴⁾	40	36-49	F 30-A
		2.450	3.000	3.500	3.950	4.350	600	500			32-41	
15 + 18 ²⁾	2 x 15	2.400	2.950	3.450	3.850	4.250	400	500	2 x 40 ⁴⁾	40	53-70	F 60-A
		2.250	2.750	3.250	3.650	4.000	600	500			46-58	
2 x 20 ³⁾	2 x 20	2.350	2.800	3.250	3.650	4.000	400	500	2 x 40 ⁴⁾	40	64-80	F 90-A
		2.100	2.650	3.100	3.450	3.800	600	500			56-65	

¹⁾ alternativ 1 x Die Dicke 20 RF

²⁾ alternativ 2 x Glasroc F 15

³⁾ alternativ Glasroc F 15 + Glasroc F 20

⁴⁾ z. B. ISOVER Protect BSP 40

l₁ = Querbefestigung der Beplankung an Tragprofilen

Nachweis:

GS 3.2/15-086-1

Hinweise:

Durchbiegungsbeschränkung der Weitspannträger nach DIN 18168-2, 4 mm und x/500.

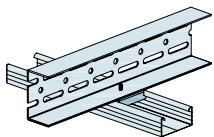
Die Lasteinleitung in die Wand (Art und Befestigung des Anschlussprofils) und die Tragfähigkeit der Wand sind ggf. statisch separat nachzuweisen.

Weitere Spannweiten siehe Gutachten. Die Gewichtsangaben sind inklusive der notwendigen Dämmung und der Einhausung der WST-Träger.

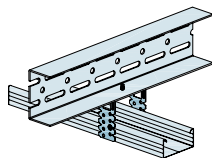
Einbauten oder eine zweite Deckenebene (Sichtdecke) bis zu einem Gewicht von 15 kg/m² dürfen an der Unterkonstruktion der Weitspannträgerdecke befestigt werden. Zusatzlasten können die zulässige Spannweite der Weitspannträger verringern und müssen statisch berücksichtigt werden.

Abhängesysteme

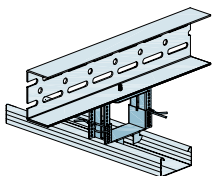
Direktbefestigung



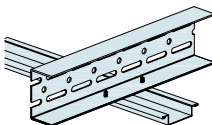
RigiProfil MultiTec CD 60/27 mit Rigips Direktbefestiger



RigiProfil MultiTec CD 60/27 mit Rigips U-Direktabhänger



RigiProfil MultiTec CD 60/27 mit justierbarem Direktabhänger



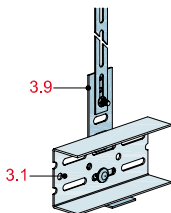
Rigips Hutdeckenprofil

Hinweis

Die Weitspannträger (System „L“) können zur Spannweitenreduzierung an der Rohdecke abgehängt werden. Dazu werden geeignete Abhänger wie z. B. Schlitzbandeisen in Verbindung mit Rigips WST-Fixier- und Abhängewinkel verwendet.

Die Weitspannträger müssen bei Brandbeanspruchung aus dem Zwischendeckenbereich grundsätzlich mit Glasroc F 20 (F 30) bzw. 2 x Glasroc F 15 (F 60) bzw. 2 x Glasroc F 20 (F 90) eingehaust werden. Die Abdeckung der Plattenstöße muss allseitig mit Glasroc F (Ridurit)-Plattenstreifen, b ≥ 100 mm in gleicher Plattendicke erfolgen.

Zwischenabhängung



Schlitzbandeisen mit Rigips WST-Fixier- und Abhängewinkel 160/40-2