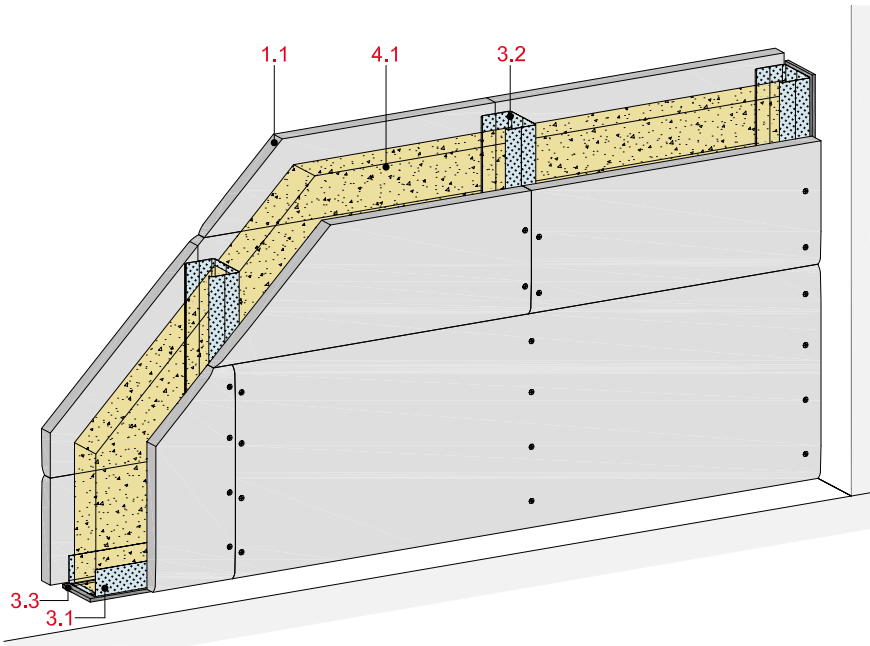


**Metall-Einfachständerwände, 1-lagig beplankt**

mit Rigips Die Dicke RF; Rigips Die Dicke RFI

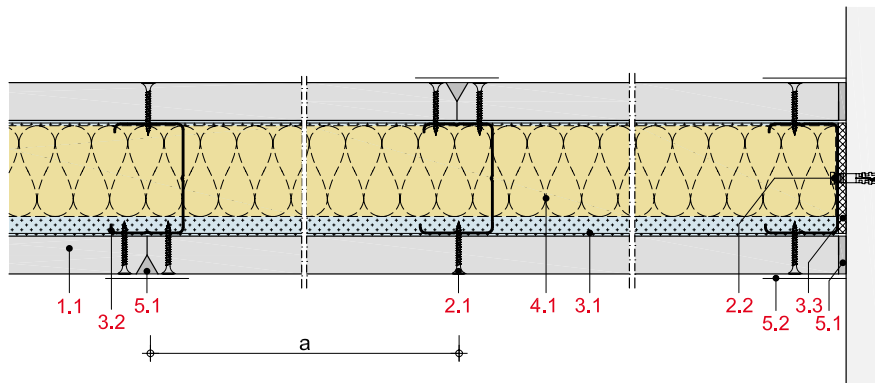


**Systemeigenschaften** (Maximalwerte)

Schallschutz ( $R_w$ )	<b>51 dB</b>
Brandschutz	<b>F 90-A</b>
Wandhöhe	<b>10.250 mm</b>
Wanddicke	<b>200 mm</b>
Gewicht/m <sup>2</sup>	<b>46,0 kg</b>



**Längsschnitt**



**Wanddicke und -gewicht**

Beplankung mm	Wandprofil	Wanddicke mm	Wandgewicht kg/m <sup>2</sup>
1 x 20	CW 50	90	37,0
1 x 20	CW 75	115	37,0
1 x 20	CW 100	140	38,0
1 x 20	CW 125	165	38,0
1 x 20	CW 150	190	38,0
1 x 25	CW 50	100	45,0
1 x 25	CW 75	125	45,0
1 x 25	CW 100	150	46,0
1 x 25	CW 125	175	46,0
1 x 25	CW 150	200	46,0

Gewichtsangaben ohne Dämmstoff

**Systemaufbau**

1 Beplankung	1.1	Rigips Die Dicke RF; Rigips Die Dicke RFI
2 Befestigung	2.1	Rigips Schnellbauschraube TN
	2.2	z. B. Rigips Nageldübel
3 Unterkonstruktion	3.1	RigiProfil MultiTec UW
	3.2	RigiProfil MultiTec CW
	3.3	Rigips Anschlussdichtung Filz - einseitig selbstklebend
4 Dämmstoff	4.1	z. B. Isover Akustic TP oder TF
5 Verspachtelung (gem. Verarbeitungsrichtlinie)	5.1	z. B. VARIO Fugenspachtel; VARIO imprägniert
	5.2	Rigips Glasfaserbewehrungsstreifen; Rigips TrennFix

**Detailhinweise**

Details	Seite
Bewegungsfugen	MW 22
Bodenanschluss	MW 23
Deckenanschluss	MW 24
Elt.-Dosen	MW 27
Fenster und Türen	MW 29
Lastenbefestigung	MW 30
Profilverlängerung	MW 31
Stützenanschluss	MW 32
Trägeranschluss	MW 32
Wandanschluss	MW 33

**Schallschutz**

Beplankung je Wandseite mm	Unterkonstruktion Profile	Achsabstand a mm	Wand- dicke mm	Dämmstoff Dicke mm	Schalldämm- Maß $R_w$ dB
1 x 25	CW 75	1.000	125	60 <sup>1</sup>	50
1 x 25	CW 100	1.000	150	80 <sup>1</sup>	51

<sup>1</sup> z. B. Isover Akustic TP oder TF

**Hinweis**

**Nachweis**  
M 6030-3  
TGM-VA AB 12138

$R_w$  = bewertetes Schalldämm-Maß der trennenden Wand ohne flankierende Übertragung.

**Eingangswert für das Nachweisverfahren nach DIN 4109-2.**

( $R_{w,R} = R_w - 2$  dB)

**Brandschutz**

Beplankung je Wandseite mm	Unterkonstruktion Profile mind.	Achsabstand a mm	Dämmstoff		Baustoff- klasse	Feuerwider- standsklasse
			Dicke mm	Roh- dichte kg/m <sup>3</sup>		
1 x 20	CW 50	1.000	zulässig <sup>1</sup>			F 30-A
1 x 20	CW 50	1.000		50	A <sup>2</sup>	F 90-A
1 x 25	CW 50	1.000		40	A <sup>2</sup>	F 90-A

<sup>1</sup> Dämmung aus Mineralwolle nach DIN EN 13162, nichtbrennbar,

<sup>2</sup> Mit 80 %iger Hohlraumdämmung aus Mineralwolle, Schmelzpunkt  $\geq 1.000$  °C, Rohdichte 50 kg/m<sup>3</sup>, z. B. Isover Protect BSP 50 bzw. Rohdichte 40 kg/m<sup>3</sup>, z. B. Isover Protect BSP 40

**Hinweis**

**Nachweis**  
P-3014/1393-MPA BS  
GA-2018/054  
GS 3.2/15-146-1  
GS 3.2/15-147-1

**Zulässige Wandhöhen**

Beplankung je Wandseite mm	Unterkonstruktion Profile	Achsabstand a mm	maximal zulässige Wandhöhe	
			ohne Brandschutz mm	mit Brandschutz mm
1 x 20	CW 50	1.000	2.350 <sup>1</sup>	2.350 <sup>1</sup>
1 x 20	CW 50	500	2.350	2.350
1 x 20	CW 50	1.000	3.950 <sup>1</sup>	3.950 <sup>1</sup>
1 x 20	CW 50	500	3.950	3.950
1 x 20	CW 75	1.000	4.000	4.000
1 x 20	CW 75	500	4.350	4.350
1 x 20	CW 100	1.000	4.050	4.050
1 x 20	CW 100	500	6.300	6.300
1 x 20	CW 125	1.000	5.700	5.700
1 x 20	CW 125	500	8.200	7.000
1 x 20	CW 150	1.000	7.550	7.000
1 x 20	CW 150	500	9.700	7.000
1 x 25	CW 50	1.000	2.750 <sup>1</sup>	2.750 <sup>1</sup>
1 x 25	CW 50	500	4.000	4.000
1 x 25	CW 75	1.000	4.000	4.000
1 x 25	CW 75	500	4.700	4.700
1 x 25	CW 100	1.000	4.300	4.300
1 x 25	CW 100	500	6.800	6.800
1 x 25	CW 125	1.000	6.050	6.050
1 x 25	CW 125	500	8.850	7.000
1 x 25	CW 150	1.000	8.100	7.000
1 x 25	CW 150	500	10.250	7.000

<sup>1</sup> Wert gilt nur für Einbaubereich 1

**Hinweis**

**Nachweis**  
P-1402/354/12-MPA BS und berechnete Werte.  
GS 3.2/15-146-1

Wandhöhen mit Brandschutzanforderungen sind in den o. g. Brandschutz-Nachweisen geregelt.