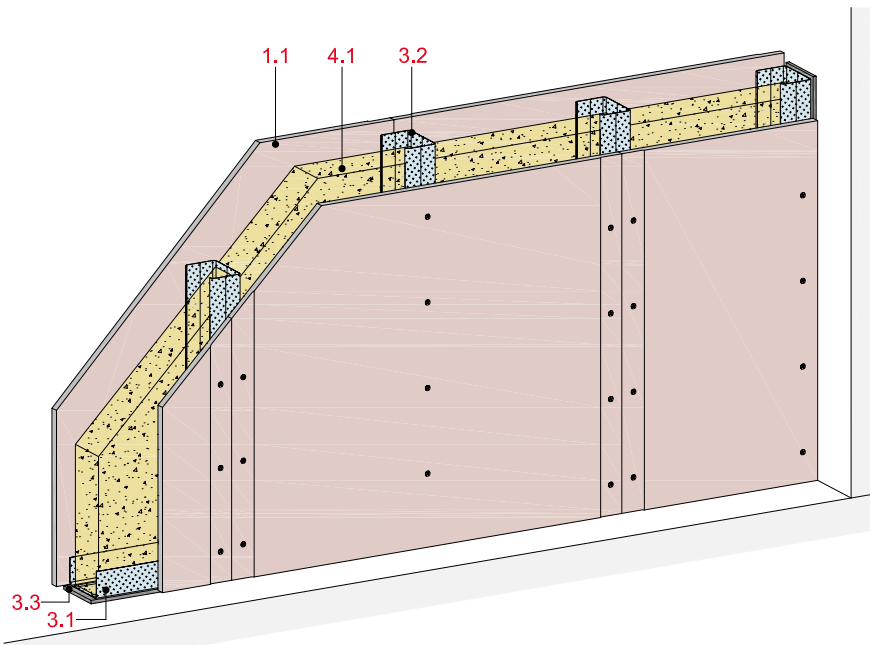


Metall-Einfachständerwände, 1-lagig beplankt

mit Rigips Habito; Rigips Habito imprägniert

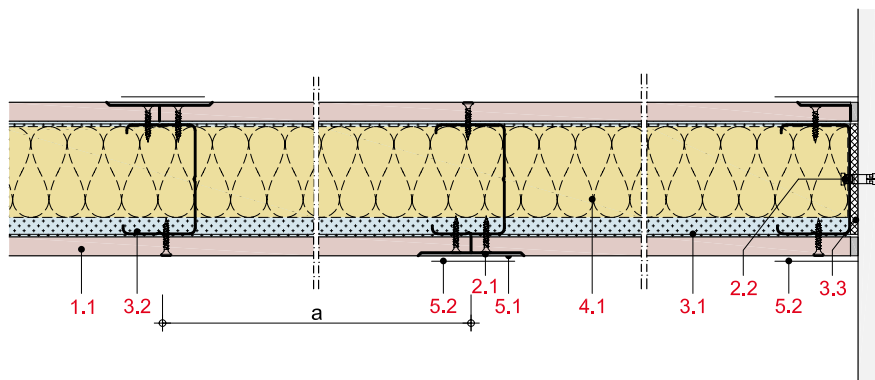


Systemeigenschaften (Maximalwerte)

Schallschutz (R_w)	53 dB
Brandschutz	F 30-A
Wandhöhe	9.750 mm
Wanddicke	175 mm
Gewicht/m ²	28,0 kg



Längsschnitt



Wanddicke und -gewicht

Beplankung mm	Wandprofil	Wanddicke mm	Wandgewicht kg/m ²
1 x 12,5	CW 50	75	27,0
1 x 12,5	CW 75	100	27,0
1 x 12,5	CW 100	125	27,0
1 x 12,5	CW 125	150	28,0
1 x 12,5	CW 150	175	28,0

Gewichtsangaben ohne Dämmstoff

Systemaufbau

1 Beplankung	1.1	Rigips Habito; Rigips Habito imprägniert
2 Befestigung	2.1	Rigips Habito Schnellbauschraube
	2.2	z. B. Rigips Nageldübel
3 Unterkonstruktion	3.1	RigiProfil MultiTec UW
	3.2	RigiProfil MultiTec CW
	3.3	Rigips Anschlussdichtung Filz - einseitig selbstklebend
4 Dämmstoff	4.1	z. B. Isover Akustic TP oder TF
5 Verspachtelung (gem. Verarbeitungsrichtlinie)	5.1	z. B. VARIO Fugenspachtel; VARIO imprägniert
	5.2	Rigips Glasfaserbewehrungsstreifen; Rigips TrennFix

Detailhinweise

Details	Seite
Bewegungsfugen	MW 22
Bodenanschluss	MW 23
Deckenanschluss	MW 24
Eckausbildung	MW 26
Elt.-Dosen	MW 27
Fenster und Türen	MW 29
Lastenbefestigung	MW 30
Profilverlängerung	MW 31
Revisionsklappen	MW 31
Stützenanschluss	MW 32
Trägeranschluss	MW 32
Wandabschluss	MW 33
Wandanschluss	MW 33

Schallschutz

Bepankung je Wandseite mm	Unterkonstruktion Profile mm	Achsabstand a mm	Wand- dicke mm	Dämmstoff Dicke mm	Schalldämm- Maß R_w dB
1 x 12,5	CW 50	625	75	40 ¹	47
1 x 12,5	CW 75	625	100	60 ¹	50
1 x 12,5	≥ CW 100	625	125	80 ¹	53

¹ z. B. Isover Akustic TP oder TF

Hinweis

Nachweis
M 6030-12
Z-15/084/A034

R_w = bewertetes Schalldämm-Maß der trennenden Wand ohne flankierende Übertragung.

Eingangswert für das Nachweisverfahren nach DIN 4109-2.

($R_{w,R} = R_w - 2$ dB)

Brandschutz

Bepankung je Wandseite mm	Unterkonstruktion Profile mind. mm	Achsabstand a mm	Dämmstoff		Baustoff- klasse	Feuerwider- standsklasse
			Dicke mm	Roh- dichte kg/m ³		
1 x 12,5	CW 50	625	zulässig ¹			F 30-A

¹ Dämmung aus ≥ 40 mm Mineralwolle nach DIN EN 13162, nichtbrennbar

Hinweis

Nachweis
P-3956/1013-MPA BS
GA-2018/054
GA-2019/017
GS 3.2/15-146-1
GA-2022/065

Zulässige Wandhöhen

Bepankung je Wandseite mm	Unterkonstruktion Profile mm	Achsabstand a mm	maximal zulässige Wandhöhe	
			0,4 kN/m Konsollast mm	0,7 kN/m Konsollast mm
1 x 12,5	CW 50	625	4.000	4.000
1 x 12,5	CW 75	625	4.950	4.750
1 x 12,5	CW 100	625	6.700 ¹	6.550 ¹
1 x 12,5	CW 125	625	8.400 ¹	8.300 ¹
1 x 12,5	CW 150	625	9.750 ¹	9.650 ¹

¹ Bei Wandhöhen > 5.000 mm mit 80%iger Hohlraumdämmung aus Mineralwolle, Schmelzpunkt ≥ 1.000 °C, Rohdichte ≥ 28 kg/m³, z. B. Isover Protect BSP 30

Hinweis

Nachweis
P-1101/856/18

Wandhöhen mit Brandschutzanforderungen sind in den o. g. Brandschutz-Nachweisen geregelt.

Weitere Wandhöhen sind bei reduziertem Ständerabstand oder bei Verwendung von UA-Profilen möglich.

Wandhöhen mit Brandschutzanforderungen sind auf 7,00 m begrenzt.