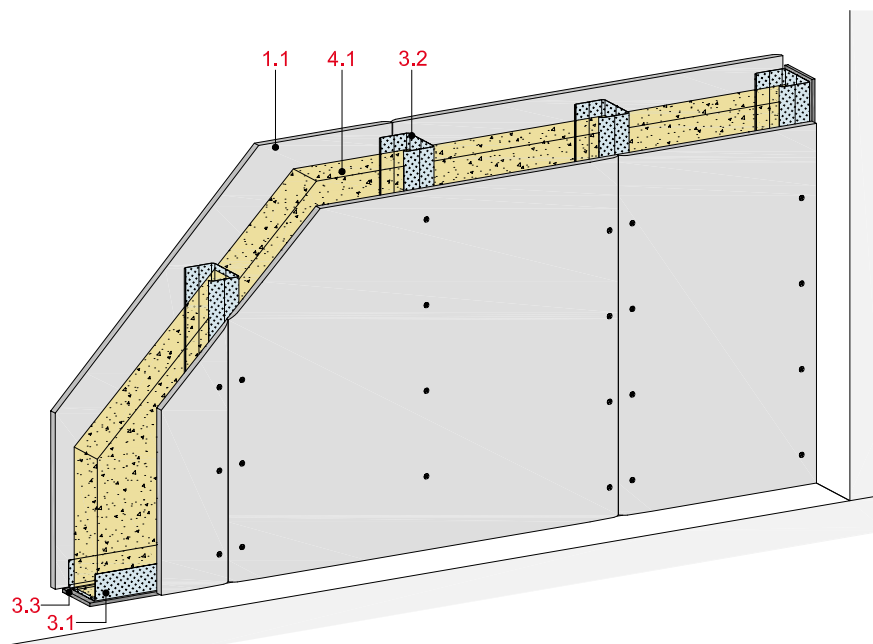


Metall-Einfachständerwände, 1-lagig beplankt

mit Rigips Feuerschutzplatte RF; Rigips Feuerschutzplatte RFI

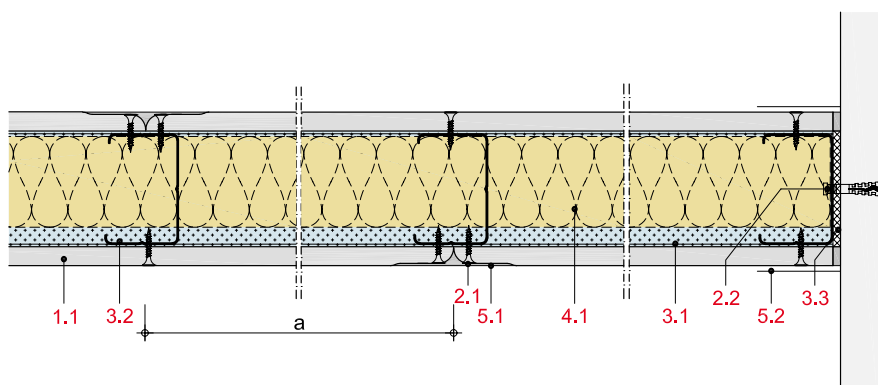


Systemeigenschaften (Maximalwerte)

Schallschutz (R_w)	51 dB
Brandschutz	F 30-A
Wandhöhe	8.200 mm
Wanddicke	175 mm
Gewicht/m ²	24,0 kg



Längsschnitt



Wanddicke und -gewicht

Beplankung mm	Wandprofil	Wanddicke mm	Wandgewicht kg/m ²
1 x 12,5	CW 50	75	23,0
1 x 12,5	CW 75	100	23,0
1 x 12,5	CW 100	125	23,0
1 x 12,5	CW 125	150	24,0
1 x 12,5	CW 150	175	24,0

Gewichtsangaben ohne Dämmstoff

Systemaufbau

1 Beplankung	1.1	Rigips Feuerschutzplatte RF; Rigips Feuerschutzplatte RFI
2 Befestigung	2.1	Rigips Schnellbauschraube TN
	2.2	z. B. Rigips Nageldübel
3 Unterkonstruktion	3.1	RigiProfil MultiTec UW
	3.2	RigiProfil MultiTec CW
	3.3	Rigips Anschlussdichtung Filz - einseitig selbstklebend
4 Dämmstoff	4.1	z. B. Isover Akustic TP oder TF
5 Verspachtelung (gem. Verarbeitungsrichtlinie)	5.1	z. B. VARIO Fugenspachtel; VARIO imprägniert
	5.2	Rigips Glasfaserbewehrungsstreifen; Rigips TrennFix

Detailhinweise

Details	Seite
Bewegungsfugen	MW 22
Bodenanschluss	MW 23
Deckenanschluss	MW 24
Eckausbildung	MW 26
Elt.-Dosen	MW 27
Fenster und Türen	MW 29
Lastenbefestigung	MW 30
Profilverlängerung	MW 31
Revisionsklappen	MW 31
Stützenanschluss	MW 32
Trägeranschluss	MW 32
Wandabschluss	MW 33
Wandanschluss	MW 33

Schallschutz

Bepankung je Wandseite	Unterkonstruktion Profile	Achsabstand a	Wand- dicke	Dämmstoff Dicke	Schalldämm- Maß R_w dB
1 x 12,5	CW 50	625	75	40 ¹	45
1 x 12,5	CW 75	625	100	60 ¹	48
1 x 12,5	CW 100	625	125	80 ¹	51

¹ z. B. Isover Akustic TP oder TF

Hinweis
Nachweis
TGM-VA AB 12757

 R_w = bewertetes Schalldämm-Maß der trennenden Wand ohne flankierende Übertragung.

Eingangswert für das Nachweisverfahren nach DIN 4109-2.

($R_{w,R} = R_w - 2$ dB)

Brandschutz

Bepankung je Wandseite	Unterkonstruktion Profile mind.	Achsab- stand a	Dämmstoff		Baustoff- klasse	Feuerwider- standsklasse
			Dicke	Roh- dicke		
mm		mm	mm	kg/m ³		
1 x 12,5	CW 50	625	zulässig ¹			F 30-A

¹ Dämmung aus Mineralwolle nach DIN EN 13162, nichtbrennbar

Hinweis
Nachweis
P-3956/1013-MPA BS
GA-2018/054
GS 3.2/15-146-1
GS 3.2/15-147-1
Z-19.32-2149

Zulässige Wandhöhen

Bepankung je Wandseite	Unterkonstruktion Profile	Achsabstand a	maximal zulässige Wandhöhe	
			ohne Brandschutz	mit Brandschutz
mm		mm	mm	mm
1 x 12,5	CW 50	625	3.150 ¹	3.150 ¹
1 x 12,5	CW 75	625	4.000	4.000
1 x 12,5	CW 100	625	5.100	5.100
1 x 12,5	CW 125	625	6.650	6.650 ²
1 x 12,5	CW 150	625	8.200	7.000 ²

¹ Wert gilt nur für Einbaubereich 1,

² Bei Wandhöhen > 5.000 mm mit 80%iger Hohlraumdämmung aus Mineralwolle, Schmelzpunkt ≥ 1.000 °C, Rohdichte ≥ 28 kg/m³, z. B. Isover Protect BSP 30

Hinweis
Nachweis
P-1402/354/12-MPA BS und berechnete Werte.
GS 3.2/15-146-1

Wandhöhen mit Brandschutzanforderungen sind in den o. g. Brandschutz-Nachweisen geregelt.