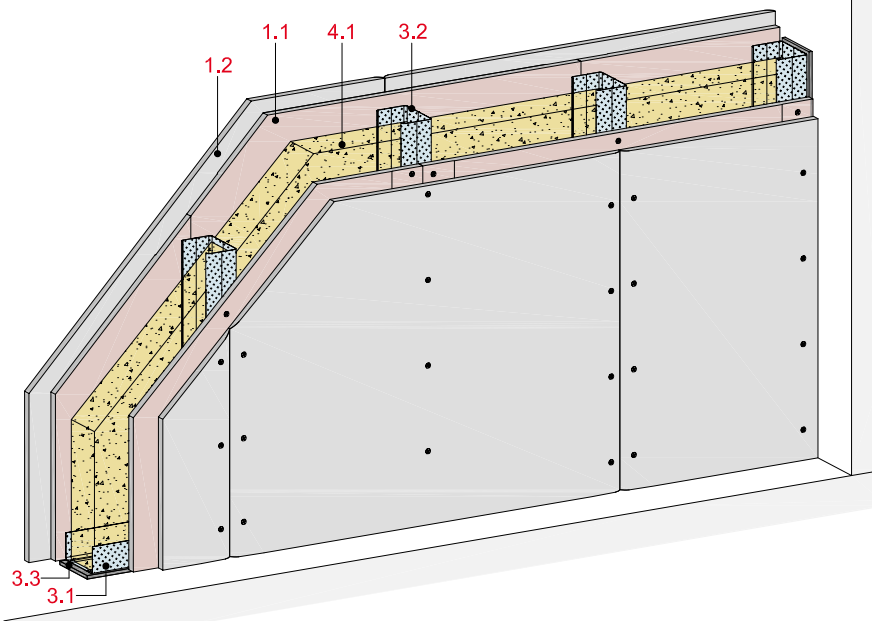


Metall-Einfachständerwände, 2-lagig beplankt

mit Rigips Habito; Rigips Habito imprägniert; Rigips Bauplatte RB; Rigips Bauplatte RBI

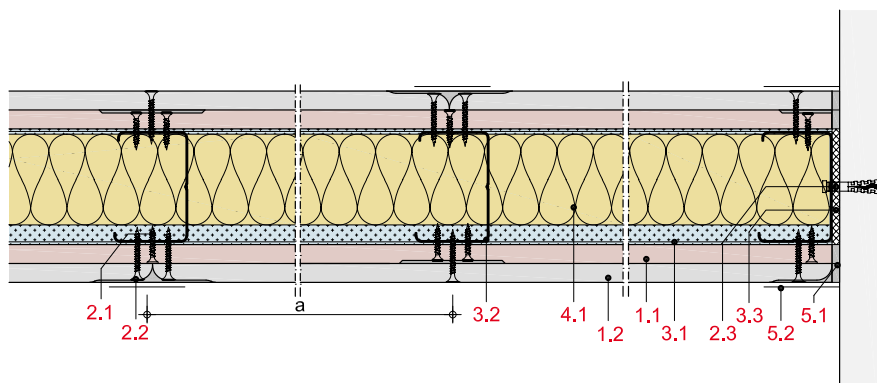


Systemeigenschaften (Maximalwerte)

Schallschutz (R_w)	60 dB
Brandschutz	F 30-A
Wandhöhe	10.350 mm
Wanddicke	200 mm
Gewicht/m ²	50,0 kg



Längsschnitt



Wanddicke und -gewicht

Beplankung mm	Wandprofil	Wanddicke mm	Wandgewicht kg/m ²
12,5 + 12,5	CW 50	100	48,0
12,5 + 12,5	CW 75	125	49,0
12,5 + 12,5	CW 100	150	49,0
12,5 + 12,5	CW 125	175	49,0
12,5 + 12,5	CW 150	200	50,0

Gewichtangaben ohne Dämmstoff

Systemaufbau

1 Beplankung	1.1 Rigips Habito; Rigips Habito imprägniert
	1.2 Rigips Bauplatte RB; Rigips Bauplatte RBI
2 Befestigung	2.1 Rigips Habito Schnellbauschraube
	2.2 Rigips Schnellbauschraube TN
	2.3 z. B. Rigips Nageldübel
3 Unterkonstruktion	3.1 RigiProfil MultiTec UW
	3.2 RigiProfil MultiTec CW
	3.3 Rigips Anschlussdichtung Filz - einseitig selbstklebend
4 Dämmstoff	4.1 z. B. Isover Akustic TP oder TF
5 Verspachtelung (gem. Verarbeitungsrichtlinie)	5.1 z. B. VARIO Fugenspachtel; VARIO imprägniert
	5.2 Rigips Glasfaserbewehrungsstreifen; Rigips TrennFix

Detailhinweise

Details	Seite
Bodenanschluss	MW 71
Deckenanschluss	MW 72
Fenster und Türen	MW 77
Lastenbefestigung	MW 78
Profilverlängerung	MW 79
Revisionsklappen	MW 79
Stützenanschluss	MW 80
Wandanschluss	MW 82

Schallschutz

Bepankung je Wandseite	Unterkonstruktion Profile	Achsabstand a	Wand- dicke	Dämmstoff Dicke	Schalldämm- Maß
					R_w dB
mm		mm	mm	mm	
12,5 + 12,5	CW 50	625	100	40 ¹	56
12,5 + 12,5	CW 75	625	125	60 ¹	58
12,5 + 12,5	CW 100	625	150	80 ¹	60

¹ z. B. Isover Akustic TP oder TF

Hinweis
Nachweis

M 6030-12
TGM-VA AB 12435
Z-15/084/A034

 R_w = bewertetes Schalldämm-Maß der trennenden Wand ohne flankierende Übertragung.

Eingangswert für das Nachweisverfahren nach DIN 4109-2.

($R_{w,R} = R_w - 2$ dB)

Brandschutz

Bepankung je Wandseite	Unterkonstruktion Profile mind.	Achs- abstand a	Dämmstoff		Baustoff- klasse	Feuerwider- standsklasse
			Dicke	Roh- dichte		
mm		mm	mm	kg/m ³		
12,5 + 12,5	CW 50	625	nicht erforderlich			F 30-A

Hinweis
Nachweis

P-3956/1013-MPA BS
GA-2018/054
GS 3.2/15-146-1
GS 3.2/15-147-1

Zulässige Wandhöhen

Bepankung je Wandseite	Unterkonstruktion Profile	Achsabstand a	maximal zulässige Wandhöhe	
			ohne Brandschutz	mit Brandschutz
mm		mm	mm	mm
12,5 + 12,5	CW 50	625	4.000	4.000
12,5 + 12,5	CW 75	625	5.050	5.000
12,5 + 12,5	CW 100	625	7.150	7.150
12,5 + 12,5	CW 125	625	9.050	9.050
12,5 + 12,5	CW 150	625	10.350	9.050

Hinweis
Nachweis

P-1402/354/12-MPA BS und berechnete Werte.
GS 3.2/15-146-1

Wandhöhen mit Brandschutzanforderungen sind in den o. g. Brandschutz-Nachweisen geregelt.