

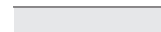
Konstruktion mit Modellcharakter

Der Wandaufbau wirkt trotz der schallschutztechnisch notwendigen Masse wie eine biegegewiche Schale, die genau zu den akustischen Anforderungen passt. Das rechnerisch ermittelte Verhalten der einzelnen Komponenten und der gesamten Konstruktion wurde im Vorfeld von den Akustikern der wax GmbH hinsichtlich unterschiedlicher Frequenzen und Schwingungen ermittelt. Die nachträglichen Vor-Ort-Schallmessungen im eingebauten Zustand ergaben ein Schalldämmmaß von Raum zu Raum von 98 dB.

Ergebnis

Entstanden sind im „House of Music“ 40 Mietboxen mit raumakustisch einzigartiger Ausgestaltung als besonders innovative Raum-in-Raum-Lösungen.

Rigidur H Gipsfaserplatte Großformat



Kanten	4SK
Breite [mm]	1.249
Dicke [mm]	12,5
Gewicht [kg/m²]	15,0



Produktbeschreibung: Homogene Gipsfaserplatte mit scharfer Kante (SK). Vorgrundierte, glatte und extrem harte Oberfläche.

Rigidur Nature Line Kleber



Verbrauch: ca. 14 ml/m Fuge
Reichweite: ca. 25 m² bei Großformatplatten



Produktbeschreibung: Pastöser, einkomponentiger, lösungsmittel- und gefahrstofffreier Fugenkleber.

Systemvergleich: Nutzen und Vorteile

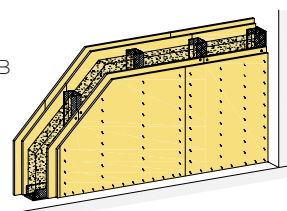
Eigenschaften	Rigips-Konstruktion 5-lagig mit 4 x Rigidur H Gipsfaserplatten und 1,2 mm Stahlblech	Konstruktion lt. Ursprungsplan 4-lagig mit Platten in Rohdichte $\geq 1.400 \text{ kg/m}^3$ im Kleinformat
Biegeweichheit	✓ Geringer Fugenteil durch Großformatplatten erhöht die Biegeweichheit der Konstruktion	✗ Hoher Fugenteil mit Beeinträchtigung der Biegeweichheit
Schalldämmung	✓ Der gemessene Schalldämmwert von 98 dB ist das Ergebnis der optimal aufeinander abgestimmten Produkteigenschaften: Hohes Plattengewicht, großes Plattenformat, luftdichte Verklebung der Plattenstöße	✗ Die Konstruktion mit diesen Produkten konnte die Anforderungen nicht erfüllen
Befestigung	✓ Einfache Plattenbefestigung durch Direktverschraubung in der Wand	✗ Hohe Anzahl von Profilen nötig um die Plattenversätze zu gewährleisten sowie aufwändige Befestigung der einzelnen Plattenlagen in die Profile
Format	✓ Großformat: 1.249 x 2.000 mm	✗ Standardformat: 625 x 2.000 mm
Verarbeitung	✓ Schnelle und dichte Verklebung der Rigidur H Plattenstöße mit Rigidur NatureLine Fugenkleber	✗ Aufwändige Verspachtelung der vielen Plattenfugen
Wirtschaftlichkeit	✓ Durch optimale Kombination von Standardprodukten, wie Rigidur H Gipsfaserplatten im Großformat, Fugenkleber und Blechtafel konnten die Trockenbauwände mit außergewöhnlich hoher Schalldämmung kostengünstig und schnell, exakt nach Planungsvorgabe errichtet werden	

Bester Schallschutz auch in Standardkonstruktionen mit Rigips Systemen MW12RH/MW22RH

Durch die hohe Masse der Gipsfaserplatte Rigidur H bieten auch die Standardkonstruktionen mit zweilagiger Beplankung einen sehr guten Schallschutz:

MW12RH

Einfachständerwand mit Rigidur: $R_w = 64 \text{ dB}$



MW22RH

Doppelständerwand mit Rigidur: $R_w = 73 \text{ dB}$

